

Letti matrimoniali // Double beds // Doppelbetten // Lits à deux places // Camas de matrimonio

BONALDO



La notte Bonaldo

La notte Bonaldo è un'esperienza da vivere ogni notte. Esclusiva come il design dei complementi, preziosa come i materiali usati, seducente come i tessuti che rivestono i letti.

Un mondo poliedrico e versatile, ma fortemente connotato in tutti i suoi componenti da uno stile di classe superiore, per un'eleganza sempre cool. Atmosfere raffinate ed eclettiche, per regalare a ognuno il suo sogno. Non solo a occhi chiusi. L'ambiente notte è pensato per passare, attraverso tante idee di design, i canoni tradizionali, e dare maggior respiro agli spazi di benessere personale, dove è possibile vivere e condividere un'esperienza di totale relax. Un luogo privilegiato dove iniziare e concludere le proprie giornate.

2_3

Night time with Bonaldo

Night time with Bonaldo is an experience to be enjoyed every night. Exclusive like the design of the accessories, precious like the materials used and seductive like the fabrics covering the beds. A many-sided and versatile world, but whose components have connotations of a higher class of style and cool elegance. Refined and eclectic atmospheres for making everyone's dream come true. Not only with their eyes closed. The sleeping area has been designed to portray the traditional principles, through many design ideas, and to create more room for personal wellbeing, where it is possible to enjoy and share a totally relaxing experience. A privileged place to start and end the day.

Mit Bonaldo wird jede Nacht

Mit Bonaldo wird jede Nacht zu einem berausenden Erlebnis. Exklusiv wie das Design der Zubehöre, edel wie die verwendeten Materialien, verführerisch wie die Stoffe, mit denen die Betten bezogen sind. Ein breitgefächertes und vielseitiges Sortiment, dessen Komponenten durch einen erhabenen Stil eine immer cool wirkende Eleganz erzielen. Raffinierte und eklektische Atmosphären erfüllen jedem seinen ganz persönlichen Traum. Und das nicht nur mit geschlossenen Augen. Moderne Schlafzimmer setzen sich heute zum Ziel über die traditionellen Werte hinauszugehen und anhand vieler Designerideen das persönliche Wohlbefinden in den Vordergrund zu stellen, damit ein Gefühl vollkommener Entspannung mit dem Partner erlebt und geteilt werden kann. Ein zauberhafter Ort, wo der Tag beginnt und zu Ende geht.

La nuit Bonaldo

La nuit Bonaldo est une expérience à vivre chaque nuit. Exclusive comme le design des accessoires, précieuse comme les matériaux utilisés, séduisante comme les tissus revêtant les lits. Un monde polyédrique et versatile, mais fortement caractérisé dans tous ses éléments par un style de classe supérieure, par une élégance toujours cool. Des atmosphères raffinées et éclectiques, pour offrir son propre rêve à chacun. Non seulement avec les yeux fermés. La chambre est conçue pour passer au-delà des canons traditionnels à travers de nombreuses idées de design et pour mettre en valeur les espaces de bien-être personnel, où il est possible de vivre et de partager une expérience de relax total. Un lieu privilégié où commencer et terminer ses journées.

La noche Bonaldo

La noche Bonaldo es una experiencia que se tiene que vivir cada noche. Exclusiva como el diseño de los complementos, preciosa como los materiales utilizados, seductora como las telas que tapizan las camas. Un mundo poliédrico y versátil, pero muy caracterizado en todos sus componentes por un estilo de clase superior, para una elegancia siempre cool. Atmosferas refinadas y eclécticas, para regalar a cada uno su sueño. No sólo con los ojos cerrados. El ambiente noche está pensado para pasar, a través de tantas ideas de diseño, los cánones tradicionales, y dar mayor posibilidad a los espacios de bienestar personal, donde es posible vivir y compartir una experiencia de completo relax. Un lugar privilegiado donde iniciar y concluir las propias jornadas.

Design+Passione+Tecnica = 100% Bonaldo

Design + Passion + Technique = 100% Bonaldo
Produre oggetti significa prima di tutto produrre idee.
Per una concezione di progetto che si fonda sul principio dell'innovazione e della ricerca: delle forme, dei materiali, della bellezza e dell'utilità. Collaborare con i migliori designers significa essere sempre affacciati alle finestre del mondo, per guardare oggetti e progetti con una mente aperta e curiosa.

Design + Passion + Technique = 100% Bonaldo
Producing objects means producing ideas above all.
Product conception is based on the principle of innovation and research into shapes, materials, beauty and usefulness. Working with the best designers means always looking out of the windows of the world, in order to look at objects and designs with an open and curious mind.

Design + Leidenschaft + Technik = 100% Bonaldo
Objekte herstellen bedeutet vor allem Ideen verwirklichen.
Der Projektentwurf stützt sich auf das Prinzip der Innovation der Formen und Materialien und der Forschung nach einem ansprechendem Design und effektiver Nützlichkeit. Mit den besten Designern zusammen zu arbeiten bedeutet immer für Neuheiten offen sein, um Objekte und Projekte mit Interesse und neugierigem Blick zu beobachten.

Design + Passion + Technique = 100% Bonaldo
Produire des objets signifie avant tout produire des idées. Pour une conception de projet qui se fonde sur le principe de l'innovation et de la recherche: des formes, des matériaux, de la beauté et de l'utilité. Collaborer avec les meilleurs designers permet de se trouver aux fenêtres du monde, pour regarder des objets et des projets avec un esprit ouvert et plein de curiosité.

Design + Pasión + Técnica = 100% Bonaldo
Fabricar objetos significa ante todo fabricar ideas. Para una concepción de proyecto que se basa en el principio de la innovación y la investigación de las formas, de los materiales, de la belleza y de la utilidad. Colaborar con los mejores diseñadores significa asomarse siempre a las ventanas del mundo para observar los objetos y los proyectos con una mente abierta y curiosa.

100%

4_5

P 182-183	Complementi Accessories Zubehöre Accessoires Complementos	Bloom Magic1 / Magic2 / Magic3 Nico / Piper Point Shangai1 / Shangai2 / Shangai3 Squaring Vip
P 178-179	Accessori supplementari Additional accessories Extrazubehöre Accessoires supplémentaires Accesorios adicionales	Cassetti estraibili Pull out drawers / Herausziehbare Schubladen / Tiroirs escanotables / Cajones extraíbles Guanciali Pillows / Kopfkissen / Oreillers / Almohadas Materassi Mattresses / Matratzen / Matelas / Colchones Ruote Castors / Räder Roulettes / Ruedas Piumini Duvets / Bettdecken / Couettes / Edredones Reti Bases / Sprungrahmen / Sommiers / Somieres
P 180-181	Contenitori e accessori supplementari Storages and additional accessories Bettkästen und Accessoires Coffres et accessoires supplémentaires Contenedores y accesorios adicionales	Open Meccanismo Opening mechanism Öfnungsmechanismus Mécanisme d'ouverture Mecanismo de apertura

P 158-163	Billo / Mr Billo down
P 36-51	Bloom
P 52-57	Buttondream
P 142-147	Chillin
P 90-97	Florence
P 8-17	Fluff
P 30-35	Giotto
P 122-127	Glove / Decò Glove
P 24-29	Handy
P 128-133	Lip
P 164-167	Mister Paco
P 168-171	Mister Sam
P 110-119	Pad
P 148-151	Penny / Open Penny
P 100-109	Point
P 138-141	Relaxin
P 134-137	River Bay
P 152-157	Royal / Royal Prince
P 58-79	Squaring
P 18-23	Thin
P 82-89	Wing

Soft Dream



Armonia di linee e materiali per un letto che ci avvolge nel suo design. Un soffice rifugio per anima e corpo, dove poter ascoltare le proprie emozioni, i desideri e i sogni più profondi, e riscoprire il lato morbido della vita. Soft dreams._
Harmony of lines and materials for a bed that embraces us in its design. A soft refuge for body and soul, where you can listen to your emotions, desires and deepest dreams, and rediscover the soft side of life. Soft dreams._
Linienführung und Materialien harmonisieren bei diesem Modell und umhüllen uns in sein Design. Ein weicher Unterschlupf für Körper und Seele, wo man seinen Gefühlen, Wünschen und Träumen freien Lauf lassen und die angenehme Seite des Lebens genießen kann. Soft dreams._
Harmonie de lignes et de matériaux pour un lit qui nous enveloppe dans son design. Un doux refuge pour l'âme et le corps, où l'on peut écouter ses émotions, ses désirs et ses rêves les plus profonds, et redécouvrir le côté doux de la vie. Soft dreams._
Armonía de líneas y materiales para una cama que nos envuelve en su diseño. Un blando refugio para el alma y el cuerpo, donde poder escuchar las propias emociones, los deseos y los sueños más profundos, y descubrir de nuevo el lado suave de la vida. Soft dreams._



Per personalizzare Fluff si possono scegliere numerose combinazioni fra rivestimento e biancheria. Il rivestimento in tessuto o pelle è completamente sfoderabile._

To personalise Fluff you can choose from numerous combinations of covers and bed linen. The fabric or leather cover can be completely removed._

Bezüge und Bettwäsche lassen sich vielfach kombinieren, damit Fluff ganz nach eigenem Geschmack gestaltet werden kann. Der Stoff- oder Lederbezug ist vollständig abziehbar._

De nombreux assortiments entre le revêtement et le linge peuvent être choisis afin de personnaliser Fluff.

Le revêtement en tissu ou en cuir souple est entièrement déhoussable._

Para personalizar Fluff se pueden escoger numerosas combinaciones entre tapizado y ropa de cama. El tapizado en tela o piel es completamente desfundable._



Fluff_design Mauro Lipparini
Tavolino / Small table / Kleintisch / Table basse / Mesa **Peanut B. table**

12_13



Fluff_design Mauro Lipparini
Tavolino / Small table / Kleintisch / Table basse / Mesa **Peanut B. table**

Struttura disponibile in diverse dimensioni. Rete regolabile in altezza. La testata e il giroletto sono imbottiti in soffice piuma. Il rivestimento in tessuto o pelle è completamente sfoderabile._

Frame available in different sizes. Bed base adjustable in height. The headboard and bed surround are padded with soft feathers. The fabric or leather cover can be completely removed._

Die Bettstruktur ist in verschiedenen Größen erhältlich. Höheneinstellbares Lattenrost. Das Kopfteil des Bettes und der Bettrahmen sind mit weichen Daunen ausgepolstert. Der Stoff- oder Lederbezug kann vollständig abgezogen werden._

Structure disponible en différentes dimensions. Sommier réglable en hauteur. La tête de lit et le cadre sont rembourrés en plume moelleuse. Le revêtement en tissu ou en cuir souple est entièrement déhoussable._

Estructura disponible en varios tamaños. Somier regulable en altura. El cabezal y el bastidor están acolchados con suave pluma. El tapizado en tela o piel es completamente desfundable._



Il rivestimento, gli accessori e la biancheria possono essere interpretati con la creatività degli abbinamenti. _

The cover, accessories and bed linen can be combined with creativity. _

Der Bezug, die Zubehöre und die Bettwäsche können durch kreatives Kombinieren verschiedenartig interpretiert werden. _

Le revêtement, les accessoires et le linge peuvent être interprétés avec la créativité des assortiments. _

El tapizado, los accesorios y la ropa de cama se pueden interpretar con la creatividad de las combinaciones. _



Come tutti i letti Bonaldo, anche Fluff ha la possibilità di regolare l'altezza della rete su cui appoggia il materasso. La struttura del letto è disponibile in differenti dimensioni._

Like all Bonaldo beds, Fluff offers the possibility to adjust the height of the bed base which the mattress rests on. The bed frame is available in different sizes._

Wie alle von Bonaldo hergestellten Betten, kann auch bei Fluff die Höhe des Lattenrostes, auf dem die Matratze aufliegt, nach Wunsch eingestellt werden. Die Bettstruktur ist in verschiedenen Größen erhältlich._

Comme tous les lits Bonaldo, Fluff offre lui aussi la possibilité de régler la hauteur du sommier sur lequel est posé le matelas. La structure du lit est disponible en différentes dimensions._

Como todas las camas Bonaldo, también Fluff tiene la posibilidad de ajustar la altura del somier en la que se apoya el colchón. La estructura de la cama se encuentra disponible en distintos tamaños._



Un letto in tessuto dal concept informale e insieme sofisticato. Il design particolarmente leggero e gli spessori sottili lo rendono adatto a un pubblico dinamico e giovane che vive in spazi versatili e sempre mutevoli. _

A fabric bed with an informal concept and sophisticated overall result. The particularly light design and thin structure make it suitable for a dynamic and young user requiring a versatile and continuously changeable space. _

Ein Bett aus Stoff mit unkonventionellem und dennoch raffiniertem Konzept. Das besonders schlichte Design und die dünnen Stärken, machen es zu einem idealen Modell für junge und dynamische Menschen, die in multifunktionalen und immer neu gestalteten Räumen leben. _

Un lit en tissu au concept informel et sophistiqué dans le même temps. _

Le design particulièrement léger et les fines épaisseurs le rendent adapté à un public dynamique et jeune qui vit dans des espaces versatiles et toujours changeants. _

Una cama en tela de concepto informal y al mismo tiempo sofisticado. El diseño especialmente ligero y los espesores finos consiguen que sea adecuada para un público dinámico y joven que vive en espacios versátiles y siempre cambiantes. _



Thin_design Giuseppe Viganò

Tavolino / Small table / Kleintisch / Table basse / Mesa **Voilà**
Lampada / Floor lamp / Stehleuchte / Lampadaire / Lámpara de pie **XXLight**

20_21

La struttura in legno, leggermente imbottita, consente di dare risalto al rivestimento in tessuto, che si assottiglia ai bordi dando al prodotto il connotato di "tapis à dormir". Thin è sfoderabile e disponibile con numerose soluzioni coordinate di biancheria._

The wooden frame, which is lightly padded, enhances the fabric cover, which thins out towards the edges giving the product "tapis à dormir" connotations. Thin's cover can be completely removed and is available with numerous coordinated bed linen solutions._

Die leicht gepolsterte Holzstruktur stellt den Stoffbezug des Bettes in den Vordergrund, der gegen den Rand hin dünner wird und dem Produkt dadurch den Effekt eines "tapis à dormir" verleiht. Thins ist abziehbar und mit einem umfangreichen Sortiment an koordinierter Bettwäsche erhältlich._

La structure en bois, légèrement rembourrée, permet de faire ressortir le revêtement en tissu, qui devient plus fin sur les bords en faisant ressembler le produit à un "tapis à dormir". Thin est déhoussable et disponible avec de nombreuses solutions coordonnées de linge._

La estructura en madera, ligeramente acolchada, permite resaltar el tapizado en tela, que se afina en los bordes dando al producto la característica de "tapis à dormir". Thin es desenfundable y se encuentra disponible con numerosas soluciones de ropa de cama coordinada._



Thin_design Giuseppe Viganò

Tavolino / Small table / Kleintisch / Table basse / Mesa **Voilà**
Lampada / Floor lamp / Stehleuchte / Lampadaire / Lámpara de pie **XXLight**



Thin_design Giuseppe Viganò

Tavolino / Small table / Kleintisch / Table basse / Mesa **Pebble**
Poltrona / Upholstered chair / Lehnstuhl / Fauteuil / Sillón **Dragonfly**

22_23



Handy unisce l'accogliente morbidezza del letto tessile tradizionale e un design fatto di linee minimali. Un unico tratto forma la base del letto; la testata è caratterizzata dalla possibilità di essere regolata nella posizione desiderata. Make your choice._

Handy unites the welcoming softness of the traditional fabric bed and a design made up of minimal lines. A single line forms the base of the bed and the headboard.

The latter can be adjusted according to the desired position. Make your choice._

In Handy gehen wohlige Weichheit traditioneller Stoffbetten und minimalistisches Design ineinander über. Basis und Kopfteil des Bettes bilden eine einzige Linie: Das Kopfteil kann nach Belieben eingestellt werden. Make your choice._

Handy unit le moelleux accueillant du lit textile traditionnel et un design composé de lignes minimales. Un élément unique forme la base du lit, la tête de lit est caractérisée par la possibilité d'être réglée dans la position désirée. Make your choice._

Handy une la acogedora suavidad de la cama de tela tradicional y un diseño efectuado con líneas mínimas. Una única pieza forma la base de la cama y el cabezal: que se caracteriza por la posibilidad que ofrece de regularla en la posición deseada. Make your choice._



Handy_design Mauro Lipparini
Tavolino / Small table / Kleintisch / Table basse / Mesa Duffy

26_27



Handy_design Mauro Lipparini
Lampada / Floor lamp / Stehleuchte / Lampadaire / Lámpara de pie **XXLight**

Il rivestimento di Handy è disponibile
in tessuto completamente
sfoderabile o in pelle._

The Handy cover is available in
completely removable fabric
or in leather._

Der Bezug für das Modell
Handy ist aus vollständig
abziehbarem Stoff oder Leder._

Le revêtement de Handy est
disponible en tissu, entièrement
déhoussable, ou en cuir souple
non déhoussable._

El tapizado de Handy se encuentra
disponible en tela, completamente
desenfundable, o en piel._



Handy_design Mauro Lipparini
Tavolino / Small table / Kleintisch / Table basse / Mesa Duffy
Poltrona / Upholstered chair / Lehnstuhl / Fauteuil / Sillón Kandor

28_29



Un letto dinamico, per chi ama avere una visione d'insieme sempre nuova e inaspettata; protagonista assoluto dello spazio, entro il quale si può muovere ruotando. Perché la notte è movimento, è sogno e abbandono. Keep on moving._

A dynamic bed, for anyone who loves having a constantly changing and unexpected view; an absolute protagonist of space, through which you can rotate. Because night is movement, dreams and abandonment. Keep on moving._

Ein sehr dynamisches Bett, das sich für jene eignet, die sich gern mit stets neuen und unerwarteten Facetten konfrontieren. Das Bett wird zum absoluten Protagonisten und kann sich im Raum sogar auf der eigenen Achse drehen. Nacht steht für Bewegung, Träume und vollkommene Entspannung. Keep on moving._

Un lit dynamique, pour les personnes qui aiment avoir une vision d'ensemble toujours nouvelle et inattendue ; un protagoniste absolu de l'espace, au sein duquel il peut se déplacer en tournant. Car la nuit est mouvement, rêve et abandon. Keep on moving._

Una cama dinámica, para quien desea disponer de una visión de conjunto siempre nueva e inesperada; protagonista absoluta del espacio dentro del cual se puede mover girando. Porque la noche es movimiento, es sueño y abandono. Keep on moving._



Giotto + Vision_design Gino Carollo

Tavolino / Small table / Kleintisch / Table basse / Mesa **Tectonic**

Tavolino / Small table / Kleintisch / Table basse / Mesa **Big Planet light**

Porta TV / Television stand / Fernsehenträger / Porte TV / Mueble de televisor **Vision**

32_33





Giotto è disponibile sia per una collocazione centro-stanza con la base girevole, che nella versione fissa con i piedini in plexiglass (Giotto air). Rivestimento in tessuto completamente sfoderabile o in pelle._

Giotto is available both to be placed in the middle of the room with a rotating base and in the fixed version with plexiglass feet (Giotto air). Completely removable fabric cover or leather._

Das Modell Giotto ist mit drehbarer Basis, damit man es in die Mitte des Raumes stellen kann, oder mit fixen Plexiglas-Füssen erhältlich (Giotto air). Bezug aus vollständig abziehbarem Stoff oder aus Leder._

Giotto est disponible aussi bien pour être placé au centre de la pièce avec la base pivotante que dans la version fixe avec les pieds en plexiglas (Giotto air). Revêtement en tissu entièrement déhoussable ou en cuir souple._

Giotto se encuentra disponible tanto para una colocación en el centro de la habitación con la base giratoria, como en la versión fija con las patas en plexiglás (Giotto air). Tapizado en tela completamente desfundable o en piel._



Un letto eclettico capace di vestirsi di molte personalità a seconda dell'abito che ha indosso. Punto d'attrazione della zona notte, che si illumina di delicata e raffinata eleganza. Absolutely chic._

An eclectic bed that can take on many personalities according to the dress it is wearing. A point of attraction in the sleeping area, which lights up with gentle and refined elegance. Absolutely chic._

Je nachdem wie man es bezieht, vermag dieses eklektische Bett verschiedene Persönlichkeiten annehmen. Ein wahrer Blickfang im Schlafzimmer, der in seiner zarten und raffinierten Eleganz erstrahlt. Absolutely chic._

Un lit éclectique en mesure d'assumer de nombreuses personnalités selon l'habit qu'il revêt. Point d'attraction de la chambre, il s'illumine d'une élégance délicate et raffinée. Absolutely chic._

Un cama ecléctica capaz de vestirse con muchas personalidades según el traje que lleva. Punto de atracción de la zona noche, que se ilumina con una delicada y refinada elegancia. Absolutely chic._





La collezione Bloom prevede diverse tipologie di testate: bassa, alta, liscia e trapuntata. Rivestimento sfoderabile._

The Bloom collection offers different types of headboards: low, high, smooth and quilted. Removable cover._

Die Kollektion Bloom ist mit verschiedenen Kopfteile verfügbar: nieder, hoch, glatt und gesteppt. Abziehbarer Bezug._

La collection Bloom prévoit différentes typologies de têtes de lit: basse, haute, lisse et matelassée. Revêtement déhoussable._

La colección Bloom prevé diversas tipologías de cabezales: bajo, alto, liso y acolchado. Tapizado desenfundable._



40_41

Bloom_design Peter Ross

Tavolino / Small table / Kleintisch / Table basse / Mesa **Peanut B. table**
Sedia / Chair / Stuhl / Chaise / Silla **Nadir**





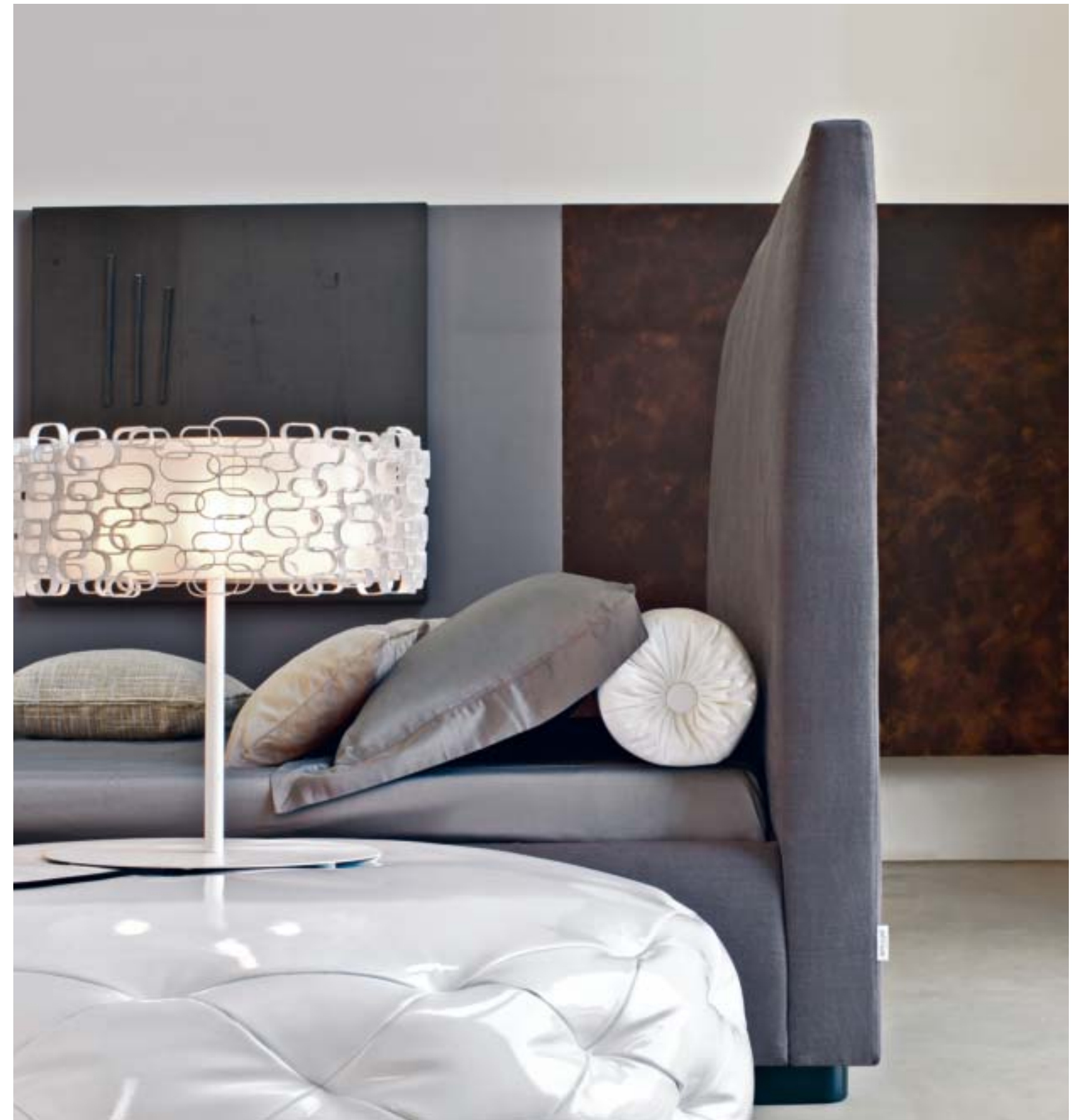
Letto matrimoniale disponibile in diverse tipologie di testata con rivestimento totalmente sfoderabile. L'appoggio della rete è regolabile in altezza._

Double bed available with different types of headboard and a totally removable cover. The bed base support can be adjusted in height._

Ehebett, das mit verschiedenen Kopfteile und vollständig abziehbarem Stoff erhältlich ist. Die Halterungen des Lattenrostes sind höheneinstellbar._

Lit pour 2 personnes disponible avec différentes typologies de têtes de lit et avec revêtement entièrement déhoussable. L'appui du sommier est réglable en hauteur._

Cama de matrimonio disponible en varias tipologías de cabezales con tapizado totalmente desfundable. El apoyo del somier se puede regular en altura._



Bloom alto_design Peter Ross

Tavolino / Small table / Kleintisch / Table basse / Mesa **Tectonic**

Pouf / Puf **Glam**

Poltrona / Armchair / Sessel / Fauteuil / Sillón **Nadir**

46_47



La soffice testata trapuntata di Bloom ego è disponibile non solo in tessuto, ma anche in pelle. Per entrambe le soluzioni vi è una elegante proposta colori._
Bloom ego's soft quilted headboard is available in leather as well as fabric. For both solutions, there is an elegant choice of colours._
Das samtweiche, gesteppte Kopfteil des Modells Bloom ego ist nicht nur aus Stoff, sondern auch aus Leder erhältlich. Für beide Varianten gibt es elegante Farbkombinationen._
La tête de lit matelassée et moelleuse de Bloom ego est disponible non seulement en tissu mais aussi en cuir souple. Une élégante proposition de coloris est offerte pour les deux solutions._
El cabezal blanco acolchado de Bloom ego se encuentra disponible no sólo en tela sino también en piel. Para ambas soluciones disponemos de una elegante propuesta de colores._



Bloom ego_design Peter Ross
Tavolino / Small table / Kleintisch / Table basse / Mesa **Toffee**

50_51



Bloom ego_design Peter Ross
Tavolino / Small table / Kleintisch / Table basse / Mesa **Toffee**

Per personalizzare Bloom ego si possono scegliere numerose combinazioni fra rivestimento e biancheria. Il rivestimento in tessuto o pelle è completamente sfoderabile._

To personalise Bloom ego you can choose from numerous combinations of covers and bed linen. The fabric or leather cover can be completely removed._

Bezüge und Bettwäsche können vielfach kombiniert werden, damit Bloom ego ganz nach eigenem Geschmack gestaltet werden kann. Der Stoff- oder Lederbezug kann vollständig abgezogen werden._

De nombreux assortiments entre le revêtement et le linge peuvent être choisis afin de personnaliser Bloom ego. Le revêtement en tissu ou en cuir souple est entièrement déhoussable._

Para personalizar Bloom ego se pueden escoger numerosas combinaciones entre tapizado y ropa de cama. El tapizado en tela o piel es completamente desenfundable._



Linee essenziali e pure fanno risplendere una testata dal sapore antico, per un letto che si fa preziosa ma contemporanea alcova. Un lusso discreto, quasi sussurrato. Noblesse oblige. _
Essential and pure lines enhance a headboard with an ancient flavour, for a bed that is a precious but modern alcove. A discrete luxury, almost whispered. Noblesse oblige. _
Schlichte Linien verleihen dem Kopfteil eine altertümliche Note und verwandeln das Bett in einen edlen, aber dennoch zeitgenössischen Alkoven. Ein diskreter, fast unscheinbarer Luxus. Noblesse oblige. _
Des lignes essentielles et pures font resplendir une tête de lit à la saveur antique, pour un lit qui devient une alcôve précieuse mais contemporaine. Un luxe discret, presque susurré. Noblesse oblige. _
Líneas esenciales y puras hacen resplandecer un cabezal de sabor antiguo, para una cama que se transforma en una preciosa pero contemporánea alcoba. Un lujo discreto, casi susurrado. Noblesse oblige. _



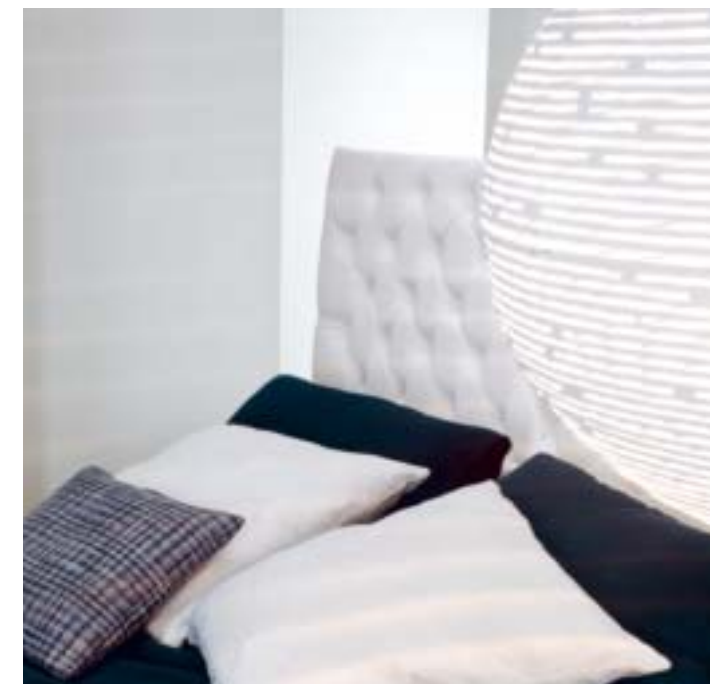
Buttondream_design Peter Ross
Tavolino / Small table / Kleintisch / Table basse / Mesa **Cosmos**

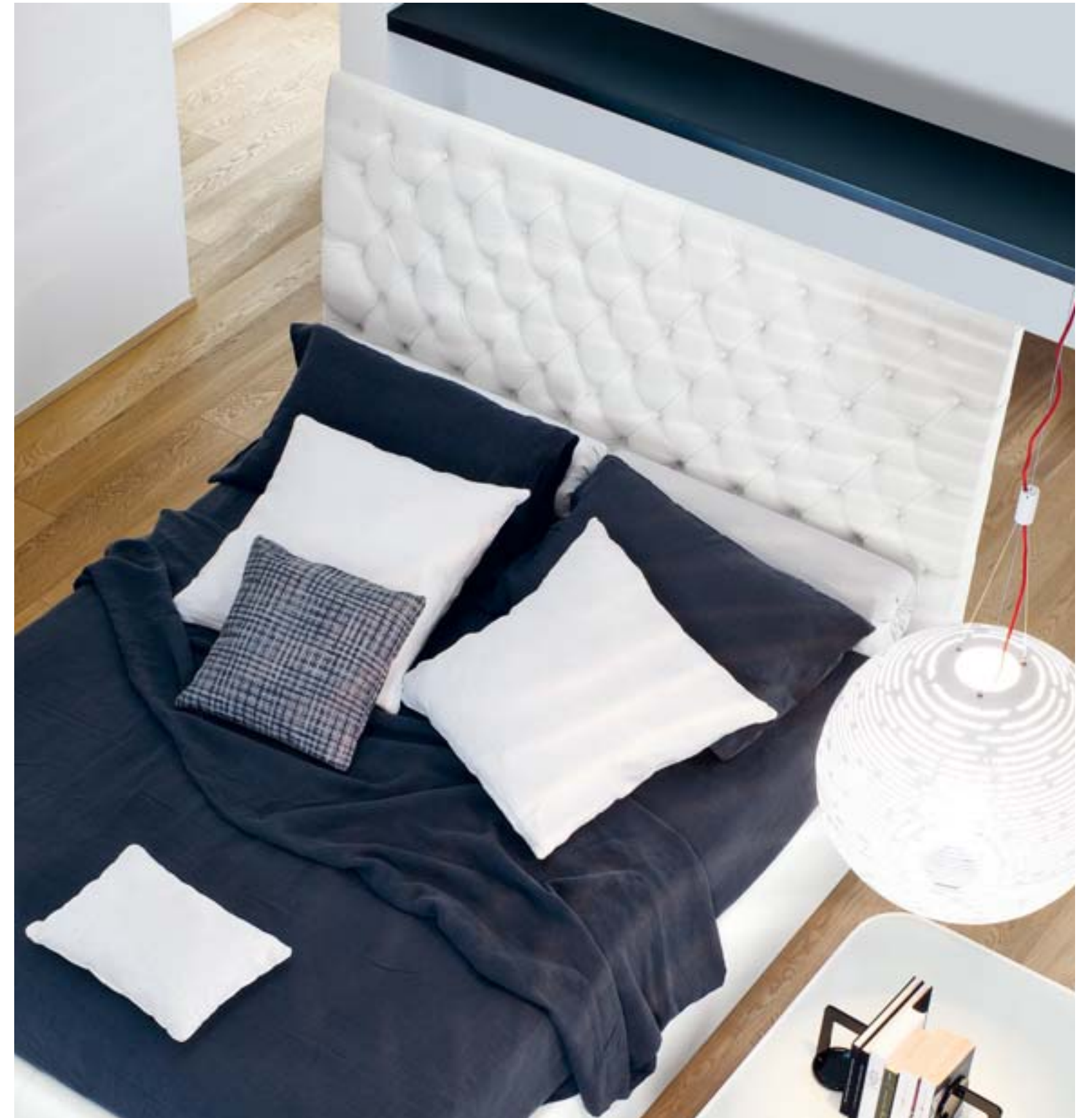
54_55



Buttondream_design Peter Ross
Tavolino / Small table / Kleintisch / Table basse / Mesa **Cosmos**

Gli accessori sono coordinabili con il rivestimento scelto._
The accessories can be coordinated with the cover chosen._
Die Zubehöre können mit dem ausgewählten Bezug koordiniert werden._
Les accessoires peuvent être coordonnés avec le revêtement choisi._
Los accesorios se pueden combinar con el tapizado escogido._





Un programma dal design elegante e lineare. Un'isola privata dove abbandonarsi totalmente._
A collection with an elegant and linear design. A private island where you can completely let go and concentrate on yourself._
Eleganz und Linearität sind die kennzeichnenden Merkmale dieser Kollektion. Eine private Insel, auf der man sich vollkommen entspannen kann und Zeit für sich selbst findet._
Un programme du design élégant et linéaire. Un espace privé où l'on peut s'abandonner totalement._
Un programa de diseño elegante y lineal. Una isla privada donde abandonarse completamente y dedicarse a uno mismo._



Squaring isola alta_design Giuseppe Viganò
variante A / Version A / Kombination A / Combinaison A / variante A
Pouf piccolo / Small pouf / Kleiner Pouf / Petit pouf / Puf pequeño **Squaring**

60_61



Grazie alla versatilità del programma, si possono adottare diverse soluzioni, personalizzandole con il colore e la tipologia dei rivestimenti. _
Thanks to the versatility of the collection, different solutions can be adopted, personalising them with the colour and type of covers. _
Diese vielseitige Kollektion kann in verschiedenster Form kombiniert und persönlich gestaltet werden, indem mit Farben und der Bezugart gespielt wird. _
On peut adopter différentes solutions grâce à la versatilité du programme, en les personnalisant avec le coloris et la typologie des revêtements. _
Gracias a la versatilidad del programa, se pueden adoptar diversas soluciones, personalizándolas con el color y la tipología de los tapizados. _



Squaring penisola_design Giuseppe Viganò
Pouf piccolo / Small pouf / Kleiner Pouf / Petit pouf / Puf pequeño Squaring

64_65



I rivestimenti sono in tessuto o pelle sfoderabile, con complementi coordinati. Entrambi sono disponibili in una gamma ricca di colori e di composizioni sempre up-to-date._

The fabric or leather covers can be completely removed, with coordinated accessories. Both are available in a rich range of colours and up-to-date compositions._

Die Bezüge sind aus abziehbarem Stoff oder Leder und haben koordinierte Zubehöre. Für beide Varianten stehen eine breitgefächerte Farbpalette sowie verschiedene, stets aktuelle Kompositionsmöglichkeiten zur Auswahl an._

Les revêtements sont en tissu ou cuir souple déhoussable, avec des accessoires coordonnés. Ils sont tous les deux disponibles dans une gamme variée de coloris et de compositions toujours actualisés._

Los tapizados son en tela o en piel desenfundable, con complementos coordinados. Ambos se encuentran disponibles en una gama rica de colores y de composiciones siempre up-to-date._





La trapunta Squaring rappresenta il coordinato perfetto per questo letto dalla forte personalità che, grazie al rivestimento su ogni lato, può essere collocato anche a centro stanza._

The Squaring quilt represents the perfect coordinated accessory for this bed with its strong personality which, thanks to the cover on all sides, can also be placed in the middle of the room._

Die Steppdecke Squaring ist hier das Tüpfelchen auf dem i: Das Bett strahlt eine starke Persönlichkeit aus und kann, dank dem rundum verlaufendem Bezug, auch mitten im Raum aufgestellt werden._

La courtepointe Squaring est l'élément coordonné parfait pour ce lit à la forte personnalité qui peut être placé au centre de la pièce grâce à son revêtement sur chaque côté._

El edredón Squaring representa el conjunto perfecto para esta cama de fuerte personalidad que, gracias al tapizado de los laterales, se puede colocar incluso en el centro de la habitación._



Un letto dal design elegante e lineare, che si fa sinuoso grazie alle morbide componenti materiche. Il comodino coordinato ha il piano in acciaio lucido._

A bed with an elegant and linear design, which is sinuous thanks to the soft material components. The coordinated bedside table has a shiny steel top._

Ein Bett mit elegantem und schlichtem Design, das durch die weichen, materischen Elemente besonders ansprechend ist. Die Abstellfläche des dazugehörigen Nachttisches ist aus glänzendem Edelstahl gefertigt._

Un lit au design élégant et linéaire, qui devient sinueux grâce à ses doux composants matériels. La table de chevet coordonnée possède un plan en acier brillant._

Una cama de diseño elegante y lineal, que se vuelve sinuosa gracias a los suaves componentes matéricos. La mesita de noche coordinada tiene la plataforma de acero brillante._



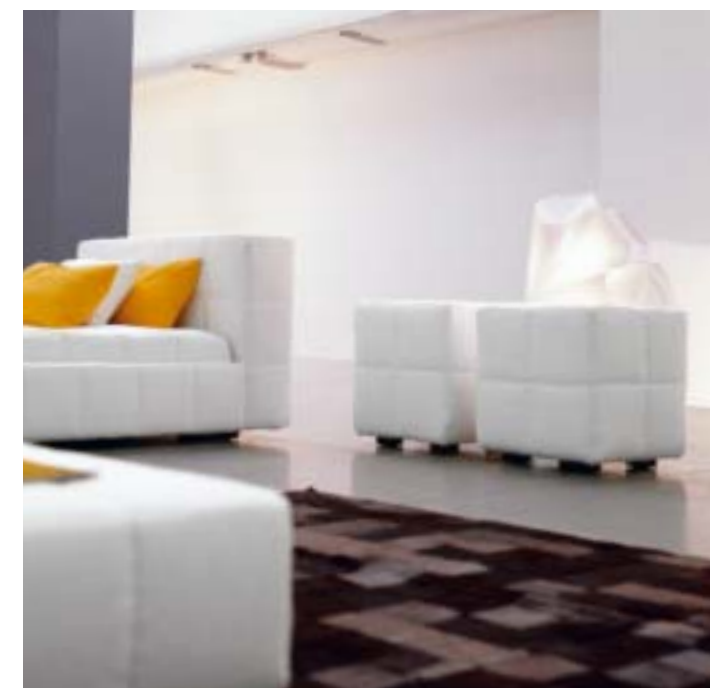
Squaring basso_design Giuseppe Viganò
Comodino / Bedside table / Nachttisch / Table de chevet / Mesita de noche **Squaring**
Panca / Bench / Bank / Banc / Banco **Squaring**

74_75





Comodino / Bedside table / Nachttisch /
Table de chevet / Mesita de noche **Squaring**
Pouf piccolo / Small pouf / Kleiner Pouf /
Petit pouf / Puf pequeño **Squaring**



La testata di Squaring è proposta
in diverse altezze, e nella versione
alta offre il massimo comfort.
Rivestimenti in tessuto sfoderabile
e complementi coordinati; disponibile
anche nella versione in pelle._

Squaring's headboard is offered
in different heights and in the high
version it offers maximum comfort.
Covers in removable fabric and
coordinated accessories; also available
in the leather version._

Das Kopfteil des Modells Squaring
kann auf verschiedene Höhen eingestellt
werden und bietet in der Ausführung
"hoch" maximalen Komfort.
Bezüge aus abziehbarem Stoff und
koordinierte Zubehörteile. Auch mit
Lederbezug erhältlich._

La tête de lit de Squaring est proposée
en différentes hauteurs ; dans sa version
haute elle offre le plus grand confort.
Revêtements en tissu déhoussable et
accessoires coordonnés. Disponible aussi
en cuir souple._

El cabezal de Squaring se propone
en diversas alturas y en la versión alta
ofrece el máximo confort.
Tapizados en tela desenfundable y
complementos coordinados; disponible
también en la versión en piel._

Squaring alto_design Giuseppe Viganò
Comodino / Bedside table / Nachttisch / Table de chevet / Mesita de noche **Squaring**

78_79



80_81

Absolutely chic



Ampio, soffice, accogliente: un letto dedicato a chi ama abbandonarsi totalmente. Grazie alla sua estetica particolare e importante, diventa elemento di assoluto primo piano in ogni ambiente._

Wide, soft and welcoming: a bed dedicated to those who love to totally let themselves go. Thanks to its unusual and impressive appearance, it becomes an element at the forefront of every environment._

Groß, weich, gemütlich: Ein Bett für jene, die es lieben sich richtig zu entspannen. Seine besonders eindrucksvolle Ästhetik macht es zum absoluten Blickfang in jedem Ambiente._

Grand, moelleux, accueillant: un lit consacré aux personnes qui aiment s'abandonner totalement. Grâce à son esthétique particulière et importante, il devient un élément de premier plan absolu dans chaque pièce._

Amplia, blanda, acogedora: una cama dedicada a quienes desean abandonarse totalmente. Gracias a su estética especial e importante, se convierte en un elemento de absoluto primer plano en todos los ambientes._



Wing_design Peter Ross
Tavolino / Small table / Kleintisch / Guéridon / Mesa Harry, Fortuny, Vanity
Pouf / Puf Glam

84_85



Wing_design Peter Ross

Tavolino / Small table / Kleintisch / Guéridon / Mesa Harry, Fortuny, Vanity

86_87



Wing_design Peter Ross

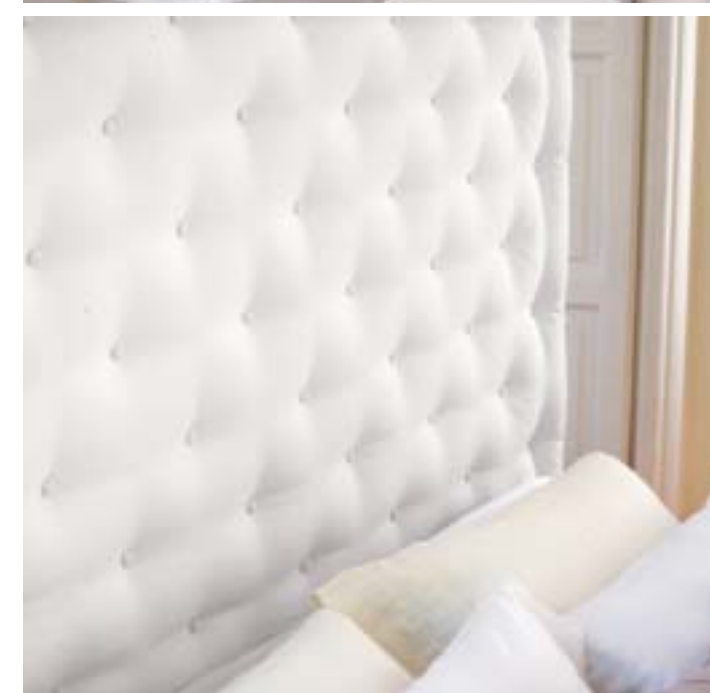
Letto imbottito caratterizzato dalla grande testata trapuntata, con rivestimento in tessuto o pelle. È possibile regolare l'altezza della rete su cui appoggia il materasso._

Padded bed with a large quilted headboard, with a fabric or leather cover. The height of the bed base which the mattress is resting on can be adjusted._

Gepolstertes, mit Stoff oder Leder bezogenes Bett, dessen Charakteristik das große gesteppte Kopfteil ist. Die Höhe des Lattenrostes, auf dem die Matratze aufliegt, kann nach Wunsch eingestellt werden._

Lit rembourré caractérisé par la grande tête de lit matelassée, avec un revêtement en tissu ou en cuir souple. Il est possible de régler la hauteur du sommier sur lequel est posé le matelas._

Cama acolchada caracterizada por gran cabezal acolchado, tapizado en tela. Es posible ajustar la altura del somier en el que se apoya el colchón._



Wing_design Peter Ross
Tavolino / Small table / Kleintisch / Table basse / Mesa Planet

88_89



Florence_design Giuseppe Viganò

Tavolino / Small table / Kleintisch / Table basse / Mesa **Tectonic**

90_91

Letto imbottito con testata sagomata. Rivestimento in tessuto o pelle completamente sfoderabile. Come tutti i letti Bonaldo, anche Florence ha la possibilità di regolare l'altezza della rete su cui appoggia il materasso e la struttura è disponibile in diverse dimensioni._

Padded bed with shaped headboard. Completely removable fabric or leather cover. Like all Bonaldo beds, Florence also offers the possibility to adjust the height of the bed base which the mattress rests on and the frame is available in different sizes._

Gepolstertes Bett mit geformtem Kopfteil. Der Bezug ist aus vollständig abziehbarem Stoff oder Leder. Wie alle von Bonaldo hergestellten Betten, kann auch bei Florence die Höhe des Lattenrostes, auf dem die Matratze aufliegt, eingestellt werden. Die Struktur ist in verschiedenen Größen erhältlich._

Lit rembourré avec tête de lit façonnée. Revêtement en tissu ou en cuir souple entièrement déhoussable. Comme tous les lits Bonaldo, Florence offre lui aussi la possibilité de régler la hauteur du sommier sur lequel est posé le matelas et la structure est disponible en différentes dimensions._

Cama acolchada con cabecera perfilada. Tapizado en tela o piel completamente desenfundable. Como todas las camas Bonaldo, también Florence tiene la posibilidad de ajustar la altura del sommier sobre el que se apoya el colchón y la estructura se encuentra disponible en diversos tamaños._









Pure design



Linee di assoluto design, per un letto protagonista dell'ambiente. Adatto a chi ama elementi di forte personalità, i tratti decisi e i grandi contrasti. Come solo una star._
Absolute design lines, for a bed that becomes the main feature of the room. Suitable for anyone who loves elements with a strong personality, it has decisive and clear contrasts. Like only a star has._
Die Linienführung ist pures Design. Das Bett wird zum Protagonisten im Raum. Eignet sich vor allem für jene, die Elemente mit starker Persönlichkeit, markante Linien und klare Kontraste lieben. Genau wie ein Star._
Lignes de design absolu pour un lit protagoniste de l'espace où il se trouve. Adapté aux personnes qui aiment des éléments à la forte personnalité, les traits nets et les grands contrastes. Tout comme une star._
Líneas de absoluto diseño, para un cama protagonista del ambiente. Adecuada para quienes aprecian los elementos de fuerte personalidad, los rasgos decididos y los grandes contrastes. Como sólo una estrella._



Point isola_design Giuseppe Viganò
Tavolino / Small table / Kleintisch / Table basse / Mesa **Tectonic**, Glam glass

102_103



Point isola_design Giuseppe Viganò
Tavolino / Small table / Kleintisch / Table basse / Mesa **Tectonic**

Letto matrimoniale con rivestimento in tessuto o in pelle sfoderabile, disponibile in diverse misure._

Double bed with removable fabric or leather covers, available in different sizes._

In verschiedenen Größen erhältliches Ehebett mit abziehbarem Stoffbezug oder Lederbezug._

Lit pour 2 personnes avec revêtement en tissu ou en cuir souple déhoussable, disponible en différentes dimensions.

Cama de matrimonio con tapizado en tela o en piel desenfundable, disponible en diversas medidas._



104_105



Point penisola_design Giuseppe Viganò

Pouf / Puf **Point**
Tavolino / Small table / Kleintisch / Table basse / Mesa **Lux**

106_107

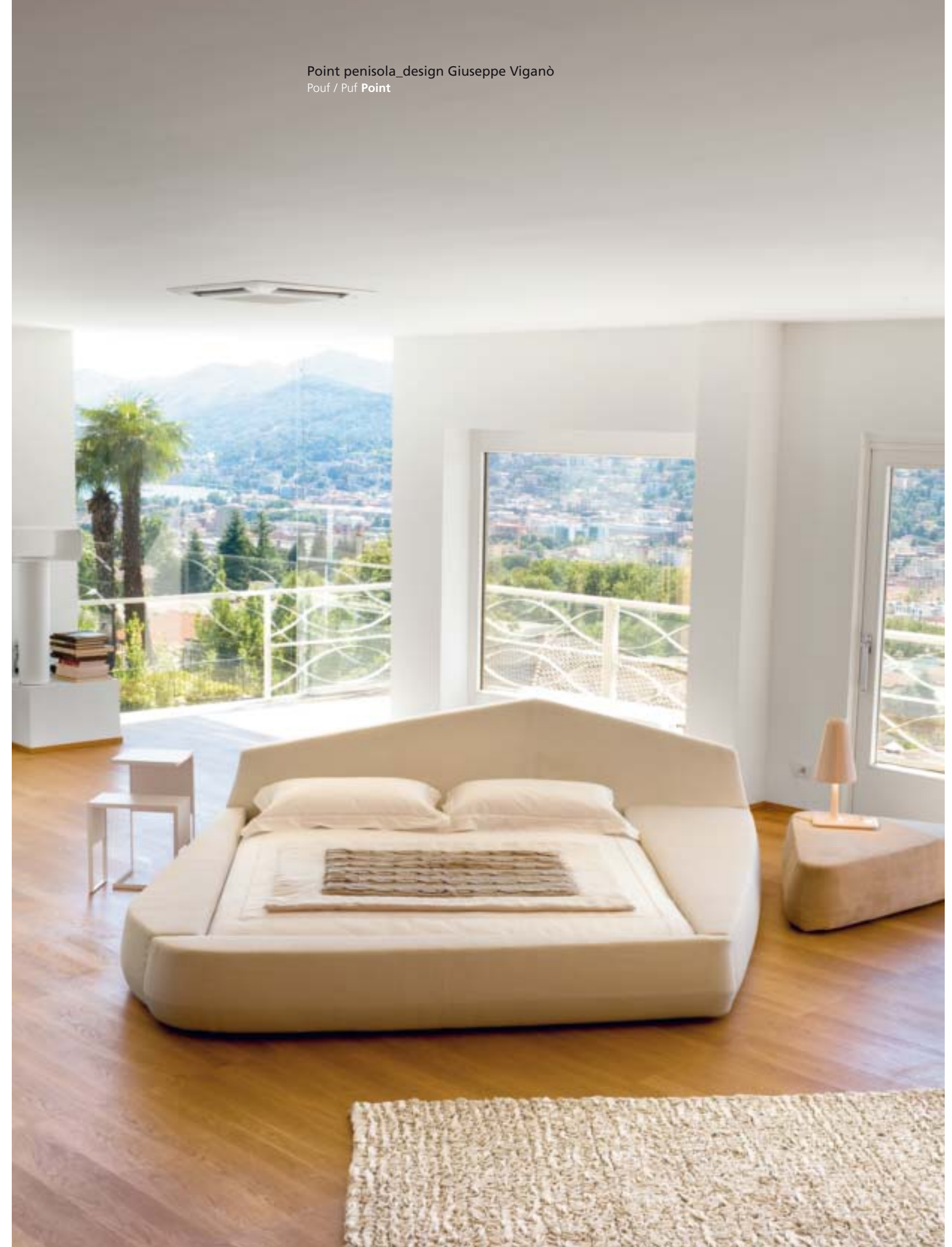
La versione penisola prevede una base più ampia, che diventa piano d'appoggio. Point è disponibile in varie misure ed è dotato di appoggio per la rete regolabile in altezza._

The peninsula version has a wider base, which acts as a flat resting surface. Point is available in various sizes and has a support for the bed base which is adjustable in height._

Die Ausführung in Form einer Halbinsel hat eine breitere Basis, die gleichzeitig als Abstellfläche dient. Point ist in verschiedenen Größen erhältlich und ist mit Lattenrost-Halterungen ausgestattet, die höhen eingestellt werden können._

La version en îlot prévoit une base plus vaste, qui se transforme en plan d'appui. Point est disponible en différentes dimensions et il possède un appui pour le sommier réglable en hauteur._

La versión "penisola" prevé una base más amplia, que se convierte en plano de apoyo. Point se encuentra disponible en varias medidas y dispone de apoyo para el somier regulable en altura._



Point penisola_design Giuseppe Viganò

Pouf / Puf **Point**

Point_design Giuseppe Viganò

108_109



Point_design Giuseppe Viganò
Pouf / Puf Point



Rivestimento in tessuto
o pelle sfoderabile e complementi
coordinati._

Removable fabric or leather cover and
coordinated accessories._

Abziehbarer Stoff oder Lederbezug
und koordinierte Zubehöre._

Revêtement en tissu ou cuir
souple déhoussable et accessoires
coordonnés._

Tapizados en tela o en piel desenfundable
y complementos coordinados._

110_111

Letto imbottito con rivestimento in tessuto o pelle completamente sfoderabile. Gli accessori e i coordinati biancheria suggeriscono tante composizioni diverse. I trapuntini copritestata sono disponibili come optional, così come i tavolini che scorrono su binario._

Padded bed with a completely removable fabric or leather cover. The accessories and coordinated bed linen suggest different compositions. The headboard cover quilting is available as an option, as are the side tables that run along a rail._

Gepolstertes Bett, dessen Bezug aus vollständig abziehbarem Stoff oder aus Leder ist. Die Zubehöre und die koordinierte Bettwäsche bieten mannigfaltige Kombinationsmöglichkeiten. Die gesteppten Kopfteil - Abdeckungen sind optional erhältlich, ebenso wie die auf Schienen gleitenden Tischchen._

Lit rembourré avec un revêtement en tissu ou en cuir souple – entièrement déhoussable. Les accessoires et le linge coordonnés suggèrent de nombreuses compositions diverses. Les coussins matelassés couvre tête de lit sont disponibles en option, tout comme les petites tables glissant sur un rail._

Cama acolchada con tapizado en tela – completamente desfundable – o en piel. Los accesorios y los coordinados de ropa de cama sugieren muchas composiciones distintas. Las telas acolchadas para cubrir el cabezal se encuentran disponibles como accesorios opcionales, así como las mesitas que se deslizan sobre guías._





Eleganza semplice e lineare per un letto dall'abbraccio avvolgente e dall'estetica raffinata, dedicato a chi ama coccolarsi. Per vivere la notte, e non solo, in totale comfort._

Simple and linear elegance for a bed with a warm embrace and refined aesthetics, for anyone who loves to be pampered. For experiencing the night, and day, in total comfort._

Schlichte und einfache Eleganz sowie raffinierte Ästhetik prägen dieses Bett, das all jene weich umhüllt, die sich gerne verwöhnen lassen. Bester Komfort - nicht nur bei Nacht._

Élégance simple et linéaire pour un lit enveloppant et à l'esthétique raffinée, consacré aux personnes qui aiment se faire dorloter. Pour vivre la nuit, et non seulement, dans un confort total._

Elegancia sencilla y lineal para una cama de abrazo acogedor y de estética refinada, dedicada a quienes les gusta mimarse. Para vivir la noche, y no sólo, en total confort._



Pad alto_design Giuseppe Viganò
Tavolino / Small table / Kleintisch / Table basse / Mesa Fortuny, Toffee

116_117



Pad alto_design Giuseppe Viganò
Poltrona / Upholstered chair / Lehnstuhl / Fauteuil / Sillon **Dragonfly**

118_119



120_121

Imagine...



Un letto flessuoso, caratterizzato dalle linee ondulate della testata. Un complemento d'arredo moderno che regala all'ambiente quel tocco delicato retrò._

A supple bed, characterised by the undulating lines of the headboard. A modern piece of furniture that gives the room that gentle retro touch._

Ein geschmeidiges Bett, das durch die geschwungene Linie des Kopfteils gekennzeichnet ist. Ein moderner Einrichtungsgegenstand, der den Raum in ein Flair vergangener Zeiten hüllt._

Un lit sinueux, caractérisé par les lignes ondulées de la tête de lit. Un accessoire d'ameublement moderne qui offre une délicate touche rétro à la pièce._

Una cama flexible, caracterizada por las líneas onduladas de la cabecera. Un complemento de decoración moderno que regala al ambiente ese toque delicado retrò._



Letto matrimoniale con giroletto in cuoio.
La testata è in laminato stratificato
disponibile nelle varianti laccato lucido
e a specchio._

Double bed with bed surround in emery
leather. The headboard is made of layered
laminated available in the glossy lacquered
and mirror-effect variations._

Ehebett mit Bettumrandung aus Kernleder.
Das Kopfteil besteht aus Mehrschichtlaminat,
das in den Fertigungen glänzend lackiert oder
spiegelblank erhältlich ist._

Lit pour 2 personnes avec cadre de lit
en cuir sellier. La tête de lit est en laminé
stratifié disponible dans les variantes laqué
brillant et en miroir._

Cama de matrimonio con bastidor en cuero.
La cabecera es en laminado estratificado
y se encuentra disponible en las variantes
de esmaltado brillante y de espejo._



Decò Glove_design Giuseppe Viganò
Tavolino / Small table / Kleintisch / Table basse / Mesa Big Planet light

126_127



Un design aggraziato e gentile per un letto protagonista garbato della zona notte. La delicata curva della testata ricorda ali di farfalla, onde marine... Imagine..._

A graceful and gentle design for a tactful feature of the bedroom. The delicate curve of the headboard looks like butterfly wings, waves in the sea ... Imagine..._

Ein Bett mit anmutigem und ansprechendem Design: Edler Protagonist des Schlafzimmers. Die sanfte Biegung des Kopfteils erinnert an die Flügel eines Schmetterlings, an Meereswellen... Imagine..._

Un design gracieux et plaisant pour un lit protagoniste délicat de la chambre. La courbe délicate de la tête de lit fait penser aux ailes d'un papillon, aux vagues de la mer... Imagine..._

Un diseño agraciado y delicado para un cama protagonista agradable de la zona de noche. La delicada curva del cabezal recuerda alas de mariposa, olas marinas... Imagine..._



Lip_design Peter Ross
Tavolino / Small table / Kleintisch / Table basse / Mesa **Planet**

130_131



Testata sagomata e imbottita.
Rivestimento in tessuto
completamente sfoderabile.
Gli accessori e i coordinati
biancheria suggeriscono tante
composizioni diverse. Lip ha la
possibilità di regolare l'altezza
della rete su cui appoggia il
materasso ed è disponibile in diverse
dimensioni._

Shaped and padded headboard.
Completely removable fabric cover.
The accessories and coordinated bed
linen suggest different compositions.
Lip offers the possibility of adjusting
the height of the bed base which the
mattress rests on and is available
in different sizes._

Geformtes und gepolstertes Kopfteil.
Komplett abziehbarer Stoffbezug.
Die Zubehöre und die koordinierte
Bettwäsche bieten mannigfaltige
Kombinationsmöglichkeiten.
Lip bietet die Möglichkeit die Höhe
des Lattenrostes, auf dem die
Matratze aufliegt, einzustellen.
Das Modell ist in verschiedenen
Größen erhältlich._

Tête de lit façonnée et rembourrée.
Revêtement en tissu entièrement
déhoussable. Les accessoires et
le linge coordonnés suggèrent
de nombreuses compositions
différentes. Lip a la possibilité
de régler la hauteur du sommier
sur lequel est posé le matelas et
il est disponible en différentes
dimensions._

Cabezal perfilado y acolchado.
Tapizado en tela completamente
desenfundable. Los accesorios y
los coordinados de ropa de cama
sugieren muchas composiciones
distintas. Lip tiene la posibilidad
de ajustar la altura del somier sobre
el que se apoya el colchón y se
encuentra disponible en diversos
tamaños._



134_135



River Bay_Design Lino Codato

Letto imbottito con rivestimento in tessuto totalmente sfoderabile, o in pelle. Come optional, i piani d'appoggio in cuoio disponibili in due misure con supporti in metallo cromato._

Padded bed with completely removable fabric cover or leather cover. The emery leather bedside tables are an extra optional, available in two sizes with chrome-plated metal supports._

Gepolstertes Bett, dessen Bezug aus vollständig abziehbarem Stoff oder aus Leder ist. Als Sonderausstattung gibt es die aus Kernleder Abstellflächen in zwei Maßen mit verchromten Metallhalterungen._

Lit rembourré avec revêtement en tissu entièrement déhoussable, ou en cuir souple. En option les points d'appui en cuir, disponibles en deux dimensions avec des supports en métal chromé._

Cama acolchada con tapizado en tela completamente desfundable, o en piel. Como accesorios opcionales, las plataformas de apoyo en cuero disponibles en dos medidas con soportes en metal cromado._



River Bay_design Lino Codato

136_137



Un letto semplice e soffice per dare risalto alla sola cosa che conta: i vostri sogni. Just dream!_

A simple and soft bed for enhancing the only thing that counts: your dreams! Just dream!_

Ein einfaches und weiches Bett, um eine einzige Sache in den Vordergrund zu stellen: Ihre Träume. Just dream!_

Un lit simple et moelleux pour accentuer la seule chose qui compte: vos rêves. Just dream!_

Una cama sencilla y blanda para resaltar la única cosa que cuenta: sus sueños. Just dream!_



Relaxin_design Stefano Cavazzana
Tavolino / Small table / Kleintisch / Table basse / Mesa Cosmos

140_141



142_143



Una collezione estremamente versatile anche per quanto riguarda i rivestimenti, che vanno dai tessuti in diverse composizioni fino alla pelle in varie tonalità. Ogni soluzione, poi, si personalizza con la biancheria coordinata._

An extremely versatile collection also in terms of the covers, which range from fabrics in different compositions to leather in various tones. Then, every solution can be personalised with the coordinated bed linen._

Eine besonders vielseitige Kollektion, auch was die Bezüge anbelangt: verschiedene Stoffarten und Leder in unterschiedlichen Farbtönen. Jede Variante lässt sich durch die koordinierte Bettwäsche persönlich gestalten._

Une collection extrêmement versatile en ce qui concerne aussi les revêtements, qui vont des tissus en différentes compositions jusqu'au cuir souple en coloris variés. Toutes les solutions peuvent être personnalisées aussi avec le linge coordonné.

Una colección extremadamente versátil incluso por lo que se refiere a los tapizados, que van desde telas en diversas composiciones hasta piel en varias tonalidades. Cada solución se personaliza luego con la ropa de cama coordinada._



Chillin_design Stefano Cavazzana

Comodino / Bedside table / Nachttisch / Table de chevet / Mesita de noche **Magic 1**
Pouf piccolo / Small pouf / Kleiner Pouf / Petit pouf / Puf pequeño **Squaring**

144_145



Chillin_design Stefano Cavazzana
Pouf / Puf Nico
Specchiera / Mirror / Spiegel / Miroir / Espejo Look

146_147



152_153

Letto matrimoniale con rivestimento in cuoio e testata curva. Essenziale ed elegante nelle sue proporzioni perfette, disponibile in diverse dimensioni._

Double bed with emery leather cover and curved headboard. Essential and elegant in its perfect proportions, available in different sizes._

Ehebett mit Kernlederbezug und gebogenem Kopfende. Schlicht und elegant mit perfekten Proportionen. In verschiedenen Maßen erhältlich._

Lit pour 2 personnes avec un revêtement en cuir et une tête de lit courbée. Essentiel et élégant dans ses proportions parfaites, disponibles en différentes dimensions._

Cama de matrimonio con tapizado en cuero y cabezal curvado. Esencial y elegante en sus proporciones perfectas, disponible en diversos tamaños._



Royal_design Stefano Cavazzana
Pouf / Puf Hollywood

154_155



156_157

Royal Prince_design Stefano Cavazzana
Pouf / Puf **Cube**



Un letto personalizzabile, per soddisfare i gusti di ognuno. Dedicato a chi vuole essere primo attore del proprio ambiente, attraverso il proprio tocco personale. Express yourself._
A bed that can be personalised to satisfy everyone's tastes. Dedicated to whoever wants to be the main player in their environment, through their own personal touch. Express yourself._
Ein nach dem persönlichen Geschmack gestaltbares Bett, damit jedermann auf seine Kosten kommt. Ideal für jene, die in den eigenen vier Wänden dominieren und dabei dem Ambiente eine persönliche Note verleihen wollen. Express yourself._
Un lit personnalisable, pour satisfaire les goûts de chacun. Consacré aux personnes qui veulent être l'acteur principal de leur pièce à travers leur propre touche personnelle. Express yourself._
Una cama personalizable, para satisfacer los gustos de todos. Dedicado a quienes quieren ser los principales actores del propio ambiente, a través de su propio toque personal. Express yourself._



Mister Billo down_design CRS Bonaldo
Tavolino / Small table / Kleintisch / Table basse / Mesa Tectonic
Poltrona / Armchair / Sessel mit Armlehnen / Fauteuil / Sillón Flip

160_161



Billo, semplice ed essenziale,
si può personalizzare in numerose
combinazioni fra rivestimento
e biancheria. _

Billo, simple and essential,
can be personalised in numerous
combinations of covers and bed
linen. _

Das Modell Billo ist einfach und
schlicht. Anhand vielfacher
Kombinationen von Bezügen und
Bettwäsche, lässt es sich optimal
persönlich gestalten. _

Billo, simple et essentiel, peut
être personnalisé dans de nombreux
assortiments du revêtement
et du linge. _

Billo, sencillo y esencial, se puede
personalizar en numerosas
combinaciones entre tapizado
y ropa de cama. _



Perfetto connubio di estetica e funzione, si integra negli ambienti valorizzandone l'atmosfera.
The easy way of life._
A perfect blend of aesthetics and functionality, it fits into rooms enhancing the atmosphere. The easy way of life._
Perfektes Zusammenspiel von Ästhetik und Zweckdienlichkeit. Passt sich hervorragend an das Ambiente an und prägt dessen Atmosphäre.
The easy way of life._
Association parfaite d'esthétique et de fonction, il s'intègre dans les pièces en valorisant l'atmosphère.
The easy way of life._
Perfecta alianza de estética y función, se integra en los ambientes valorizando su atmósfera. The easy way of life._



166_167

Mister Paco_design CRS Bonaldo



Mister Sam_design CRS Bonaldo

Tavolino / Small table / Kleintisch / Table basse / Mesa **Toffee**
Sedia / Chair / Sessel / Chaise Rembourrée / Silla **Venere**

168_169

Basico, per chi ama l'essenzialità.
Il coordinato tessile diventa
protagonista._

Basic, for those who love essentiality.
The coordinated fabric is the main
feature._

Essentiell - für diejenigen, die
Schlichtheit zu schätzen wissen.
Das koordinierte Bettzeug dominiert
die Szene._

Basique, pour les personnes qui
aiment l'essentialité. Le linge
coordonné devient protagoniste._

Básico, para quien le gusta la
esencialidad. El coordinado textil
se convierte en protagonista._



Mister Sam_design CRS Bonaldo

Tavolino / Small table / Kleintisch / Table basse / Mesa **Toffee**

Mister Sam_design CRS Bonaldo
Tavolino / Small table / Kleintisch / Table basse / Mesa Toffee
Sedia / Chair / Sessel / Chaise Rembourrée / Silla Venere

170_171



Rivestimenti&Coordinati biancheria

Attraverso le molte proposte tessili materiche e cromatiche offerte da Bonaldo, si può valorizzare al meglio la struttura del letto, facendone risaltare ancor di più il design.

Cotone, velluto, ciniglia, lino e pelle: una vastissima scelta pensata appositamente per permettere di personalizzare il prodotto secondo il proprio gusto, e intonarlo alla perfezione al contesto abitativo.

In più, per ogni tipologia di rivestimento sono disponibili coordinati biancheria, che vestono il letto con l'abito migliore. Massima eleganza e qualità per lenzuola, federe, coperte, tutte proposte in tante tonalità di colore.

Un ricco guardaroba fatto di tessuti preziosi e innumerevoli nuance tinta unita tra cui scegliere, per rinnovare sempre il look della zona notte.



174_175

Coverings & Coordinated Linen

Make the most of your bed frame and enhance its design with the many materials and colours Bonaldo offers. Cotton, velvet, chenille, linen and leather: a huge selection specially designed so you can customise your product as you please and make it fit perfectly with your home environment. Every type of covering also has coordinated linen that covers the bed perfectly. Total elegance and complete quality for sheets, pillows and covers – all in a wide range of colours. A rich “wardrobe” of fine fabrics and countless one-colour shades to choose from, for a new look bedroom whenever you want.

Bezüge & Koordinierte Bettwäschegarnituren

Dank der zahlreichen von Bonaldo angebotenen Stoffarten, Materialien und Farben, kann die Bettstruktur bestens hervorgehoben und das Design noch deutlicher unterstrichen werden. Baumwolle, Samt, Chenille, Leinen und Leder: Ein sehr umfangreiches Sortiment, damit man das Produkt nach eigener Vorstellung gestalten und an das Wohnambiente anpassen kann. Für jede Art von Bezug steht eine entsprechende Auswahl an koordinierter Bettwäsche zur Verfügung, die das Bett passend “kleidet”. Raffinierte Eleganz und beste Qualität kennzeichnen die Bettlaken, Kopfkissenbezüge, Decken, die in vielen Farbtönen erhältlich sind. Eine reiche Auswahl an edlen Stoffen und unendlich vielen einfarbigen Nuancen steht zur Verfügung, damit auch das Schlafzimmer stets dem Trend der Mode folgt.

Revêtements & Linge coordonné

La structure du lit peut être valorisée d’une manière optimale à travers les nombreuses propositions textiles matiériques et chromatiques offertes par Bonaldo, et ce en faisant ressortir encore plus le design. Coton, velours, chenille, lin et peau: un choix très vaste conçu expressément afin de permettre de personnaliser le produit selon son propre goût et de l’assortir parfaitement au contexte de l’habitation. En plus, du linge coordonné est disponible pour chaque typologie de revêtement, habillant le lit de son meilleur vêtement. La plus grande élégance et qualité pour des draps, des taies d’oreillers et des couvertures, le tout proposé en différents coloris. Une offre riche en tissus précieux et en teintes unies aux nuances innombrables pour renouveler en permanence le look de la zone nuit.

Tapizados & Coordinados ropa de cama

A través de las muchas propuestas textiles matéricas y cromáticas ofrecidas por Bonaldo, se puede valorizar de la mejor forma posible la estructura de la cama, haciendo resaltar todavía más su diseño. Algodón, terciopelo, chenilla, lino y piel: una amplia selección pensada especialmente para permitir al cliente la personalización del producto según su propio gusto, y combinarlo a la perfección con el contexto de la casa. Además, para cada tipología de tapizado se encuentran disponibles coordinados de ropa de cama, que visten la cama con el mejor traje. Máxima elegancia y calidad para sábanas, cojineras y mantas, todas ellas propuestas en diversas tonalidades de color. Un completo ropero repleto de telas preciosas e innumerables tonos de color único entre los cuales escoger, para renovar siempre el aspecto de la zona de la noche.

176_177

Complementi e accessori

Accessories / Zubehöre / Accessoires / Accesorios



178_179

Contenitori e accessori supplementari /
 Storages and additional accessories /
 Bettkästen und Zubehöre /
 Rangements et accessoires supplémentaires /
 Contenedores y accesorios suplementarios

Cassetti in metallo su ruote.
 Metal drawers on castors.
 Metallschubladen auf Rollen.
 Tiroirs en métal sur roulettes.
 Cajones metálicos sobre ruedas.



Cassetti rivestiti in tessuto.
 Fabric-covered drawers.
 Schubladen mit Stoffbezug.
 Tiroirs revêtus en tissu.
 Cajones tapizados en tela.



Seconda rete Aladino.
 Aladino second bed base.
 Zweiter Lattenrost Aladino.
 Deuxième sommier Aladino.
 Segundo somier Aladino.



Ruote
 Castors / Räder
 Roulettes / Ruedas

Ruota / Castor / Rad /
 Roulette / Rueda / **Large**



Ruota / Castor / Rad /
 Roulette / Rueda / **Medium**



Ruota / Castor / Rad /
 Roulette / Rueda / **Small**



Reti
 Bases / Sprungrahmen /
 Sommier / Somieres

Il sistema-letto Bonaldo prevede alcuni modelli completi di rete a doghe. Diversamente, consultando il listino sarà possibile scegliere il proprio comfort fra letti e reti con caratteristiche di ogni tipo.

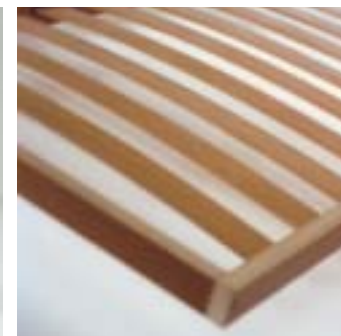
The Bonaldo bed-system offers some models complete with slatted bed bases.

The price list offers the possibility of choosing beds and bases with different characteristics according to your idea of comfort.

Das Bonaldo Bettsystem umfasst auch einige Modelle komplett mit Holzrahmen. Andernfalls können Sie in der Preisliste mit Angabe von Merkmalen jeder Art das Bett und den Holzrahmen auswählen, die Ihrem Komfort am meisten entsprechen.

Le système-lit Bonaldo prévoit certains modèles équipés de sommiers à lattes. Autrement, en consultant le catalogue il sera possible de choisir son propre confort parmi les lits et les sommiers avec des caractéristiques de tout type.

El sistema de cama Bonaldo prevé algunos modelos con somier de láminas. En caso contrario, consultando la lista de precios se podrá elegir la opción más cómoda para cada uno entre camas y somieres con características de diferentes tipos.



Materassi
 Mattresses / Matratzen /
 Matelas / Colchones

Per favorire il miglior riposo, Bonaldo propone numerosi tipi di materasso: a molle, in lattice, con imbottiture che assecondano le stagioni e accessori che ne completano il corredo.

To encourage a good night's sleep, Bonaldo offers many different types of mattress: spring, latex and with fillings adapted to the seasons, as well as complementary accessories.

Für optimale Schlafqualität werden von Bonaldo Matratzen in zahlreichen Ausführungen angeboten: Federkern oder Latex, mit Polsterungen für Sommer- und Winterseite, Accessoires für komplette Ausstattung.

Pour favoriser le meilleur repos, Bonaldo propose de nombreux types de matelas: à ressorts, en latex, avec des rembourrages qui s'adaptent aux saisons et des accessoires de complément.

Para favorecer un descanso ideal, Bonaldo propone numerosos tipos de colchones: de muelle, de látex, acolchados que se adaptan a las estaciones del año y accesorios que los complementan.



Guanciali
 Pillows / Kopfkissen /
 Oreillers / Almohadas

Indeformabile anallergico
 Indeformable anallergic
 Formbeständige Allergikerkissen
 Indéformable anallergique
 Indeformable no alérgico

In piuma d'oca
 Goose feathers
 Gänsefederkissen
 En plume d'oie
 De pluma de oca

In lattice
 Latex
 Latexkissen
 En latex
 De látex

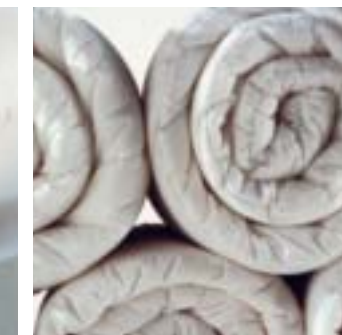


Piumini
 Duvets / Bettdecken /
 Couettes / Edredones

Piumino invernale
 Winter duvet
 Winterbettdecken
 Couette pour l'hiver
 Edredón para el invierno

Piumino estivo
 Summer duvet
 Sommerbettdecken
 Couette pour l'été
 Edredón para el verano

Piumino "full-time"
 "Full time" duvet
 Federbett "Full-Time"
 Couette "full-time"
 Edredón "full-time"

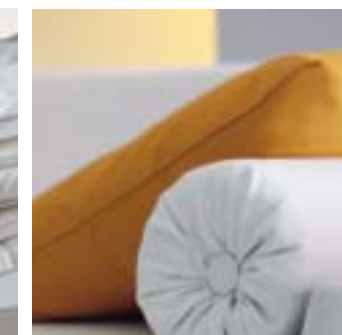
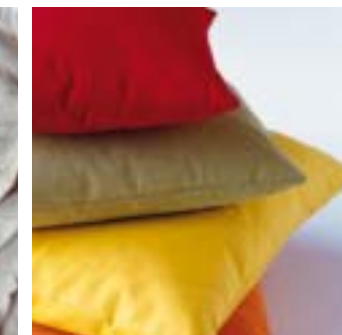


Accessori tessili
 Fabric accessories /
 Textilzubehöre /
 Accessoires textiles /
 Accesorios de tela

Cuscini / Cushions / Kissen /
 Coussins / Cojín

Cuscino / Cushion / Kissen /
 Coussin / Cojín Girotondo

Cuscino / Cushion / Kissen /
 Coussin / Cojín Roller



APERTURE 16.000 MOVEMENTS
16.000

Contenitori
e accessori
supplementari

Storages
and additional
accessories

Bettkästen
und Accessoires

Coffres
et accessoires
supplémentaires

Contenedores
y accesorios
adicionales



Il letto contenitore rappresenta una soluzione ormai diffusa ed ampiamente collaudata. Infatti, oggi più che mai è importante poter usufruire di spazio in più, per riporre ordinatamente e al riparo dalla polvere biancheria ed oggetti. Bonaldo offre una soluzione semplice ed efficace per utilizzare razionalmente lo spazio sottostante il letto. Un apposito meccanismo di apertura, collaudato fino a 16.000 movimenti, consente di alzare ed abbassare senza alcuna difficoltà la rete completa di materasso. I pannelli sul fondo si rimuovono facilmente, per agevolare le operazioni di pulizia.

The storage bed represents what is now a widespread and well-tried solution. In fact, nowadays it is increasingly important to be able to exploit any extra space, where linen and other items can be kept tidy and free. Bonaldo offers a very simple and effective solution to use the space under the bed. A special opening mechanism, tested for up to 16,000 movements, means the base and mattress can be raised and lowered without effort. The panels on the bottom can be easily removed for easier cleaning.

Bettkästen stellen mittlerweile eine weit verbreitete und bewährte Lösung dar. Mehr denn je ist heute der zusätzliche Platz gefragt, in dem sich Bettwäsche und andere Gegenstände ordentlich und vor Staub geschützt unterbringen lassen. Bonaldo hält eine einfache und effiziente Lösung bereit, um den Platz unter dem Bett sinnvoll zu nutzen. Mit einem speziellen Mechanismus, der bis zu 16.000 mal getestet wird, kann der Sprungrahmen mit darauf liegender Matratze problemlos hoch- und runtergeklappt werden. Die Bodenplatten lassen sich leicht herausnehmen, um das Säubern zu erleichtern.

Le lit avec coffre représente désormais une solution très répandue et bien au point. En effet, aujourd'hui plus que jamais, il est important de pouvoir utiliser plus d'espace, pour ranger le linge et les objets à l'abri de la poussière. Bonaldo offre une solution simple et efficace pour utiliser rationnellement l'espace sous le lit. Un mécanisme d'ouverture spécifique, testé jusqu'à 16.000 mouvements, permet de relever et abaisser sans aucune difficulté le sommier avec le matelas. Les panneaux sur le fond peuvent facilement être enlevés afin de faciliter les opérations de nettoyage.

La cama contenedor representa una solución ya difundida y ampliamente probada. De hecho hoy más que nunca es importante poder disfrutar de espacio de más, para volver a poner de forma ordenada y resguardados del polvo la ropa y los objetos. Bonaldo ofrece una solución simple y eficaz para utilizar racionalmente el espacio debajo de la cama. Un especial mecanismo de apertura, sometido a 16.000 movimientos, permite levantar y bajar sin ninguna dificultad el somier con el colchón. Los paneles del fondo se extraen con facilidad para facilitar las operaciones de limpieza.



Il rapporto di prova, rilasciato dal laboratorio prove Catas attesta, in seguito a test specifici, che il meccanismo è stato collaudato fino a 16.000 aperture, che equivalgono alla media di un'apertura al giorno per oltre vent'anni.

The test report that is issued by the Catas Testing Laboratory, confirms that a sample mechanism has been subjected to specific tests and has been tested with up to 16,000 openings, which are equal to an average of one opening every day for more than twenty years.

Das vom Prüflabor Catas ausgestellte Zertifikat belegt, dass der Mechanismus einer speziellen Prüfung unterzogen und mit bis zu 16.000-maligem Öffnen getestet wurde, was bei einmaligem Öffnen pro Tag einem Zeitraum von über 20 Jahren entspricht.

Le rapport d'essai, délivré par le Laboratoire Prove Catas (Laboratoire d'Essais Catas), atteste qu'un échantillon de mécanisme, soumis à un test spécifique, a été garanti jusqu'à 16.000 ouvertures, ce qui correspond à une moyenne d'une ouverture par jour pendant vingt ans.

El informe de prueba, expedido por el Laboratorio de Pruebas Catas, certifica que una muestra de mecanismo, sometida a una prueba específica, se ha examinado hasta 16.000 aperturas, que equivalen a la media de una apertura al día durante más de veinte años.

182_183

Squaring Complementi

Accessories / Zubehöre / Accessoires / Accesorios design Giuseppe Viganò

Squaring propone una serie di complementi versatili e coordinati: pouf, comodino e panca con rivestimento in tessuto sfoderabile o in pelle. I piedini sono in legno.

Squaring offers a series of versatile matching accessories: pouf, bedside table and bench with fabric removable cover or leather. Wooden feet.

Squaring bietet verschiedene vielseitige und koordinierte Zubehörelemente an, wie Pouf, Nachttisch und Bank mit abziehbarem Stoffbezug oder aus Leder. Die Füßchen sind aus Holz.

Squaring propose une série de compléments fonctionnels et coordonnés: pouf, table de chevet et banc avec un revêtement en tissu déhoussable ou en cuir souple. Les pieds sont en bois.

Squaring propone una serie de complementos versátiles y coordinados: puf, mesita y banco con tapizados en tela desenfundable en piel. Las patas son de madera.

Squaring Pouf piccolo
Small Pouf / Kleiner Pouf / Petit Pouf / Puf pequeño**Squaring Comodini**
Bedside tables / Nachttische / Tables de chevet / Mesitas**Squaring Panca**
Bench / Bank / Banc / Banco**Squaring Pouf grande**
Large Pouf / Großer Pouf / Grand Pouf / Puf grande**Nico/Piper**
design CRS Bonaldo

Nico e Piper: due contenitori su ruote con seduta imbottita. Complementi multiuso, ideali anche per la camera dei ragazzi.

Nico and Piper: two chests on castors with padded seats. Multi-purpose complementary items, ideal for children's bedrooms too.

Nico und Piper: zwei Rollencontainer mit gepolsterter Sitzfläche. Mehrzweckelemente, auch für Kinderzimmer ideal.

Nico et Piper: deux conteneurs sur roues avec assise rembourrée. Compléments multi-usage, parfaits aussi pour la chambre des enfants.

Nico y Piper: dos contenedores con ruedas con asiento acolchado. Complementos multiuso, ideales también para la habitación de los niños.

**Vip**
design CRS Bonaldo

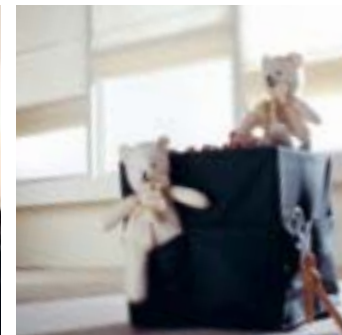
Comodino rivestito, disponibile in diversi tipi di tessuto.

Covered bedside table, various types of fabric available.

Bezogene Nachttisch, erhältlich mit verschiedenen Stoffbezügen.

Table de chevet revêtue, disponible en différents types de tissus.

Mesita de noche tapizada, disponible en distintos tipos de tela.

**Bloom**
design CRS Bonaldo

Comodino con rivestimento in tessuto sfoderabile o in pelle. I piedini sono in legno.

Bedside table with leather or removable fabric covering. The feet are in wood.

Nachttisch mit Bezug aus Stoff, abziehbar, oder aus Leder. Füße aus Holz.

Table de chevet avec revêtement en tissu déhoussable ou en cuir souple. Les pieds sont en bois.

Mesita de noche tapizada en tela desenfundable o piel. Las patas son de madera.

**Point**
design Giuseppe Viganò

Comodino con rivestimento in tessuto sfoderabile o in pelle. I piedini sono in legno.

Bedside table with leather or removable fabric covering. The feet are in wood.

Nachttisch mit Bezug aus Stoff, abziehbar, oder aus Leder. Füße aus Holz.

Table de chevet avec revêtement en tissu déhoussable ou en cuir souple. Les pieds sont en bois.

Mesita de noche tapizada en tela desenfundable o piel. Las patas son de madera.

**Shanghai**
design Stefano Cavazzana

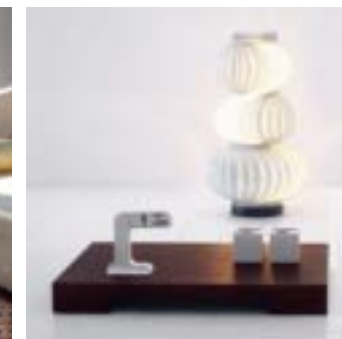
Tavolini in legno, accostabili fra loro per formare diverse configurazioni.

Wooden small tables, which fit together for different arrangements.

Beistelltischchen aus Holz, die in verschiedenen Konfigurationen miteinander kombiniert werden können.

Tables basses en bois, modulables pour former différentes configurations.

Mesitas de madera, combinables entre ellos para formar diferentes configuraciones.

Shanghai 1**Shanghai 2****Shanghai 3****Magic**
design Giuseppe Viganò

Contenitori in legno disponibili in diverse tipologie e in varie finiture.

Wooden storage units available in different forms and finishes.

Containerelemente aus Holz, verfügbar in verschiedenen Typen und Verarbeitungen.

Conteneurs en bois disponibles avec différentes typologies et des finitions variées.

Contenedores de madera disponibles en diferentes tipologías y en varios acabados.

Magic 1**Magic 2****Magic 3**

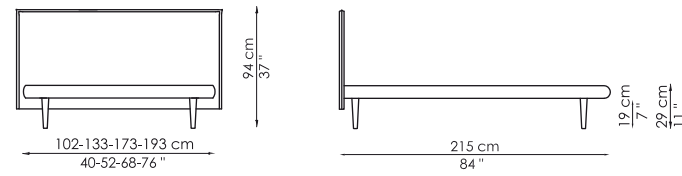
184_185

Tipologia

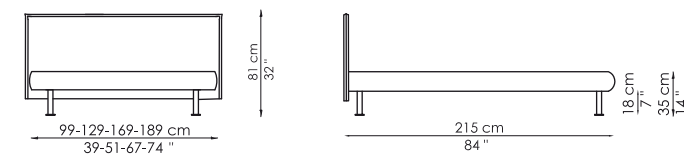
Types / Typologie / Typologie / Tipologia

Letti matrimoniali // Double beds // Doppelbetten // Lits à deux places // Camas de matrimonio

Billo
design CRS Bonaldo

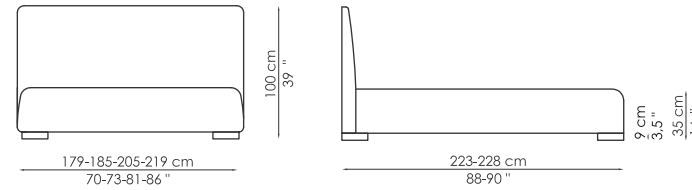


Billo

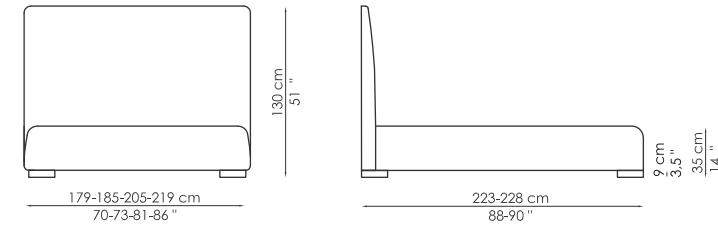


Mister Billo down

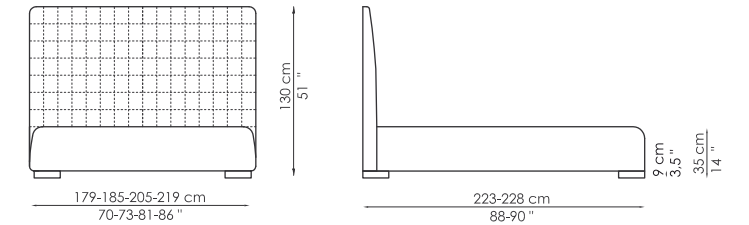
Bloom
design Peter Ross



Bloom

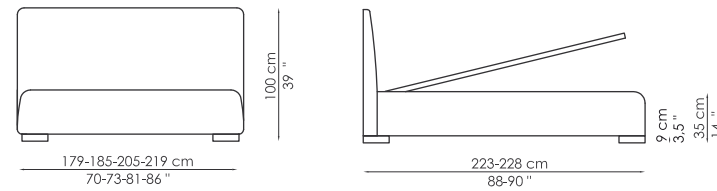


Bloom alto

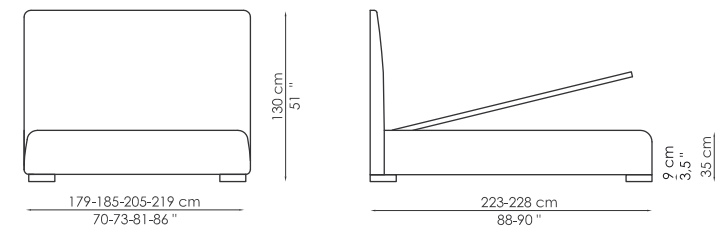


Bloom ego

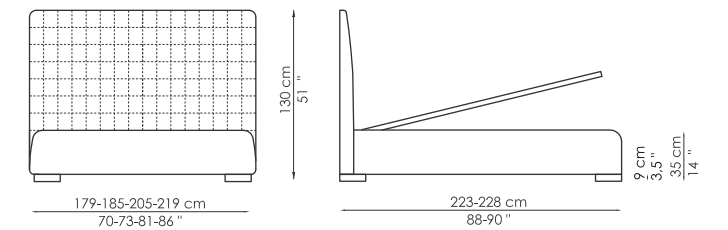
Bloom
design Peter Ross



Bloom con contenitore
with storage / mit Bettkasten / avec coffre / con contenedor

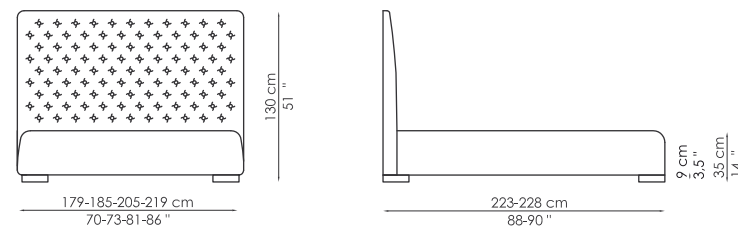


Bloom alto con contenitore
with storage / mit Bettkasten / avec coffre / con contenedor

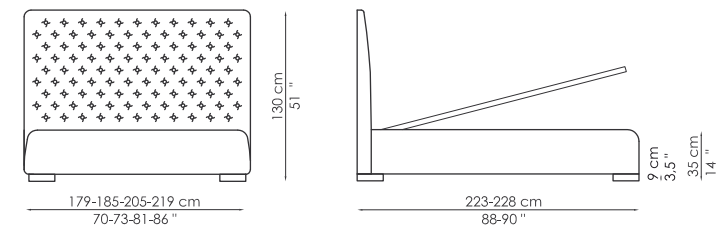


Bloom ego con contenitore
with storage / mit Bettkasten / avec coffre / con contenedor

Buttondrem
design Peter Ross

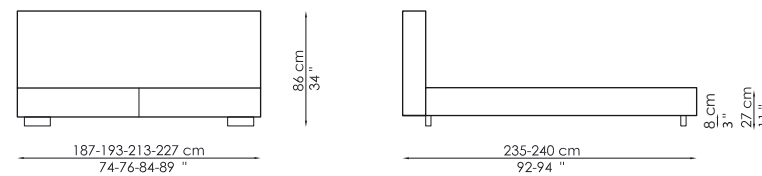


Buttondrem



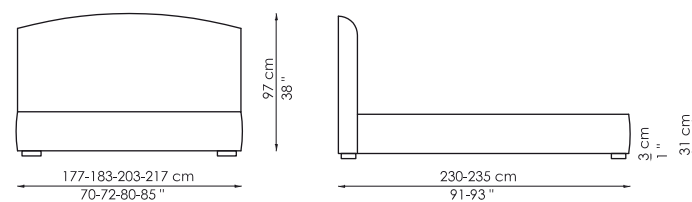
Buttondrem con contenitore
with storage / mit Bettkasten / avec coffre / con contenedor

Chillin
design Stefano Cavazzana

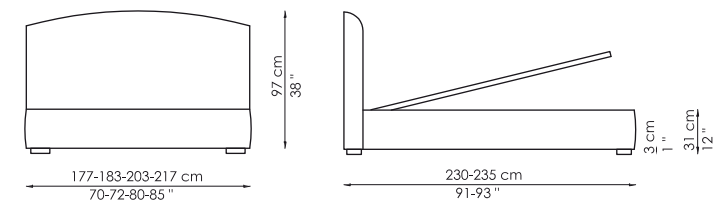


Chillin

Florence
design Giuseppe Viganò

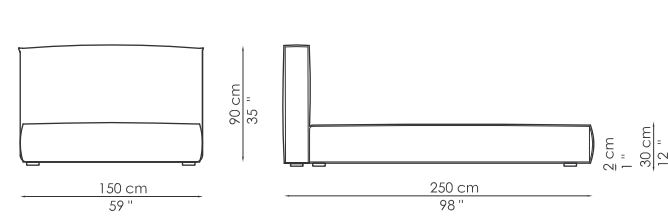


Florence

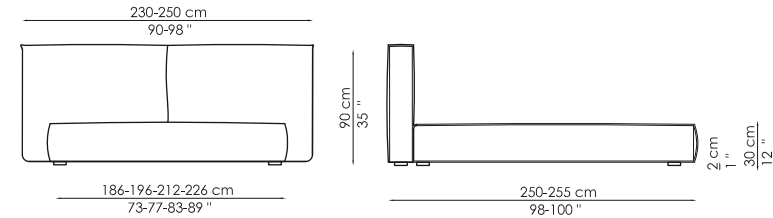


Florence con contenitore
with storage / mit Bettkasten / avec coffre / con contenedor

Fluff
design Mauro Lipparini

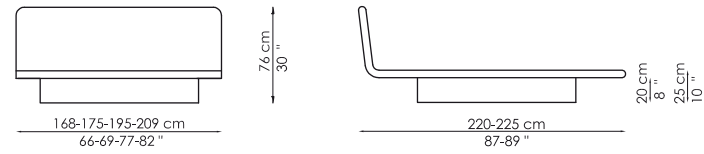


Fluff



Fluff

Giotto
design Gino Carollo

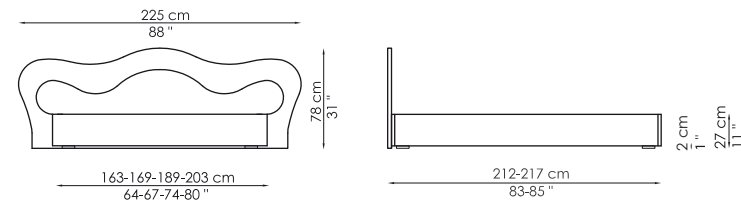


Giotto

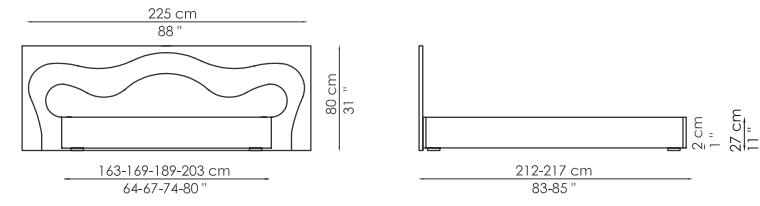


Giotto air

Glove
design Giuseppe Viganò

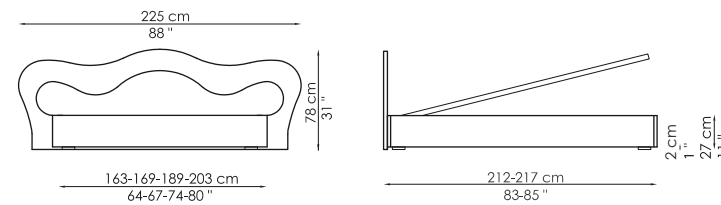


Glove

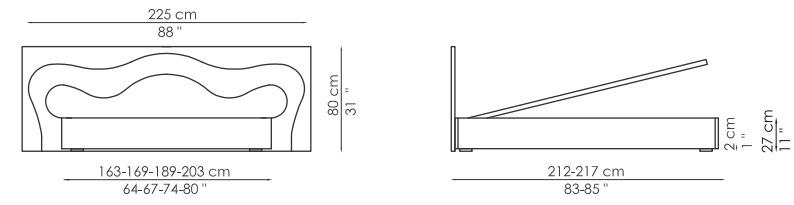


Decò Glove

Glove
design Giuseppe Viganò

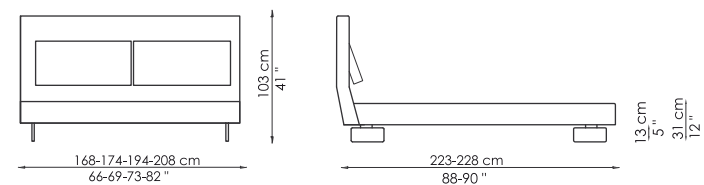


Glove con contenitore
with storage / mit Bettkasten / avec coffre / con contenedor

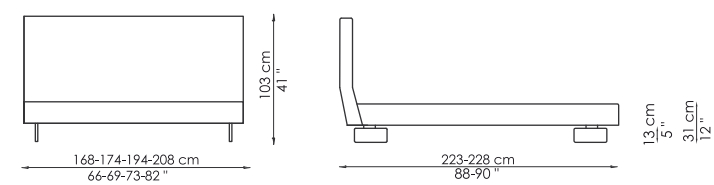


Decò Glove con contenitore
with storage / mit Bettkasten / avec coffre / con contenedor

Handy
design Mauro Lipparini

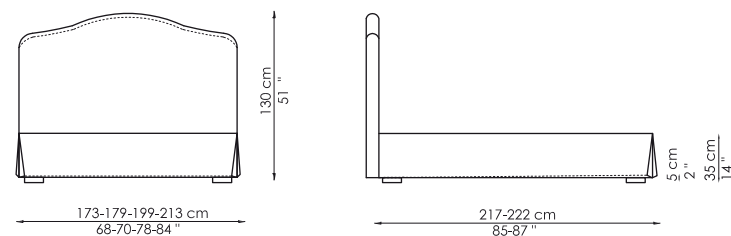


Handy

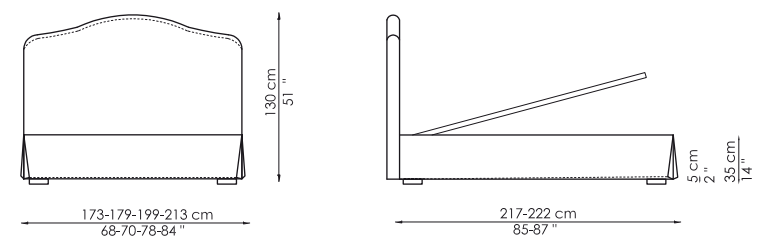


Handy Fix

Lip
design Peter Ross

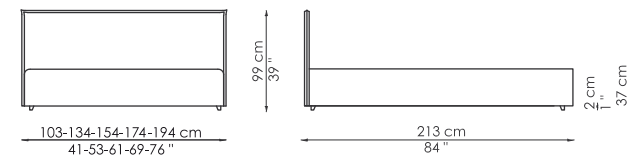


Lip

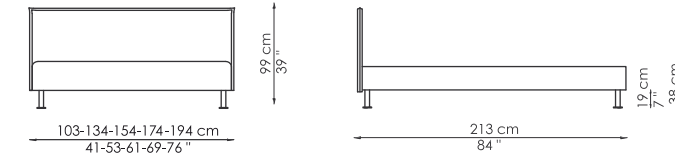


Lip con contenitore
with storage / mit Bettkasten / avec coffre / con contenedor

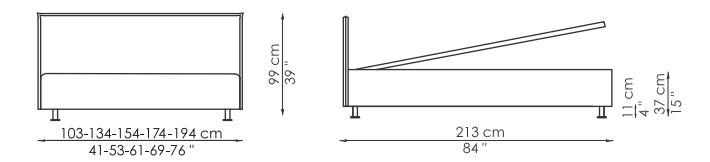
Paco
design CRS Bonaldo



Paco

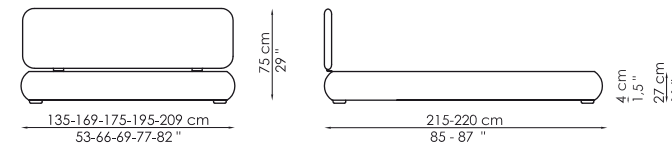


Mister Paco

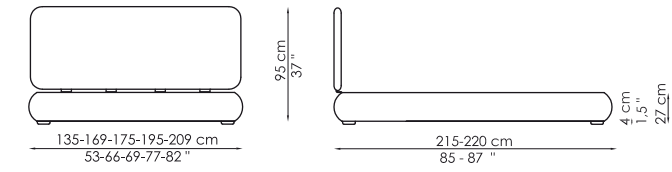


Open Paco

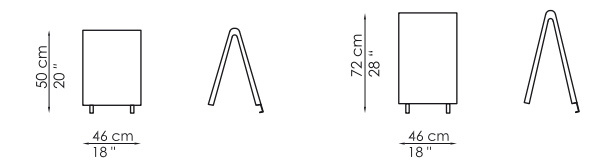
Pad
design Giuseppe Viganò



Pad basso

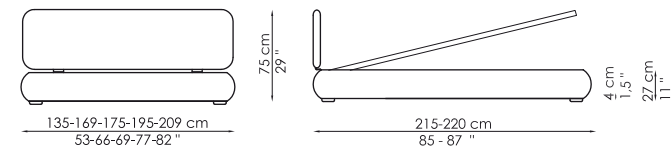


Pad alto

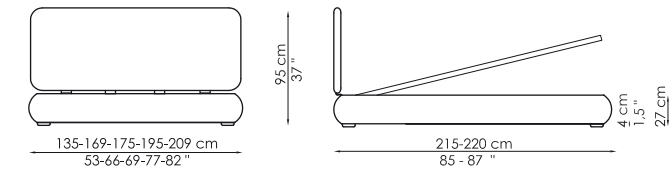


Trapuntino copritestata quilted headboard cover /
Steppdecke als Kopfteilabdeckung / couette de tête de lit / colchas cabecero

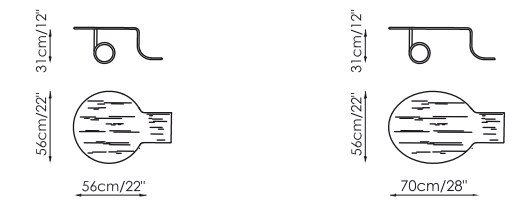
Pad
design Giuseppe Viganò



Pad basso con contenitore
with storage / mit Bettkasten / avec coffre / con contenedor

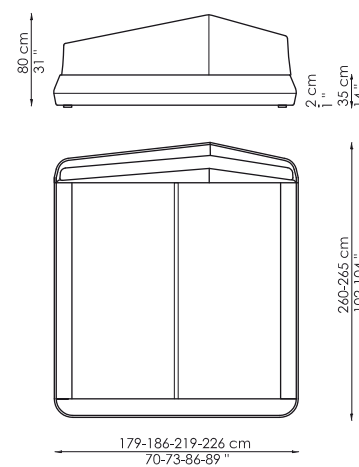


Pad alto con contenitore
with storage / mit Bettkasten / avec coffre / con contenedor

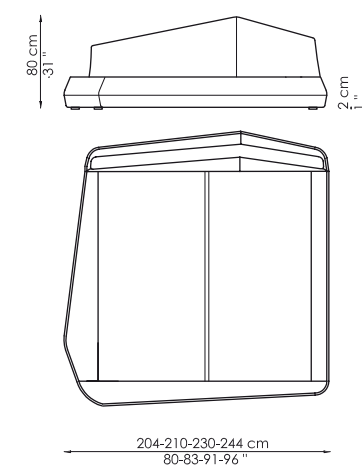


Pad comodo
bedside table / Nachttisch / table de nuit / mesita de noche

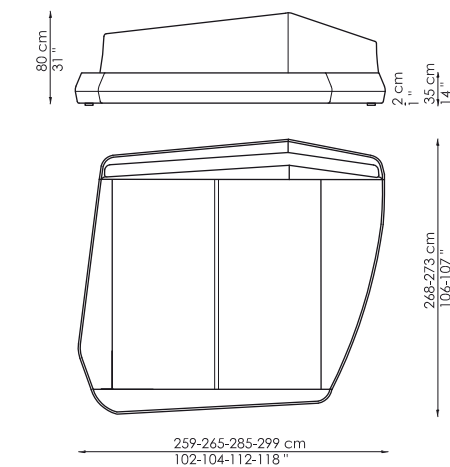
Point
design Giuseppe Viganò



Point

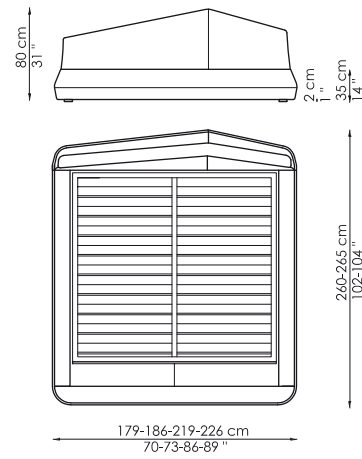


Point isola

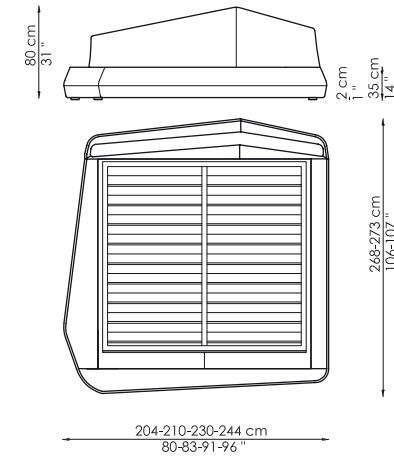


Point penisola

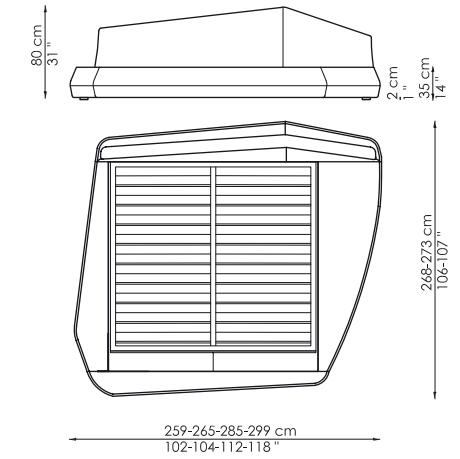
Point
design Giuseppe Viganò



Point con contenitore
with storage / mit Bettkasten / avec coffre / con contenedor

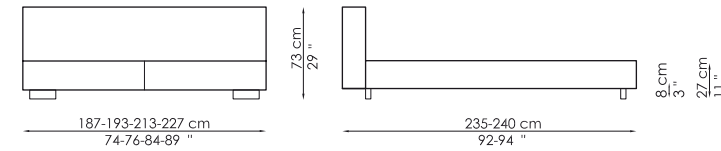


Point isola con contenitore
with storage / mit Bettkasten / avec coffre / con contenedor



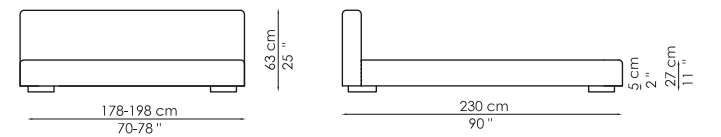
Point penisola con contenitore
with storage / mit Bettkasten / avec coffre / con contenedor

Relaxin
design Stefano Cavazzana

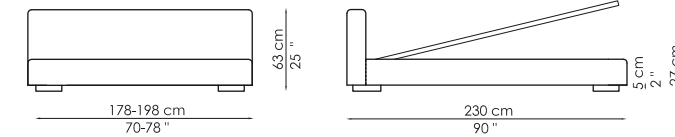


Relaxin

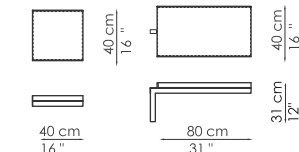
River Bay
design Lino Codato



River Bay

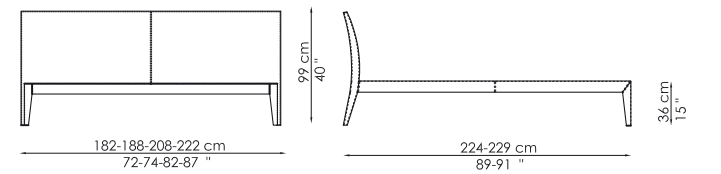


River Bay con contenitore
with storage / mit Bettkasten / avec coffre / con contenedor

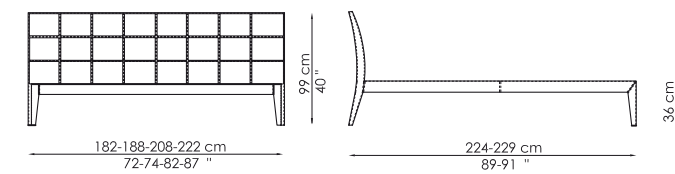


River Bay tavolino
small table / Kleintisch / Table basse / mesa baja

Royal
design Stefano Cavazzana

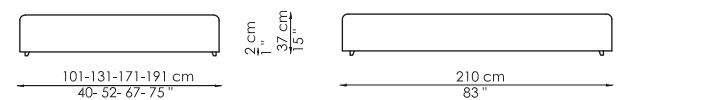


Royal

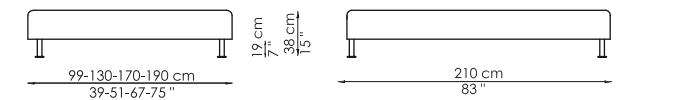


Royal Prince

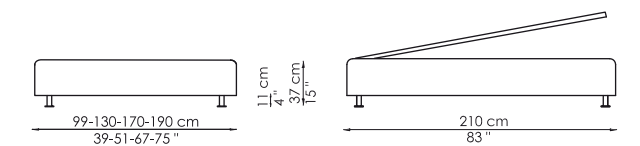
Sam
design CRS Bonaldo



Sam

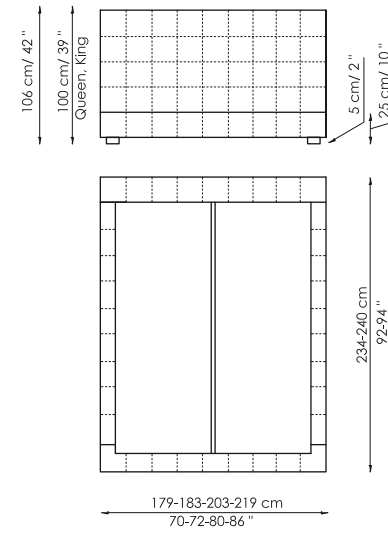


Mister Sam

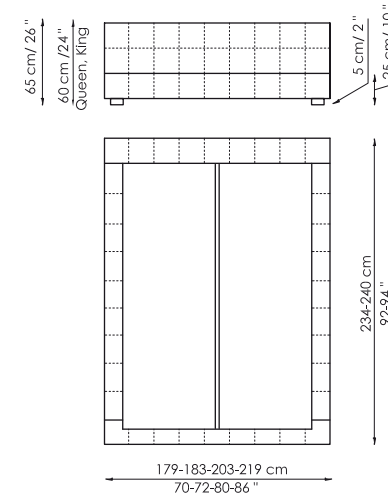


Open Sam

Squaring
design Giuseppe Vigano

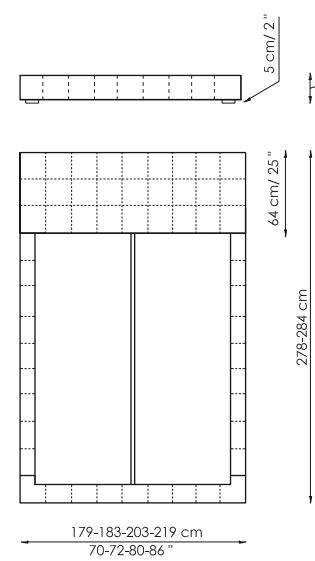


Squaring alto

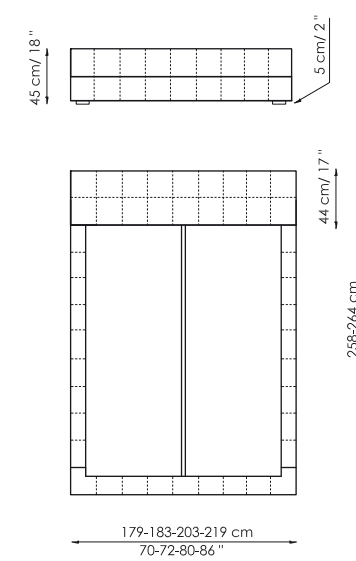


Squaring basso

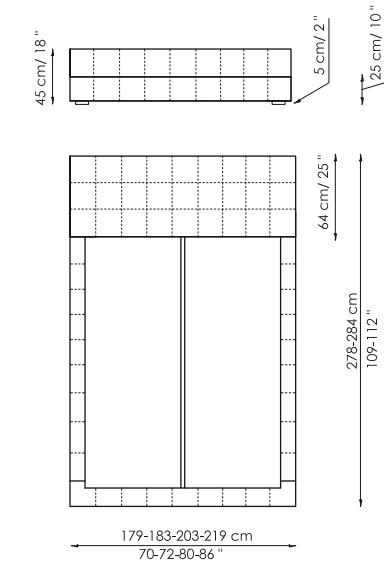
Squaring isola
design Giuseppe Vigano



Squaring isola

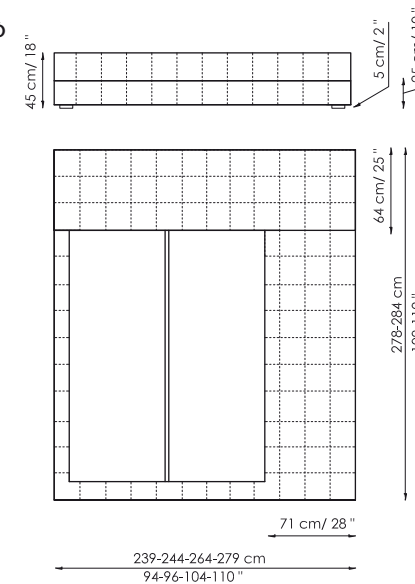


Squaring isola alta
variante A / version A / Kombination A / combinaison A / variante A

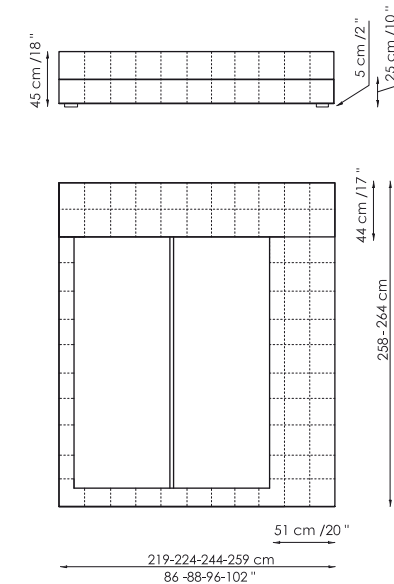


Squaring isola alta
variante B / version B / Kombination B / combinaison B / variante B

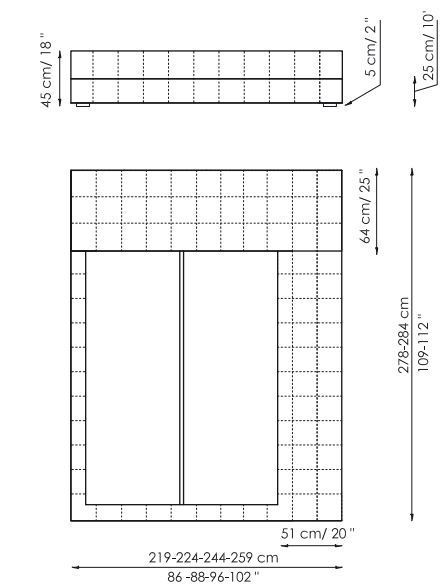
Squaring penisola
design Giuseppe Vigano



Squaring penisola

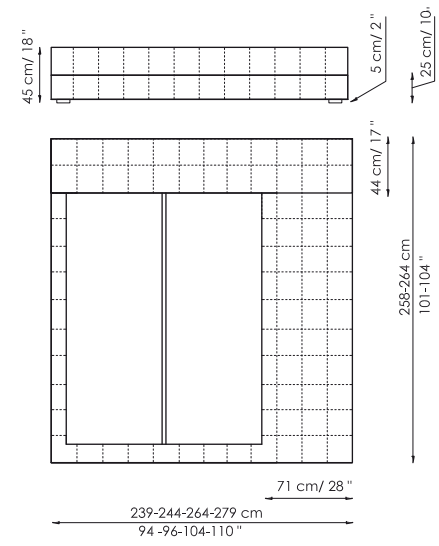


Squaring penisola
variante A / version A / Kombination A / combinaison A / variante A



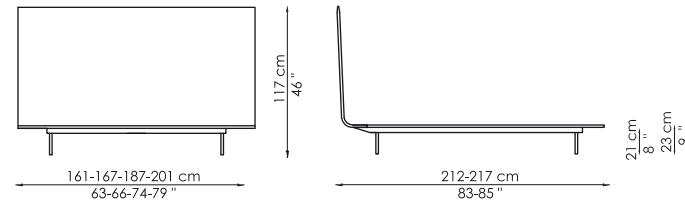
Squaring penisola
variante B / version B / Kombination B / combinaison B / variante B

Squaring penisola
design Giuseppe Vigano



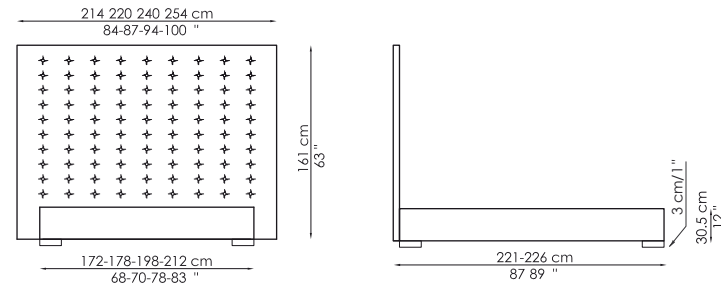
Squaring penisola
variante C / version C / Kombination C / combinaison C / variante C

Thin
design Giuseppe Vigano

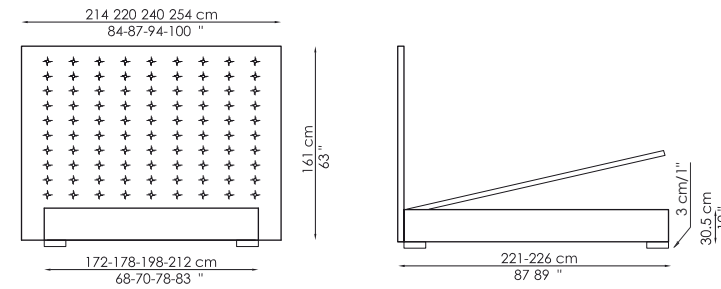


Thin

Wing
design Peter Ross

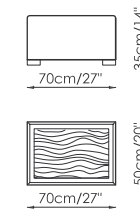


Wing



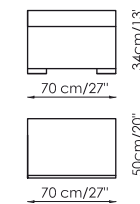
Wing con contenitore
with storage / mit Bettkasten / avec coffre / con contenedor

Bloom
design Peter Ross

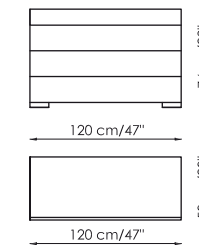


Bloom comodino
bedside table / Nachttisch /
table de chevet / mesita de noche

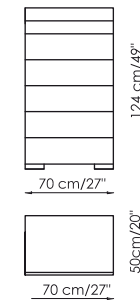
Magic



Magic 1 comodino
bedside table / Nachttisch /
table de chevet / mesita de noche

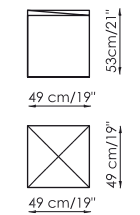


Magic 2 comò
dresser / Kommode /
commode / còmoda



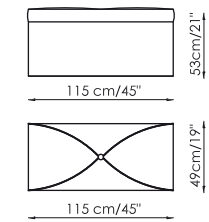
Magic 3 settimano
7 drawer-unit / Kommode /
semainier / sifonier

Nico
design CRS Bonaldo



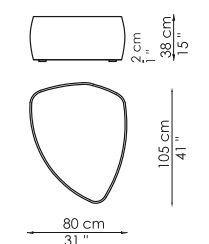
Nico pouf
Pouf / puf

Piper
design CRS Bonaldo



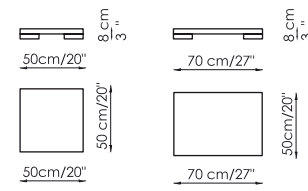
Piper cassapanca
bench / Bank / banc / banco

Point
design Giuseppe Viganò

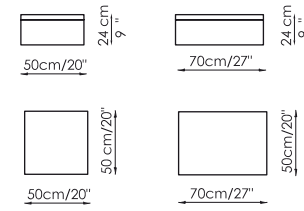


Point pouf
pouf / puf

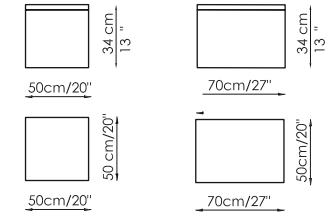
Shanghai
design Stefano Cavazzana



Shanghai 1 comodino
bedside table / Nachttisch / table de chevet / mesita de noche

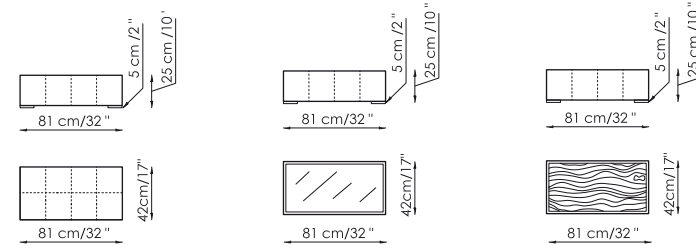


Shanghai 2 comodino
bedside table / Nachttisch / table de chevet / mesita de noche

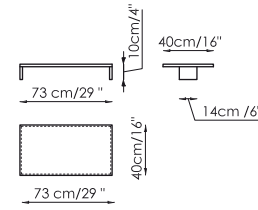


Shanghai 3 comodino
bedside table / Nachttisch / table de chevet / mesita de noche

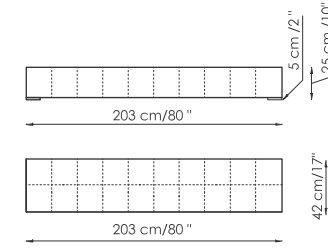
Squaring
design Giuseppe Viganò



Squaring comodino
bedside table / Nachttisch / table de chevet / mesita de noche

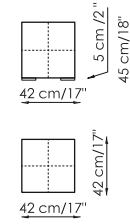


Squaring tavolino
small table / Kleintisch / Table basse / mesa baja

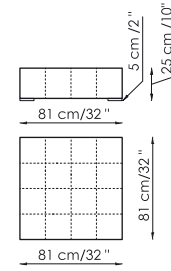


Squaring panca
bench / Bank / banc / banco

Squaring
design Giuseppe Viganò

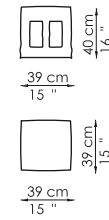


Squaring pouf piccolo
small pouf / kleiner Pouf / petit pouf / puf pequeño



Squaring pouf grande
large pouf / großer Pouf / grand pouf / puf grande

Vip
design CRS Bonaldo



Vip comodino
bedside table / Nachttisch / table de chevet / mesita de noche

Good Night

Buonanotte / Gute Nacht / Bonne nuit / Buenas noches



BONALDO

Bonaldo spa via Straelle, 3 35010 Villanova (PD) Italy bonaldo@bonaldo.it www.bonaldo.it