

 **sestante**  
ARMADI componibili

**designer** Silvano Barsacchi

## Sestante programma armadi

**Spazio allo spazio. Misura per misura.**  
**Space to space. Measure for measure.**

**Sestante** rappresenta l'evoluzione e la sintesi dei programmi Armadi **Mercantini**.

Questo catalogo offre la possibilità, con un unico strumento di consultazione, di progettare l'armadiatura più funzionale alle singole esigenze. Elementi e strutture modulari perfettamente compatibili (come ante battenti e scorrevoli, chiusure a soffietto o soluzioni combinate tra loro) consentono di comporre con rigore e fantasia l'intero guardaroba, utilizzando al meglio gli spazi disponibili.

Ampia scelta per quanto riguarda i pannelli: impiallacciati nella tonalità rovere moka; nella nuova essenza frassino laccato; in laminato tonalità rovere moro e frassino bianco; laccati, sia nei colori della serie (ampliata a 15 tonalità) in finitura lucida o opaca, sia nell'ampia gamma prevista dalla tabella RAL; e, con un servizio esclusivo che dimostra la massima versatilità organizzativa, anche da colore campione.

Al fine di consentire soluzioni personalizzate, i modelli sono predisposti per l'inserimento di elementi originali, quali vetri laccati in vari colori, diverse tipologie di specchi, inserti in cuoio, rivestimenti in tessuto o in ecopelle; oltre ad una vastissima scelta di maniglie e profili per ante scorrevoli: tutti elementi estetici e funzionali in grado di attribuire all'armadio specifiche caratteristiche individuali.

Tre tipologie di finitura interna: bianco, acero ed "effetto tessuto", uniformi o combinate, con disponibilità di accessori (anche laccati) che offrono soluzioni singolari anche per l'interno dell'armadio.

A listino è presente un'ampia gamma di complementi e attrezzature di corredo, nonché indicazioni circa le possibilità di realizzare lavorazioni "su misura" per adattare perfettamente l'armadio all'ambiente o agli spazi in cui va inserito.

*Alcuni modelli di ante del programma Sestante sono state progettate dallo Studio Leonardi & Marinelli.*

**Sestante** is the evolution and synthesis of the **Mercantini** wardrobes programmes.

This catalogue provides a single consultation tool to allow you to design the wardrobe that best meets individual requirements. Perfectly compatible modular structures and elements (such as leaf-opening and sliding doors, folding doors, or combined solutions), give free rein to your imagination, allowing you to design your entire wardrobe, making best use of available space.

Wide choice of panels: mocha oak stained veneers; new ash finish lacquer; dark oak and white ash laminate; lacquered both in standard colours (now extended to 15 different options) in a mat or glossy finish, and in the wide range set out by the RAL table; and, with an exclusive service showing just how versatile our organisation is, also to meet colour samples provided.

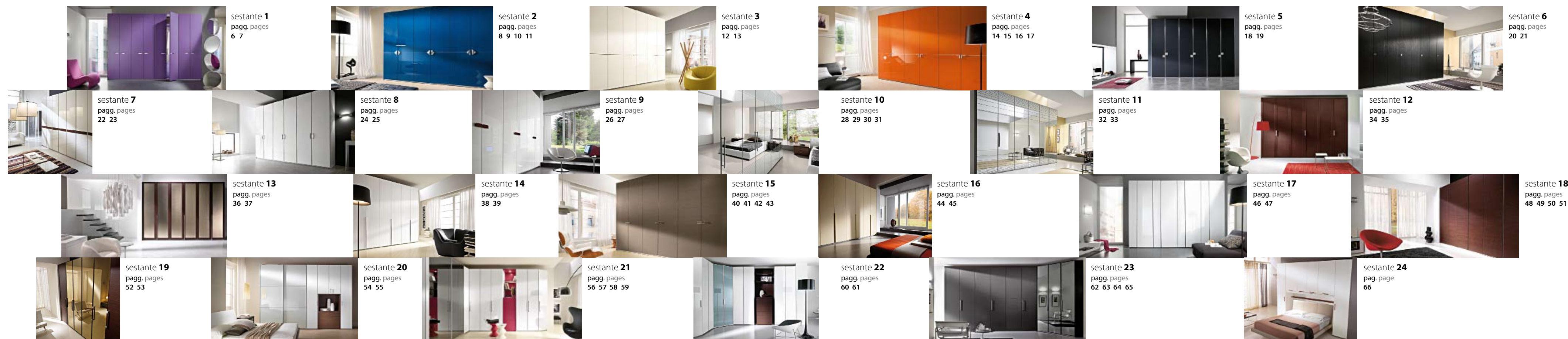
For personalised solutions, the models have been pre-prepared to include original elements, such as various colour lacquered glass, different types of mirrors, leather inserts, fabric or leatherette covering, in addition to a wide range of handles and profiles for sliding doors: all beautiful, practical elements to give your wardrobe specific, individual features.

Three types of internal finish: white, maple and 'fabric effect', uniform or combined, with accessories available (including lacquered) that offer unique solutions for the wardrobe interior too.

The price list includes a wide range of complements and accessories, in addition to indications as to the possibility of creating "custom-made" solutions to adapt the wardrobe perfectly to the room or space where it is to be housed.

*Some of the door models of the Sestante programme have been designed by Leonardi & Marinelli studio.*

## ante battenti leaf-opening doors



### Quando la tradizione si coniuga con la tecnologia.

L'impiego di questa tipologia di ante è consigliato a chi predilige per la propria casa soluzioni d'arredo sobrie ed eleganti. Le ante battenti caratterizzano, infatti, armadi dotati di un assetto solido e protettivo.

La perfetta tenuta, frutto di esperienza e maestria esecutiva, garantisce la chiu-

sura ermetica dell'armadio: elemento apprezzabile per assicurare una perfetta conservazione degli indumenti riposti, protetti dalla polvere e dagli agenti esterni. Come valida diversificazione estetica, l'eventuale impiego di ante a soffietto può integrare la tipologia di aperture a battente, conservando la coerenza stilistica del guardaroba e consentendo di utilizzarlo con una ulteriore flessibilità.

### When tradition blends with the technology.

This type of door is recommended for those looking for sober, elegant solutions for their homes. Leaf-opening doors are a mark of solid, protective wardrobes.

The perfect seal is the result of executive mastery and experience, guaranteeing hermetic wardrobe closing: just what is needed to ensure perfect storage

of clothes, protected from dust and external agents. As a valid aesthetic diversification, the use of leaf-opening doors can be integrated with folding doors, keeping the stylistic coherence of the wardrobe and allowing it to be used with greater flexibility.

sestante 1

Armadio a 8 ante con maniglie incassate.  
Ante laccate colore RAL 4005 in finitura opaca.  
All'interno, cassettera e ripiani laccati  
nello stesso colore.  
(Dim. cm L 370 - P 61 - H 258,4)  
8-door wardrobe with recessed handles.  
Doors lacquered in RAL 4005 colour, mat finish.  
Inside, drawer unit and shelves  
lacquered in the same colour.  
(Sizes cm L 370 - D 61 - H 258,4)





sestante **2**

Armadio a 6 ante con maniglie triangolari cromate.  
Ante laccate colore RAL 5010 in finitura lucida.  
A destra, nel particolare,  
in evidenza il rigoroso design delle maniglie.  
(Dim. cm L 368 - P 61 - H 258,4)  
6-door wardrobe with chrome-plated triangular handles.  
Doors lacquered in RAL 5010 colour, glossy finish.  
On the right, close-up of the rigorous handle design.  
(Sizes cm L 368 - D 61 - H 258,4)



sestante **3**



Armadio a 6 ante con maniglie lineari.  
Ante laccate colore RAL 9010 in finitura lucida.  
(Dim. cm L 278 - P 61 - H 258,4)  
6-door wardrobe with linear handles.  
Doors lacquered in RAL 9010 colour, glossy finish.  
(Sizes cm L 278 - D 61 - H 258,4)









sestante 4

Armadio a 6 ante con maniglie angolari.  
Ante laccate colore RAL 2004 in finitura lucida.  
A sinistra, particolare delle maniglie.  
(Dim. cm L 368 - P 61 - H 258.4)  
6-door wardrobe with L-shaped handles.  
Doors lacquered in RAL 2004 colour, glossy finish.  
On the left, close-up of the handles.  
(Sizes cm L 368 - D 61 - H 258.4)

Armadio a 6 ante. Anta con profilo brillantato e spazzolato, pannello in ecopelle Techno di colore nero.

A sinistra, nel particolare, il profilo a sezione arrotondata: perfetta armonia estetica con le maniglie a piastra, cromate in finitura lucida.

(Dim. cm L 368 - P 61 - H 258.4)

6-door wardrobe. Door with polished and brushed profile, panel in black leatherette Techno.

On the left, close-up of the profile with rounded section in tune with the aesthetic harmony of the polished chrome-plated "plate" handles.

(Sizes cm L 368 - D 61 - H 258.4)





Armadio a 8 ante in tonalità frassino  
laccato nero a finitura opaca.  
(Dim. cm L 370 - P 61 - H 258.4)  
8-door wardrobe  
in mat black lacquered ash finish.  
(Sizes cm L 370 - D 61 - H 258.4)



Armadio a 8 ante in colore RAL 9002 a finitura lucida.  
Fascia decorativa a contrasto in rovere tonalità moka.  
Profilo verticale dell'anta in alluminio,  
con funzioni di maniglia, per facilitarne l'apertura.  
(Dim. cm L 370 - P 61 - H 258,4)  
8-door wardrobe RAL 9002 colour, glossy finish.  
Decorative strip in mocha stained oak,  
in contrast with the door finish.  
Aluminium vertical door profile, it serves as a handle.  
(Sizes cm L 370 - D 61 - H 258,4)





sestante **8**

Armadio a 6 ante. Anta con profilo in alluminio brillantato e pannello in laccato di colore bianco in finitura lucida.  
(Dim. cm L 368 - P 61 - H 258,4)  
6-door wardrobe.  
Door with polished aluminium profile and glossy white lacquered panel.  
(Sizes cm L 368 - D 61 - H 258,4)



Armadio a 6 ante. Anta laccata di colore bianco in finitura lucida e maniglia in legno tonalità rovere moka. (Dim. cm L 278 - P 61 - H 258,4)  
6-door wardrobe. Glossy white lacquered door with mocha oak stained wood handle. (Sizes cm L 278 - D 61 - H 258,4)





sestante **10**

Armadio a 8 ante. Anta a specchio  
con fasce decorative orizzontali satiniate.  
(Dim. cm L 370 - P 61 - H 258,4)  
8-door wardrobe. Mirrored door  
with satin finished horizontal decorative strips.  
(Sizes cm L 370 - D 61 - H 258,4)







Armadio a 6 ante. Anta a specchio serigrafato con motivo lineare rastremato orizzontale.  
(Dim. cm L 368 - P 61 - H 258.4)  
6-door wardrobe. Silk-screened mirrored door with horizontal linear motif.  
(Sizes cm L 368 - D 61 - H 258.4)



Armadio a 6 ante. Anta telaio e pannelli  
in finitura rovere tonalità moka.  
(Dim. cm L 368 - P 61 - H 258.4)  
6-door wardrobe. Door with frame  
and panels in mocha stained oak finish.  
(Sizes cm L 368 - D 61 - H 258.4)



sestante **13**

Armadio a 6 ante.  
Anta telaio in tonalità rovere moka  
e vetro in finitura "iced bronze".  
(Dim. cm L 368 - P 61 - H 258,4)  
6-door wardrobe.  
Door with frame in mocha oak finish  
and glass in "iced bronze" finish.  
(Sizes cm L 368 - D 61 - H 258,4)





Armadio 6 ante. Anta con incisioni verticali.  
Laccatura di colore bianco in finitura opaca.  
(Dim. cm L 278 - P 61 - H 258.4)  
6-door wardrobe. Door with vertical engraving;  
mat white lacquered.  
(Sizes cm L 278 - D 61 - H 258.4)





sestante **15**

Armadio a 6 ante. Anta con incisioni orizzontali.  
Laccatura colore RAL 7006 in finitura opaca.  
(Dim. cm L 368 - P 61 - H 258.4)  
6-door wardrobe. Door with horizontal engraving.  
Lacquered in RAL 7006 colour, mat finish.  
(Sizes cm L 368 - D 61 - H 258.4)





sestante **16**

Armadio a 8 ante. Anta laccata  
in colore RAL 1013 a finitura opaca.  
(Dim. cm L 370 - P 61 - H 258.4)  
8-door wardrobe.  
Lacquered in RAL 1013 colour, mat finish.  
(Sizes cm L 370 - D 61 - H 258.4)



sestante 17

Armadio a 8 ante, con sequenza  
a due misure alternate.  
Laccatura in colore bianco  
a finitura lucida.  
(Dim. cm L 370 - P 61 - H 258,4)  
8-door wardrobe, with 2-size panels;  
glossy white lacquered.  
(Sizes cm L 370 - D 61 - H 258,4)







Armadio a 6 ante. Anta impiallacciata  
in essenza rovere tonalità moka.  
Profilo verticale in alluminio,  
con funzione di maniglia.  
(Dim. cm L 368 - P 61 - H 258,4)  
6-door wardrobe. Door veneered  
in mocha stained oak finish.  
Aluminium vertical profile  
serving as a handle.  
(Sizes cm L 368 - D 61 - H 258,4)





Armadio a 6 ante.  
Ante centrali con apertura a soffietto  
e specchi tonalità bronzo.  
Ante laterali con apertura a battente  
impiallacciate nella tonalità rovere moka.  
(Dim. cm L 308 - P 61 - H 258.4)  
6-door wardrobe. Folding central doors  
with bronze finish mirror.  
Leaf-opening side doors,  
mocha stained veneer.  
(Sizes cm L 308 - D 61 - H 258.4)



Armadio con ante ad apertura mista:  
anta scorrevole con telaio alluminio  
e vetro verniciato di colore bianco,  
ed anta battente di colore bianco a finitura lucida.  
Cassetteria esterna in laminato tonalità rovere moro.  
(Dim. cm L 371 - P 66 - H 258.4)  
Wardrobe with mixed doors:  
sliding door with aluminium frame,  
white painted glass and leaf-opening door  
in glossy white colour. External drawer unit  
in dark oak stained laminate.  
(Sizes cm L 371 - D 66 - H 258.4)





Armadio ad angolo con ante ad apertura mista:  
anta scorrevole con profilo di colore bianco a finitura lucida  
e specchio fumè ed anta battente di colore bianco lucido.  
Cassettiera di colore RAL 4002 laccata in finitura opaca.  
(Dim. cm L dx 387 - L sx 293 - P 66 - H 258.4)  
Corner wardrobe with mixed doors: sliding door  
with glossy white profile and smoky grey mirror  
and leaf-opening door in glossy white colour.  
Drawer unit in RAL 4002 colour, mat lacquered.  
(Sizes cm rh side L 387 - lh side L 293 - D 66 - H 258.4)





Armadio con angolo spogliatoio.  
Ante di colore bianco in finitura laccata lucida,  
vetro verniciato di colore grigio coprente,  
pannello libreria impiallacciato tonalità rovere moka.  
(Dim. cm L dx 402 - L sx 257 - P 61 - H 258.4)  
Wardrobe with corner walk-in closet.  
Glossy white lacquered doors,  
opaque grey painted glass, panel equipped  
with shelves in mocha oak stained veneer.  
(Sizes cm rh side L 402 - lh side L 257 - D 61 - H 258.4)





sestante **23**

Armadio con angolo spogliatoio.  
Ante incise in colore RAL 7043 a finitura opaca  
e ante a specchio finitura fumè  
con telaio di colore nero lucido.  
(Dim. cm L dx 157 - L sx 492 - P 61 - H 258.4)  
Wardrobe with corner walk-in closet.  
Engraved doors in RAL 7043 colour,  
mat finish and smoky grey mirrored doors  
with glossy black frame.  
(Sizes cm rh side L 157 - lh side L 492 - D 61 - H 258.4)

Armadio a ponte di colore bianco in finitura opaca con mensola in finitura laminato tonalità rovere moro. (Dim. cm L 311 - P 61 - H 258,4)  
Bridge wardrobe in mat white colour with shelf in dark oak stained laminate finish. (Sizes cm L 311 - D 61 - H 258,4)

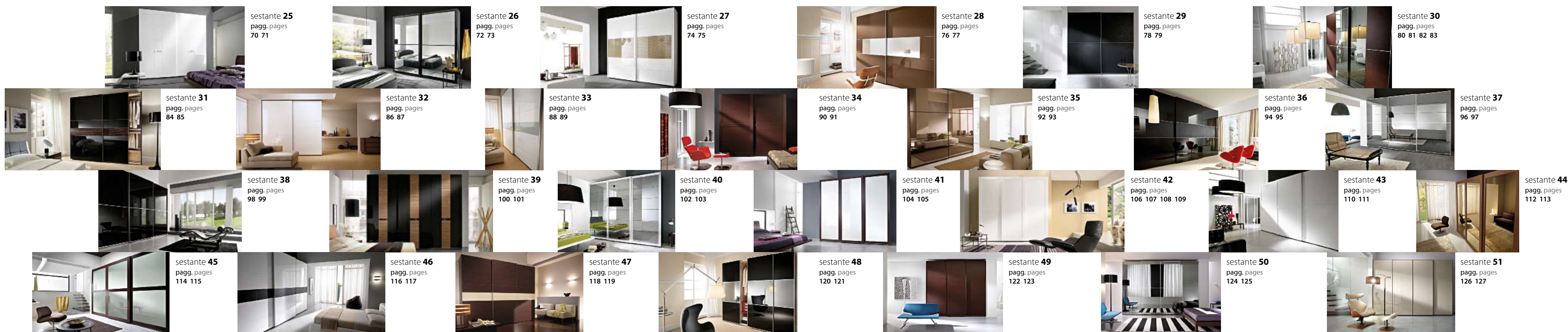


Soluzione personalizzata di armadiatura con fascia di aggiustaggio. Custom-made solution for wardrobe with adjustment strip.



Soluzione indicativa di armadio mansardato ad altezze variabili. Possible solution for wardrobe with different heights.

## ante scorrevoli sliding doors



### Qualità d'avanguardia in prodotti realizzati con manualità artigianale.

Le ante scorrevoli sono caratterizzate da una dotazione di meccanismi ampiamente collaudati, impeccabili e silenziosi, che consentono un agevole utilizzo degli spazi. In laminato o in legno, disponibili sia nei colori classici sia nelle tonalità di tenden-

za, le ante sono rifinite da cornici in alluminio; alcune, anche in finitura di colore bianco o nero lucido, oppure in alluminio brillantato dall'effetto attuale e raffinato. Serie di armadi a schema fisso con due, tre e quattro ante; oppure a moduli componibili, in serie pressoché infinite. In grado di rispondere ad ogni esigenza abitativa.

### Avant-garde quality in products created with the craftsman's hand.

Sliding doors are fitted with impeccable, silent, tried and tested mechanisms that allow for easy use of space. In laminate or wood, available in both classic colours and new trends, the doors are finished with aluminium frames. Some

are also available in glossy black or white, or in polished aluminium, giving a current, refined look.

Fixed design series of wardrobes with two, three or four doors, or modular elements available in almost infinite series. Will meet all your household needs.



Armadio a 2 ante scorrevoli di colore bianco a finitura lucida con pannello centrale inciso in bianco a finitura opaca. Sotto, nel particolare: in evidenza la maniglia incassata. (Dim. cm L 278 - P 65 - H 258.4)  
Glossy finished white wardrobe with 2 sliding doors and mat white central panel with engraving. Below: close-up of the recessed handle. (Sizes cm L 278 - D 65 - H 258.4)





Armadio a 2 ante scorrevoli.  
Telaio laccato nero in finitura lucida  
e specchio bianco.  
(Dim. cm L 278 - P 65 - H 258,4)  
Wardrobe with 2 sliding doors.  
Glossy black frame and white mirror.  
(Sizes cm L 278 - D 65 - H 258,4)

Armadio a 2 ante scorrevoli  
completamente laccate  
in colore bianco a finitura lucida  
con vetri in finitura "tissue".  
(Dim. cm L 278 - P 65 - H 258.4)  
Wardrobe with 2 sliding doors,  
totally glossy white lacquered  
and glass in "tissue" finish.  
(Sizes cm L 278 - D 65 - H 258.4)



Armadio a 2 ante scorrevoli  
di forte spessore: profilo in alluminio,  
pannelli laccati colore RAL 8025  
in finitura lucida e specchi bianchi.  
(Dim. cm L 278 - P 70 - H 258.4)  
Wardrobe with 2 thick sliding doors:  
aluminium profile,  
panels lacquered in RAL 8025 colour,  
glossy finish and white mirrors.  
(Sizes cm L 278 - D 70 - H 258.4)



Armadio a 2 ante scorrevoli  
di forte spessore:  
cornice in alluminio brillantato  
e vetro nella finitura "iced black".  
(Dim. cm L 278 - P 70 - H 258.4)  
Wardrobe with 2 thick sliding doors:  
polished aluminium frame  
and glass in "iced black" finish.  
(Sizes cm L 278 - D 70 - H 258.4)





Armadio a 2 ante scorrevoli di forte spessore:  
finitura impiallacciata nella tonalità rovere moka  
e specchio fumè. Cornice in alluminio brillantato.  
(Dim. cm L 278 - P 70 - H 258,4)  
Wardrobe with 2 thick sliding doors:  
mocha stained oak veneered finish  
and smoky grey glass. Polished aluminium frame.  
(Sizes cm L 278 - D 70 - H 258,4)



sestante 30





sestante **31**

Armadio scorrevole a 2 ante  
di forte spessore in laccato nero lucido:  
pannello centrale impiallacciato  
nella tonalità ebano e profilo in alluminio.  
(Dim. cm L 278 - P 70 - H 258.4)  
Wardrobe with 2 thick sliding doors,  
glossy black lacquered:  
central panel veneered in ebony colour  
and aluminium profile.  
(Sizes cm L 278 - D 70 - H 258.4)



Armadio a 2 ante scorrevoli di forte spessore, laccato in colore bianco a finitura lucida e profili in alluminio.  
(Dim. cm L 278 - P 70 - H 258,4)  
Wardrobe with 2 thick sliding doors, glossy white lacquered and aluminium profiles.  
(Sizes cm L 278 - D 70 - H 258,4)

Armadio a 2 ante scorrevoli di forte spessore, laccato di colore bianco a finitura lucida e pannellatura orizzontale in vetro verniciato di colore grigio coprente. Profili di alluminio.  
(Dim. cm L 278 - P 70 - H 258.4)  
Wardrobe with 2 thick sliding doors, glossy white lacquered and horizontal panels in opaque grey painted glass. Aluminium profiles.  
(Sizes cm L 278 - D 70 - H 258.4)



Armadio a 2 ante scorrevoli con telaio e cartella impialacciate nella tonalità essenza rovere moka.  
(Dim. cm L 278 - P 65 - H 258,4)  
Wardrobe with 2 sliding doors with frame and central panel veneered in mocha oak finish.  
(Sizes cm L 278 - D 65 - H 258,4)



Armadio a 2 ante scorrevoli  
con anta telaio in alluminio  
a finitura tonalità rovere moro  
e specchio effetto bronzo.  
(Dim. cm L 278 - P 65 - H 258,4)  
Wardrobe with 2 sliding doors.  
Door with frame in dark oak  
stained aluminium  
and bronze finish mirror.  
(Sizes cm L 278 - D 65 - H 258,4)



Armadio a 3 ante scorrevoli di forte spessore con pannelli e profili laccati di colore nero a finitura lucida ed inserti in tessuto nero.  
(Dim. cm L 416 - P 70 - H 258,4)  
Wardrobe with 3 thick sliding doors with glossy black coloured panels and profiles and black fabric inserts.  
(Sizes cm L 416 - D 70 - H 258.4)





Armadio a 3 ante scorrevoli di forte spessore  
con telaio brillantato e specchi incisi a finitura piombo.  
(Dim. cm L 416 - P 70 - H 258.4)  
Wardrobe with 3 thick sliding doors  
with polished frame and lead finish etched mirrors.  
(Sizes cm L 416 - D 70 - H 258.4)





Armadio a 3 ante scorrevoli di forte spessore con telaio brillantato e pannelli laccati di colore nero a finitura lucida.  
(Dim. cm L 416 - P 70 - H 258,4)  
Wardrobe with 3 thick sliding doors with polished frame and glossy black lacquered panels.  
(Sizes cm L 416 - D 70 - H 258,4)

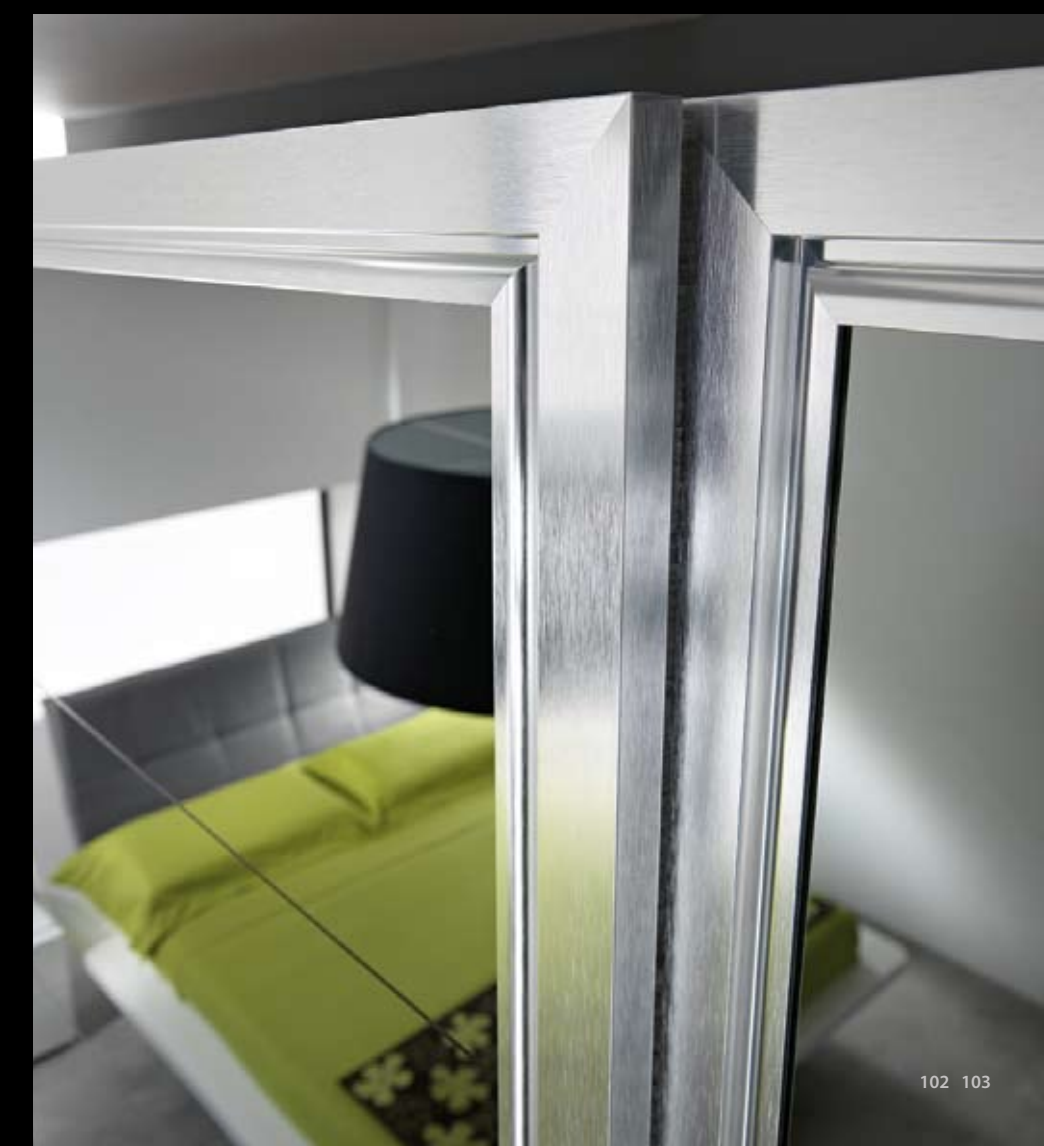
Armadio a 3 ante scorrevoli  
con pannelli laterali in laccato  
di colore nero a finitura lucida  
e pannelli centrali incisi,  
impiallacciati nella tonalità noce.  
(Dim. cm L 329 - P 65 - H 258,4)  
Wardrobe with 3 sliding doors,  
glossy black lacquered side panels  
and walnut finish veneered  
central panels with engraving.  
(Sizes cm L 329 - D 65 - H 258,4)





sestante **40**

Armadio a 3 ante scorrevoli  
con telaio in alluminio brillantato  
e specchi nella finitura piombo inciso.  
(Dim. cm L 329 - P 65 - H 258,4)  
Wardrobe with 3 sliding doors  
with polished aluminium frame  
and lead finish etched mirrors.  
(Sizes cm L 329 - D 65 - H 258,4)



Armadio a 3 ante scorrevoli  
con telaio nella finitura  
tonalità rovere moka  
e cartella in colore bianco lucido.  
(Dim. cm L 278 - P 65 - H 258,4)  
Wardrobe with 3 sliding doors  
with mocha oak stained frame  
and glossy white central panel.  
(Sizes cm L 278 - D 65 - H 258,4)







Armadio a 3 ante scorrevoli  
con telaio e cartella  
in tonalità frassino bianco opaco.  
(Dim. cm L 278 - P 65 - H 258.4)  
Wardrobe with 3 sliding doors  
with frame and central panel  
in mat white ash stain.  
(Sizes cm L 278 - D 65 - H 258.4)



Amadio a 3 ante scorrevoli  
con telaio e cartella in finitura laccata  
di colore bianco opaco.  
(Dim. cm L 416 - P 65 - H 258,4)  
Wardrobe with 3 sliding doors  
with mat white lacquered frame  
and central panel.  
(Sizes cm L 416 - D 65 - H 258,4)







Armadio a 3 ante scorrevoli  
con telaio laccato nel colore  
RAL 8025 in finitura opaca  
e specchio effetto bronzo.  
(Dim. cm L 329 - P 65 - H 258.4)  
Wardrobe with 3 sliding doors  
with frame lacquered  
in RAL 8025 colour, mat finish,  
and bronze finish mirror.  
(Sizes cm L 329 - D 65 - H 258.4)

Armadio a 3 ante scorrevoli  
con telaio impiallacciato  
nella tonalità rovere moka  
e vetro verniciato di colore bianco.  
(Dim. cm L 416 - P 65 - H 258.4)  
Wardrobe with 3 sliding doors  
with mocha oak stained veneered frame  
and white painted glass.  
(Sizes cm L 416 - D 65 - H 258.4)





sestante **46**

Armadio a 3 ante scorrevoli di forte spessore,  
laccate in colore bianco lucido  
e inserto orizzontale in cuoio nero.  
Profili in finitura alluminio.  
(Dim. cm L 416 - P 70 - H 258.4)  
Wardrobe with 3 thick sliding doors,  
glossy white lacquered,  
and horizontal insert in black leather.  
Profiles in aluminium finish.  
(Sizes cm L 416 - D 70 - H 258.4)

Armadio a 3 ante scorrevoli di forte spessore,  
impiallacciate nella tonalità rovere moka  
con inserto orizzontale in cuoio colore panna.  
(Dim. cm L 329 - P 70 - H 258.4)  
Wardrobe with 3 thick sliding doors,  
mocha oak stain veneered,  
and horizontal insert in cream leather.  
(Sizes cm L 329 - D 70 - H 258.4)

Armadio a 3 ante scorrevoli  
con pannelli di colore nero lucido,  
specchio fumè  
e telaio in finitura alluminio.  
(Dim. cm L 278 - P 65 - H 258.4)  
Wardrobe with 3 sliding doors  
and glossy black panels,  
smoky grey mirror  
and aluminium finish frame.  
(Sizes cm L 278 - D 65 - H 258.4)



Armadio a 3 ante scorrevoli,  
impiallacciate nella tonalità rovere moka.  
(Dim. cm L 278 - P 66 - H 258.4)  
Wardrobe with 3 sliding doors  
veneered in mocha oak stain.  
(Sizes cm L 278 - D 66 - H 258.4)



Armadio a 4 ante scorrevoli di forte spessore  
con cornici in alluminio brillantato  
e specchio effetto fumè.  
(Dim. cm L 371 - P 70 - H 258.4)  
Wardrobe with 4 thick sliding doors  
with polished aluminium frame  
and smoky grey finish mirror.  
(Sizes cm L 371 - D 70 - H 258.4)



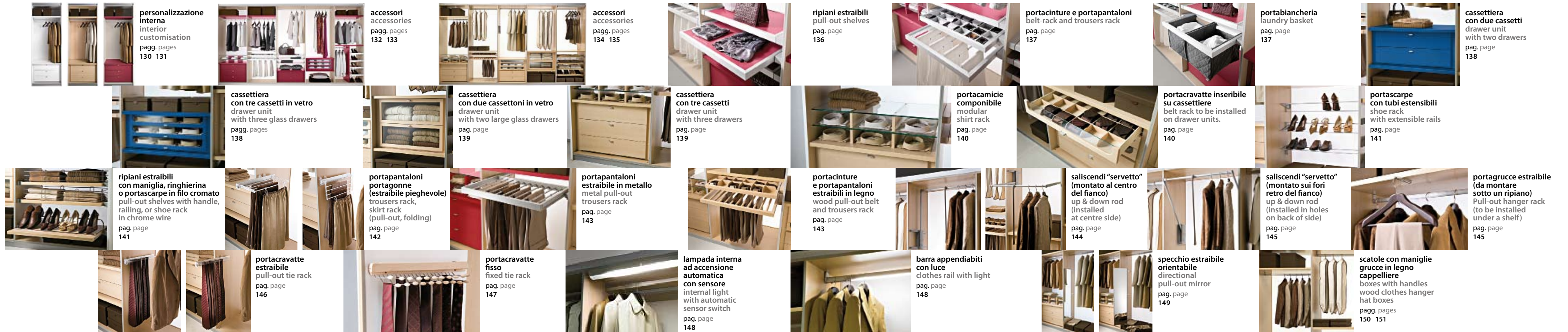


Armadio a 4 ante scorrevoli di forte spessore, con frontale in vetro nella tonalità tortora e profili in laminato a finitura rovere moro. (Dim. cm L 371 - P 70 - H 258.4)  
Wardrobe with 4 thick sliding doors with glass front in dove grey colour and dark oak finish laminate profiles. (Sizes cm L 371 - D 70 - H 258.4)





## personalizzazioni e accessori interni custom-made and internal accessories



### Totale libertà di gestione degli spazi di contenimento.

Il Programma Sestante dispone di un'ampia gamma di accessori come dotazione interna: elementi diversificati nelle funzioni, proposti come optional. La modularità degli elementi, tra vani appendiabiti e zone a ripiani o predisposte con cassettiere, consente una scansione degli spazi secondo schemi creativi personalizzabili. Disponibili: piani scorrevoli a vassoio, cassetti di varie dimensioni anche

provvisti di comodo frontale in vetro e dotati di griglie di separazione interna a specifica destinazione; scatole di varie dimensioni, originali e pratici sostegni portascarpe, portacravatte, porta-abiti su rastrelliere mobili. Per il sostegno di appendiabiti, possibilità di scelta tra asta fissa o discendente, provvista di meccanismo basculante. Accessori che uniscono genialità creativa a razionale praticità. Per fornire al guardaroba prescelto la migliore funzionalità di servizio.

### Total freedom of storage management.

The Sestante programme features a wide range of accessories for internal fittings: different functional elements, proposed as optional. Elements are modular, including hanging rails and shelving areas, or sections fitted with drawer units, allowing you to divide up spaces in your own, creative, personalised design. Available: sliding trays, various size drawers available with convenient

glass fronts and internal racks to separate out different items; different size boxes, original and practical shoe racks, tie racks and movable suit-racks. Choose from fixed or descending rails to hang hangers, with tilting mechanism. Accessories that blend creative genius with rational practicality. To make your chosen wardrobe a highly practical solution.

**PERSONALIZZAZIONE INTERNA ARMADI**  
**WARDROBE INTERIOR CUSTOMISATION**

**1**  
Struttura bianca, schienale bianco,  
attrezzatura bianca.  
White structure, white back,  
white fittings.

**2**  
Struttura bianca, schienale acero,  
attrezzatura bianca.  
White structure, maple back,  
white fittings.

**3**  
Struttura bianca, schienale bianco,  
attrezzatura acero.  
White structure, white back,  
maple fittings.

**4**  
Struttura acero, schienale acero,  
attrezzatura acero.  
Maple structure, maple back,  
maple fittings.

**5**  
Struttura acero, schienale bianco,  
attrezzatura acero.  
Maple structure, white back,  
maple fittings.

**6**  
Struttura acero, schienale acero,  
attrezzatura bianca.  
Maple structure, maple back,  
white fittings.

**7**  
Struttura tessuto, schienale tessuto,  
attrezzatura laccata.  
"Tissue" finish structure, "Tissue" finish  
back, lacquered fittings.

**8**  
Struttura tessuto, schienale bianco,  
attrezzatura bianca.  
"Tissue" finish structure, white back,  
white fittings.

**9**  
Struttura tessuto, schienale tessuto,  
attrezzatura acero.  
"Tissue" finish structure, "Tissue" finish  
back, maple fittings.

**10**  
Struttura tessuto, schienale acero,  
attrezzatura acero.  
"Tissue" finish structure, maple back,  
maple fittings.







ACCESSORI PER ARMADI  
ACCESSORIES FOR WARDROBES

**Ripiani estraibili in telaio alluminio  
con cartella finitura legno o laccata opaca.**  
Misure disponibili (cm):  
L 43,6, 58,6, 89,5 - P 49 - H 4  
Pull-out shelves with aluminium frame  
and wood finished or mat lacquered central panel.  
Available sizes (cm):  
L 43,6, 58,6, 89,5 - D 49 - H 4



**Portacinture e portapantaloni in telaio alluminio.**  
Misure disponibili (cm): L 89,5 - P 49 - H 4/6  
Belt-rack and trousers rack, aluminium frame.  
Available sizes (cm): L 89,5 - D 49 - H 4/6



**Portabiancheria in telaio alluminio e sacca in tessuto.**  
Misure disponibili (cm): L 58,6, 89,5 - P 49 - H 32  
Laundry basket, aluminium frame and fabric sack.  
Available sizes (cm): L 58,6, 89,5 - D 49 - H 32



ACCESSORI PER ARMADI  
ACCESSORIES FOR WARDROBES

**Cassettiera con due cassetti.**

Misure disponibili (cm):

singola: L 43.6, 58.6, 89.5, 106.4 - P 49 - H 35.3

doppia: L 119.5 - P 49 - H 35.3

Drawer unit with two drawers.

Available sizes (cm):

single: L 43.6, 58.6, 89.5, 106.4 - D 49 - H 35.3

double: L 119.5 - D 49 - H 35.3



**Cassettiera con tre cassetti in vetro.**

Misure disponibili (cm):

singola: L 43.6, 58.6, 89.5, 106.4 - P 49 - H 35.3

doppia: L 119.5 - P 49 - H 35.3

Drawer unit with three glass drawers.

Available sizes (cm):

single: L 43.6, 58.6, 89.5, 106.4 - D 49 - H 35.3

double: L 119.5 - D 49 - H 35.3



**Cassettiera con due cassettoni in vetro.**

Misure disponibili (cm):

singola: L 58.6, 89.5 - P 49 - H 57.7

doppia: L 119.5 - P 49 - H 57.7

Drawer unit with two large glass drawers.

Available sizes (cm):

single: L 58.6, 89.5 - D 49 - H 57.7

double: L 119.5 - D 49 - H 57.7



**Cassettiera con tre cassetti.**

Misure disponibili (cm):

singola: L 43.6, 58.6, 89.5 - P 49 - H 57.7

doppia: L 119.5 - P 49 - H 57.7

Drawer unit with three drawers.

Available sizes (cm):

single: L 43.6, 58.6, 89.5 - D 49 - H 57.7

double: L 119.5 - D 49 - H 57.7





**Portacamicie componibile.**  
Misure disponibili (cm):  
L 43,6, 58,6, 89,5 - P 49 - H 11,7  
Modular shirt rack.  
Available sizes (cm):  
L 43,6, 58,6, 89,5 - D 49 - H 11,7



**Portacinture da inserire su cassettiere L 89,5.**  
Misure disponibili (cm): L 74 - P 44 - H 4  
Belt rack to be installed on L 89,5 drawer units.  
Available sizes (cm): L 74 - D 44 - H 4

**Portascarpe con tubi estensibili da fissare a parete o tra i fianchi.**  
Misure disponibili (cm): L min 56 max 100  
Shoe rack with extensible rails to be installed on back or between sides.  
Available sizes (cm): L min 56 max 100



**Ripiani estraibili con maniglia, ringhierina, o portascarpe in filo cromato.**  
Misure disponibili (cm): 43,6, 58,6, 89,5  
Pull-out shelves with handle, railing, or shoe rack in chrome wire.  
Available sizes (cm): 43,6, 58,6, 89,5



**ACCESSORI PER ARMADI**  
ACCESSORIES FOR WARDROBES

**Portapantaloni, portagonne (estraibile pieghevole).**  
Misure disponibili (cm): L 48  
Trousers rack, skirt rack (pull-out, folding).  
Available sizes (cm): L 48



**Portapantaloni estraibile in metallo (solo su armadi).**  
Misure disponibili (cm): L 89.5, 106.4 - P 51.5 - H 5  
Metal pull-out trousers rack (on wardrobes only).  
Available sizes (cm): L 89.5, 106.4 - D 51.5 - H 5



**Portacinture e portapantaloni estraibili in legno.**  
Misure disponibili (cm): L 89.5 - P 50 - H 7/4  
Wood pull-out belt and trousers rack.  
Available sizes (cm): L 89.5 - D 50 - H 7/4





Saliscendi "servetto" montato al centro del fianco.  
Misure disponibili (cm): L 58.6, 89.5, 106.4, 119.5, 135.4  
Up & down rod installed at side centre.  
Available sizes (cm): L 58.6, 89.5, 106.4, 119.5, 135.4



Saliscendi "servetto" montato sui fori retro del fianco.  
Misure disponibili (cm): L 58.6, 89.5, 106.4, 119.5, 135.4  
Up & down rod installed on side back.  
Available sizes (cm): L 58.6, 89.5, 106.4, 119.5, 135.4



Portagruce estraibile (da montare sotto un ripiano).  
Pull-out hanger rack (to be installed under a shelf).



**Portacravatte estraibile.**  
Misure disponibili (cm): L 48  
Pull-out tie rack.  
Available sizes (cm): L 48



**Portacravatte fisso.**  
Misure disponibili (cm): L 40  
Fixed tie rack.  
Available sizes (cm): L 40



**Lampada interna ad accensione automatica con sensore;** applicabile a tutti i tipi di armadiature.  
Misure disponibili (cm): L 53, 85, 110  
Internal light with automatic sensor switch, can be applied to all types of wardrobes.  
Available sizes (cm): L 53, 85, 110



**Barra appendiabiti con luce** (accensione automatica con sensore).  
Misure disponibili (cm): L 58.6, 89.5, 106.4, 119.5  
Clothes rail with light (with automatic sensor switch).  
Available sizes (cm): L 58.6, 89.5, 106.4, 119.5

**Specchio estraibile orientabile** (da montare solo su armadi con anta scorrevole).  
Misure disponibili (cm): L 35, H 160  
Directional pull-out mirror (to be installed on sliding door wardrobes, only).  
Available sizes (cm): L 35, H 160





**Scatole con maniglie** (rivestite in tela color marrone e munite di maniglia in cuoio) misure disponibili (cm):  
L 26 - P 51 - H 6,5  
L 26 - P 51 - H 13  
L 26 - P 51 - H 26  
L 40 - P 51 - H 26  
Boxes with handles (with brown fabric covering and equipped with leather handle) available sizes (cm):  
L 26 - D 51 - H 6.5  
L 26 - D 51 - H 13  
L 26 - D 51 - H 26  
L 40 - D 51 - H 26



**Grucce legno con asta portapantaloni o con clips portagonna.**  
Wood clothes hanger with trousers hanging rod or with skirt hanging clips.



**Cappelliere rivestite in tela colore marrone.**  
Misure disponibili (cm):  
L 28 - P 28 - H 18  
L 32 - P 32 - H 22  
L 36 - P 36 - H 25  
Hat boxes with brown fabric covering.  
Available sizes (cm):  
L 28 - D 28 - H 18  
L 32 - D 32 - H 22  
L 36 - D 36 - H 25

