

A white ceramic mug is positioned centrally, resting on a thick stack of newspapers. The newspapers are layered and slightly wavy, creating a textured base. The background is a plain, light gray. The text 'BONALDO Today' is overlaid on the mug. 'BONALDO' is in a bold, italicized, dark gray sans-serif font, while 'Today' is in a lighter, white, lowercase sans-serif font.

***BONALDO***  
Today

**BONALDO**  
[www.bonaldo.it](http://www.bonaldo.it)

# Bonaldo Today

# Index

Alanda	P 40-451	Giotto	P 172-173	Pebble	P 102-103
Angel	P 82-85	Giuseppina	P 10-13	Pierrot King	P 156-157
Babel	P 104-105	Gloria	P 52-53 / 68-69	Plinto	P 78-81
Balou	P 61-62	Good Mood	P 142-145	Poly	P 24-25
Big Table	P 48-55	Handy	P 162-163	Quadrica	P 134-135
Billo	P 180-181	Hoppy	P 94-95	Raja	P 78-79
Bloom alto	P 174-175	Idole	P 14-17 / 20-23	Skipping	P 36-37
Bloom ego	P 176-177	James	P 86-87	Sol	P 14-19
Blox	P 116-117	Kudo	P 82-85	Squaring alto	P 168-169 / 186-187
Candy	P 190-191	Land	P 154-155	Squaring penisola	P 170-171
Chat	P 76-77	Lei si	P 98-99	Tag	P 86-87
Chat Double	P 72-75	Lingotto	P 68-69	Tectonic	P 126-127
Clip	P 6-9	Lyu	P 88-89	Thin	P 160-161
Cosmos	P 118-119	Marc-U	P 138-141	Tip toe	P 62-63 / 66-67 / 81
Cubic	P 114-115	Marta	P 76-77	Titti	P 182-185
Cubic glass	P 112-113	Mille	P 42-47	Tom	P 88-89
Dragonfly	P 32-35	Mille Coffee Table	P 146-147	Tree	P 108-109
Eva	P 90-91	Miranda	P 64-65	Tree light	P 106-107
Exell	P 128-129	Mirta	P 44-45 / 72-75	Twice	P 62-67
Fata	P 188-189	Mylife	P 70-71	Vanessa	P 58-59
Fli	P 96-99	Nadir	P 50-51	Velvet	P 56-59
Florence	P 166-167	Oasis	P 132-133	Venere	P 46-49 / 54-55
Fluff	P 164-165	Ori	P 92-93	Viento	P 30-31 / 96-97
Folio	P 130-131	Pangea	P 26-29	Vision	P 172-173
Fun	P 118-119	Parentesi	P 110-111	Voilà	P 122-125
Fun 3	P 120-121	Peanut B.	P 148-153	Wing	P 178-179

## Bonaldo Today

Soul and technology for unique and exclusive furnishings that constantly elicit new emotions, to be experienced every day.

Bonaldo is a company which shares, with designers such as Karim Rashid, Toshiyuki Kita, Mario Mazzer, Carlo Bartoli, Mauro Lipparini, Giuseppe Viganò and many more, the culture of creativity and product, innovation and experimentation, not as ends in themselves, but projected towards daily living. A language of modernity, capable of indulging different personalities, while maintaining unchanged the characters and languages of an industry that has always regarded every project as a challenge.

# Bonaldo Today

Anima e tecnologia per oggetti d'arredo unici ed esclusivi, che suscitano emozioni sempre nuove, da vivere ogni giorno. Bonaldo è un marchio che, con designers come Karim Rashid, Toshiyuki Kita, Mario Mazzer, Carlo Bartoli, Mauro Lipparini, Giuseppe Viganò e molti altri, condivide la cultura della creatività e del prodotto, dell'innovazione e della sperimentazione non fini a se stesse, ma proiettate al vivere quotidiano. Un linguaggio di modernità, capace di assecondare personalità diverse, pur mantenendo inalterati i caratteri e i linguaggi di un'industria che, da sempre, affronta ogni progetto come una sfida.

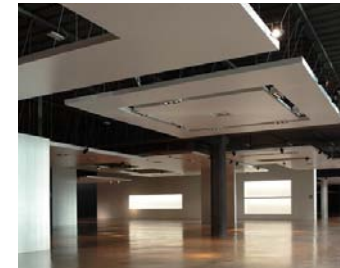
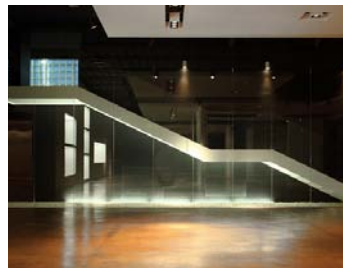
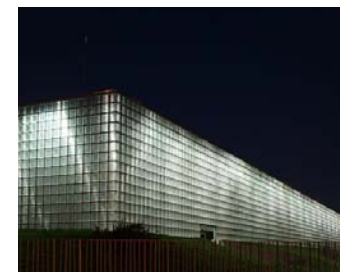
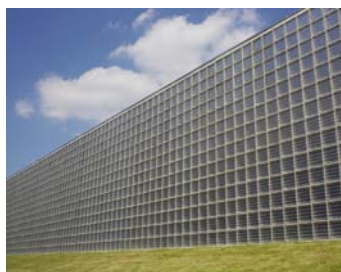
Il nuovo showroom Bonaldo, gallery di prodotti ma soprattutto luogo aperto, destinato ad eventi culturali e di comunicazione.

Il fascino della rivisitazione architettonica e creativa per un ambiente suggestivo ed emozionante disegnato da Mauro Lipparini, con al centro la fondamentale presenza del museo storico dell'azienda per sottolineare che, per Bonaldo, il futuro trova solide basi nella storia aziendale. 5000 mq coperti recuperati da una ex area produttiva e trasformati in spazio libero... libero di interpretare ogni volta le espressioni delle collezioni tra allestimenti, installazioni artistiche, di design, di architettura e di tecnologia.

The new Bonaldo showroom, product gallery and, above all, open space designed for cultural and informative events. Mauro Lipparini uses a glamorous architectural and creative revival to create striking and moving atmospheres.

At the centre of the showroom a museum displaying the company's history has pivotal presence, underlining that for Bonaldo the future has strong roots in the company's past. 5000m<sup>2</sup> covered area recovered from a former production area transformed into open space... free to render every expression of the collections through exhibitions, art installations, designs, architecture and technology.

# Showroom Bonaldo



050%

Loading 05%

**Blues\_design Dondoli e Pucci**

Sedia innovativa e dinamica, impilabile, realizzata con seduta forata in polipropilene stampato con iniezione termoplastica e svuotato a gas. Adatta per l'ambiente domestico e anche per il settore contract. Innovative and dynamic stacking chair with a perforated, polypropylene seat produced using thermoplastic injection moulding and gas vacuuming. Suitable for both home furnishing and the contract sector.





La sedia Blues, realizzata in polipropilene, è adatta anche per l'esterno ed è disponibile in molte varianti di colore.\_  
The Blues chair, made by polypropylene, is suitable also for outdoor use and is available in many different colour variants.\_







Sgabello destinato ad uso domestico e contract. Disponibile in diversi colori, Clip è formato da una base di forma triangolare, un fusto con pistone a gas e una struttura a tre raggi che costituisce seduta e poggiatesta.

Stool designed for home and contract use. Available in various colours, Clip has a triangular base, a gas piston stem and a three-ray structure that forms a seat and footrest.





La struttura è realizzata in metallo ed è interamente verniciata, il sedile è in poliuretano.\_

The structure is in completely painted metal and the seat is in polyurethane.\_



Sedia impilabile realizzata in policarbonato o poliammide, con stampaggio ad iniezione; adatta per interni, per esterni e nelle forniture contract.\_

Stackable chair made of polycarbonate or polyamide, using the injection moulding technique; suitable for indoor use, outdoor use and contract supplies.\_







Sol: serie di tavoli allungabili con gambe realizzate in fusione di alluminio e disponibili in diverse finiture; piano in cristallo oppure in doluflex. I volumi minimi e il piano creano un piacevole effetto di leggerezza e dinamicità.\_

Sol: a series of leaf tables. The legs are in cast aluminium and available in different colours; table top in glass or in doluflex. The minimalist volumes and the table top create a pleasant effect of lightness and dynamism.\_

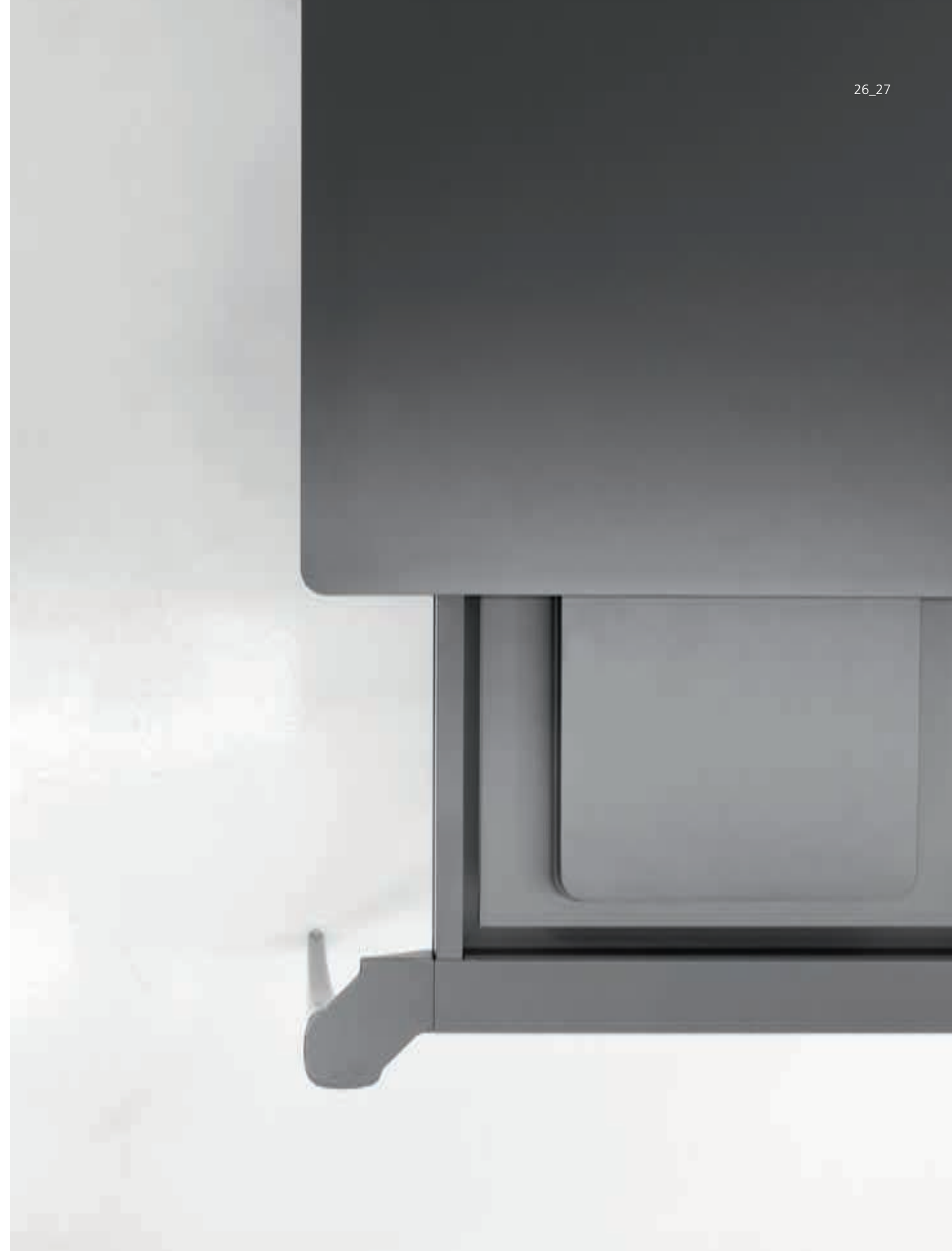


## Sol\_Bartoli Design



Il tavolo Sol è dotato di due prolunghe laterali che, quando non utilizzate, alloggiato in un vano posto sotto il piano. Il meccanismo di estensione è pratico da estrarre grazie alle piccole rotelle poste sotto le gambe e alle due maniglie che consentono una facile presa.\_

Sol has two lateral extensions that are stored in a space under the table top when not in use. The extension mechanism is easy to pull out thanks to small wheels positioned under the legs and to two handles that make it easy to grasp.\_



Idole\_design Dondoli e Pocchi



Sedia impilabile realizzata in poliuretano ad alta densità, ignifugo, ideale quindi anche per forniture contract. Gambe in alluminio. La singolare apertura caratterizza il disegno dello schienale.\_

Stackable chair in high density, fire resistant polyurethane, also ideal for contract furnishing. Aluminium legs. The chair back features a unique opening.\_











Pangea\_design Dondoli e Pocci

Sedia impilabile realizzata in policarbonato o poliammide, con stampaggio ad iniezione; adatta per interni, per esterni e nelle forniture contract.\_

Stackable chair made of polycarbonate or polyamide, using the injection moulding technique; suitable for indoor use, outdoor use and contract supplies.\_







Sedia impilabile realizzata completamente in polipropilene; adatta per interni, esterni e contract. Viento è disponibile in due versioni: con schienale pieno e con schienale traforato.\_

Stackable chair made entirely of polypropylene; suitable for indoor, outdoor and contract use. Viento is available in two versions: with solid or perforated backrest.\_



**Dragonfly\_design Karim Rashid**

Dragonfly si trasforma da poltrona in chaise longue con un semplice movimento di apertura. Tanti rivestimenti in tessuto o pelle e una solida struttura in acciaio interamente schiumata a freddo. A simple opening action converts Dragonfly from a chair to a chaise longue. Many coverings are available in fabric or leather. Strong steel structure padded entirely with cold-expanded foam.





**Skipping\_design Karim Rashid**

Sgabello girevole, regolabile in altezza, con struttura in acciaio.\_ Swivelling stool, height adjustable, with steel structure.\_





270%

Loading 27%

**Alanda\_design Gino Carollo**

Poltroncina realizzata in poliuretano schiumato a freddo, con rivestimento in pelle o skay disponibile in tanti colori. Ideale per spazi domestici ma anche per ristoranti e contract. Chair in cold-foamed polyurethane with a leather or skay covering in a wide range of colours. Ideal for the home, but also for restaurant and contract spaces.





**Mille\_Bartoli Design + Mirra\_design James Brönte**

Mille è un tavolo fisso, disponibile in diverse forme e dimensioni; piano in cristallo trasparente. Gambe cromate.\_  
Mille is a fixed table available in various shapes and sizes; clear glass top. Chrome-plated legs.\_







Tavolo fisso o allungabile,  
disponibile in diverse dimensioni  
e molte varianti di finitura.  
Gambe in acciaio verniciato  
e piano disponibile in cristallo  
o legno. Nell'immagine: piano  
in legno massello.\_

Fixed or extendable table  
available in various sizes and  
in many different finishings.  
Painted steel legs and glass  
or wooden top available.  
In the picture: solid wood top.\_













Tavolo fisso o allungabile,  
disponibile in diverse dimensioni  
e molte varianti di finitura.  
Gambe in acciaio verniciato  
e piano disponibile in cristallo  
o legno. \_

Fixed or extendable table  
available in various sizes and  
in many different finishings.  
Painted steel legs and glass  
or wooden top available. \_





Velvet\_Bartoli Design

Sedia realizzata in poliuretano schiumato a freddo, completamente rivestita in pelle o skay. Avvolgente, con linee morbide e dimensioni contenute.\_

Chair in cold-foamed polyurethane, completely covered in leather or skay. An enveloping chair with soft lines and reduced dimensions.\_



**Vanessa + Velvet\_Bartoli Design**

Tavolo con elementi in multilaminare di legno ricomposto e stratificato. Piano in cristallo disponibile in diverse dimensioni.\_  
Table with elements made from recomposed, stratified multilayer wood. Glass table top, available in various sizes.\_



**Balou\_design James Brönte**

Sedia imbottita con struttura in acciaio e imbottitura schiumata a freddo. Il rivestimento è in skay o in pelle.\_  
Upholstered chair with steel structure and cold expanded foam padding. The covering is in skay or leather.\_

Twice + Tip toe\_design Mauro Lipparini  
Libreria / Bookcase Parentesi



Twice, tavolo fisso o allungabile con prolunga laterale. Disponibile in diverse dimensioni e finiture. Tip toe, sedia con struttura in acciaio schiumata a freddo e rivestimento in pelle.\_

Twice is available as a fixed table or with a side extension. Various sizes and finishes are available. Tip toe, seat with a cold-expanded foam steel structure and leather covering.\_













Chat Double, tavolo allungabile con doppia prolunga laterale e struttura in alluminio anodizzato. Il piano è disponibile in diverse finiture. Mirta, sedia imbottita con struttura in acciaio. Imbottitura in poliuretano espanso e rivestimento in skay, pelle o cuoio.\_

Chat Double, extending table with double side extension and anodised aluminium structure. The top is available in various finishes. Mirta, padded seat with steel structure. Padded with expanded polyurethane and skay, leather or emery-leather covering.\_









Plinto, tavolo allungabile con piano e prolunga in cristallo. La prolunga è collocata al di sotto del piano, all'occorrenza ruota di 180° e si alza allo stesso livello. La struttura è in metallo. Raja, sedia imbottita con struttura in acciaio cromato e imbottitura schiumata a freddo. Rivestimento in tessuto o pelle.\_

Plinto, extending table with glass top and glass extension. The extension is located under the top; when needed it pivots through 180° and raises to the same level. The structure is in metal. Raja, padded seat with a chrome-plated steel structure and cold-expanded foam padding. Fabric or leather covering.\_



Plinto, tavolo allungabile con piano e prolunga in cristallo. La prolunga è collocata al di sotto del piano, all'occorrenza ruota di 180° e si alza allo stesso livello. La struttura è in metallo. Tip toe, sedia con struttura in acciaio schiumata a freddo e rivestimento in pelle.\_

Plinto, extending table with glass top and glass extension. The extension is located under the top; when needed it pivots through 180° and raises to the same level. The structure is in metal. Tip toe, chair with a cold-expanded foam steel structure and leather covering.\_









James\_design Peter Ross + Tag\_design Mauro Lipparini

James, tavolo allungabile con prolunghe laterali. Struttura in acciaio cromato e gambe in legno. Il piano in cristallo è disponibile in diverse finiture.

Tag, sedia imbottita con struttura acciaio cromato. Imbottitura in schiumato a freddo. Rivestimento in tessuto o pelle.\_

James, extending table, with side extension leaves. Chrome-plated steel structure and wooden legs. The glass top is available in various finishes. Tag, padded seat with a chrome-plated steel structure. Cold-expanded foam padding. Fabric or leather covering.\_



**Tom\_design Peter Ross + Lyu\_design James Brönte**

Tavolo allungabile, con prolunghe laterali e struttura in acciaio cromato. Il piano in cristallo è disponibile in diverse finiture. Lyu, sedia con struttura in acciaio ed imbottitura in gomma indeformabile ad alta densità. Rivestimento in cuoio.\_  
Extending table, with side extension leaves. Chrome-plated steel structure. The glass top is available in various finishes.  
Lyu, chair with steel structure and padded with crush-proof high density rubber. Emery-leather covering.\_



Sedia con struttura in acciaio.  
Seduta e schienale sono in  
alluminio spazzolato. Lo schienale  
è ancorato alla struttura senza  
elementi a vista.\_

Chair with steel structure. Seat  
and back in polished aluminium.  
The backrest is attached to the  
structure without any visible  
components.\_



Ori pesa poco più di 3 kg e, chiusa, occupa uno spazio di soli 5 cm di spessore. La struttura è in estruso di alluminio. Sedile e schienale sono in ABS colorato, disponibile in più varianti. Ori dispone di un proprio carrello in metallo verniciato.\_

Ori weighs little more than 3 kg and, when closed, is only 5 cm thick. The structure is in extruded aluminium. The seat and backrest are in coloured ABS, available in a range of versions. Ori has its own painted metal trolley.\_



**Hoppy\_design Giorgio Manzali**

Sgabello girevole, regolabile in altezza con pistone a gas. Struttura in acciaio e seduta in cuoio.\_  
Swivelling, adjustable-height stool with gas piston. Steel structure and emery-leather seat.\_



**Fli\_design Peter Ross + Viento\_design Dondoli e Pocci**

Fli, tavolo fisso o allungabile con prolunghe laterali. Struttura in acciaio verniciato o cromato. Piano disponibile in cristallo o Doluflex® laminato. Prolunghe in Doluflex® laminato. Viento, sedia impilabile realizzata completamente in polipropilene; adatta per interni, esterni e contract. Viento è disponibile in due versioni: con schienale pieno e con schienale forato. Fli, fix or leaf table with side extensions. Frame in painted or chromed steel. Top available in glass or laminated Doluflex®. Extensions in laminated Doluflex®. Viento, stackable chair in polypropylene suitable for indoors, outdoors and contract. Viento is available in two versions – with solid or perforated back.







Loading 48%



Pebble è realizzato in materiale plastico, attraverso la tecnica dello stampaggio rotazionale. E' proposto in tinta unita e in versione bicolore, con superfici interne ed esterne di colori diversi. Utilizzabile anche all'esterno.\_

Pebble is produced in plastic material using a rotational moulding technique. It is available in one and two colours with the inner and outer surfaces in different colours. Suitable also for outdoor.\_





Babel, libreria dalla forma tronco-conica realizzata in polietilene stampato, con la tecnica rotazionale. La superficie è rigata irregolarmente, come una texture naturale. Babel è disponibile in diversi colori e si inserisce con facilità in ogni ambiente, domestico e contract. Utilizzabile anche all'esterno.\_

Babel, bookcase with a tapered shape, made from moulded polyethylene using a rotational technique. Irregular lines on the surface give a natural texture. Babel is available in various colours and fits easily into any home or contract sector. Can also be used outdoors.\_



Tree light\_design Mario Mazzer

Specchio / Mirror Eclipse

Pouf / Puf Glam

116\_117



L'appendiabiti Tree diventa Tree Light, lampada da terra: un oggetto illuminante, disponibile nella versione bianca e realizzato in materiale plastico. La sorgente luminosa è a fluorescenza.\_

The Tree clothes hanger becomes the Tree Light floor lamp; a lighting object available in white and created in plastic material. Uses a fluorescent bulb.\_

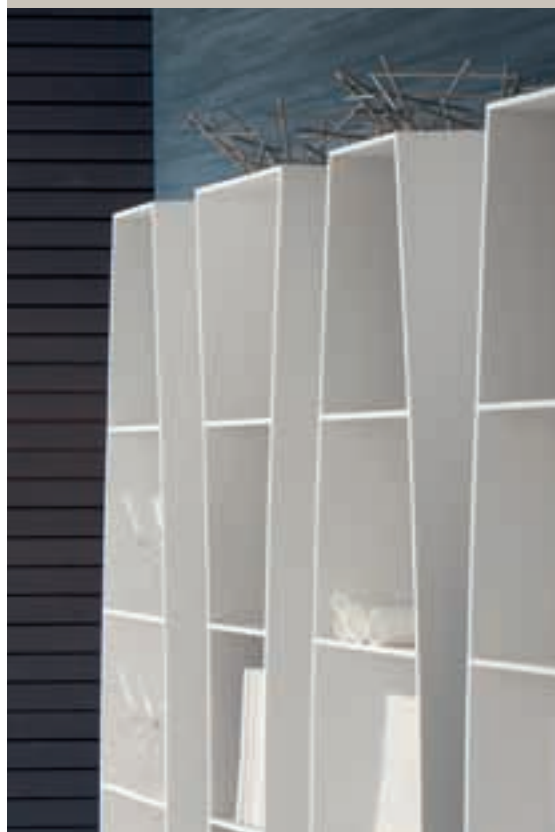


**Tree\_design Mario Mazzer**

Appendiabiti con struttura realizzata con la tecnica rotazionale, disponibile anche nella versione laccato lucido e in numerosi colori.\_ Clothes hanger with a structure made using a rotational technique. Also available in a glossy lacquered version and in several colours.\_



Parentesi\_design Gino Carollo



Libreria bifacciale autoportante, dinamica nella sua struttura curva. Parentesi è realizzata in materiale acrilico, le cui principali caratteristiche sono plasmabilità, assenza di giunte, leggerezza, resistenza, praticità nella pulizia. Colore bianco.\_

Double-sided, self-supporting bookcase with a dynamic, curved structure. Parentesi is produced in acrylic material, the main features of which are: pliability, lack of joints, lightness, resistance, practicality for cleaning. White.\_



Cubic glass\_design Gino Carollo  
Sedia / Chair Gloria  
Libreria girevole in cristallo, con base in acciaio.\_ Swivelling glass bookcase, with steel base.\_



**Cubic\_design Gino Carollo**

Libreria fissa o girevole con struttura in laccato opaco.\_  
Fixed or swivelling bookcase with mat lacquered structure.\_





Vetrina in cristallo inciso con  
motivo a scacchiera e base in  
acciaio. Disponibile in diverse  
finiture.\_

Glass cupboard in etched,  
chequered-pattern glass with  
steel base. Available in various  
finishes.\_



**Cosmos + Fun\_ design Gino Carollo**

Cosmos, tavolino con piano in cristallo e struttura rivestita in pelle. Con o senza illuminazione interna. Fun, libreria con struttura in laccato opaco, disponibile in diverse finiture. Cosmos, small table with a glass top and leather-covered structure. With or without internal lighting. Fun, bookcase with a mat lacquered structure. Available in various finishings.



**Fun 3\_design Gino Carollo**

Libreria con ripartizioni irregolari che creano un piacevole effetto dinamico. Struttura in laccato opaco.  
Con Fun è possibile accostare più elementi. Bookcase with irregular compartments giving an attractive, dynamic effect.  
Structure in mat lacquered wood. With Fun, several units can be placed next to each other.





Tavolino realizzato in plexiglas  
e disponibile in diversi colori.\_  
Small table produced in plexiglas  
and available in various colours.\_





**Voilà\_design Max Piva + XXLlight\_design D'Urbino e Lomazzi**

Divano / Sofa **Peanut B.**

Tavolino realizzato in lamiera verniciata e disponibile in diversi colori. Lampada XXLlight con struttura in polietilene colorato in massa e paralume in policarbonato. Small table produced in painted metal sheet and available in various colours. XXLlight lamp with a polyethylene, batch-dyed structure and polycarbonate shade.

**Tectonic\_design Alain Gilles**

Tavolini con struttura e piano in acciaio verniciato. Il piano è disponibile in due versioni: in filo d'acciaio e in lamiera.\_  
Small tables with structure and top in painted steel. The top is available in two versions: in steel wire and in steel sheet.\_



**Exell\_design Gino Carollo**

Divano / Sofa **Peanut B.**

Tavolino con piano in cristallo inciso a scacchiera, disponibile in diverse finiture.\_  
Small table with etched, chequered-pattern glass top, available in various finishes.\_





**Folio\_design Gino Carollo**

Divano / Sofa **Peanut B.**

Tavolini in cristallo, quadrati e rettangolari. La tipologia prevede diverse finiture.\_  
Small glass tables, square and rectangular. Various finishes are available.\_



Oasis\_design Dondoli e Poggi  
Poltrona / Upholstered chair **Dragonfly**

Credenza con struttura laccata,  
disponibile in diverse dimensioni  
e finiture.\_

Sideboard with lacquered finish  
frame, available in different sizes  
and finishes.\_

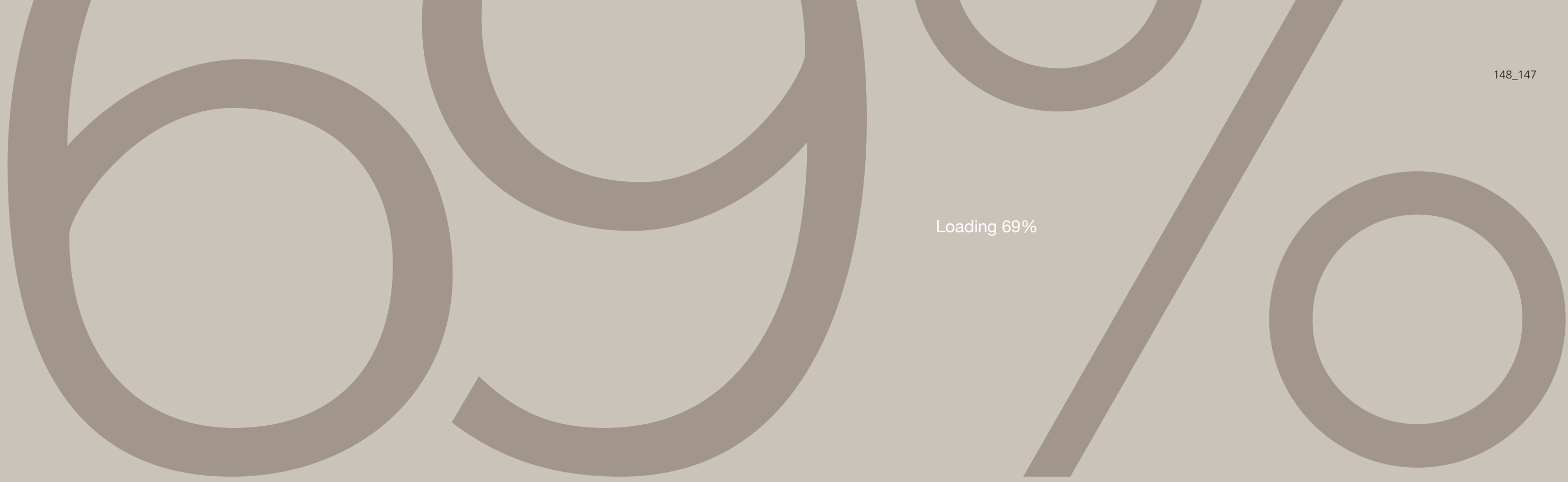
142\_143



Credenza con struttura laccata.  
Ante, fianchi e piano superiore  
rivestiti in cristallo inciso con  
motivo a scacchiera.  
Disponibile in diverse dimensioni  
e finiture.\_

Sideboard with a lacquered  
structure. Shutters, sides and  
top covered in engraved glass  
with a chessboard pattern.  
Available in various sizes and  
finishings.\_





Loading 69%

Marc-U\_design Mauro Lipparini

Tavolino / Small table **Pebble**

Lampada / Floor lamp **XXLight**



La collezione è costituita da piattaforme di diverse misure che si abbinano articolando composizioni di varie forme. Sulla struttura in legno poggiano morbidi cuscini che costituiscono seduta e schienale. L'imbottitura in poliuretano è rivestita in tessuto, completamente sfoderabile, o in pelle.\_

The collection is made up of various-sized platforms that can be combined by placing compositions of different shapes together. Soft cushions lie on top of the wooden structure and form the seat and back. The polyurethane filling is covered in completely removable fabric, or leather.\_



Marc-U\_design Mauro Lipparini  
Tavolino / Small table **Pebble**  
Lampada / Floor lamp **XXLight**

150\_151



**Good Mood\_design Giuseppe Viganò**

Tavolino / Small table ICosi

Lampada / Floor lamp XXLlight

Divano componibile caratterizzato da volumi morbidi disegnati da profili. La componibilità è esaltata dai numerosi elementi disponibili, grazie ai quali è possibile creare soluzioni ad hoc per tutti gli spazi. Il meccanismo interno permette di modificare l'altezza dello schienale, creando un sistema flessibile e adattabile. Good Mood viene proposto con bordo perimetrale in vari colori.\_

A modular sofa featuring soft volumes highlighted by edging. The modularity is enhanced by a wide range of available elements, thanks to which you can create ad hoc solutions for all spaces. The internal mechanism allows you to alter the height of the back, creating a flexible, adaptable system. Good Mood is available with perimeter edging in various colours.\_



Good Mood\_design Giuseppe Viganò  
Tavolino / Small table ICosì  
Tavolino / Small table Duffy



Mille Coffee Table\_ Bartoli Design  
Divano / Sofa Good Mood



Sistema di tavolini fissi disponibili  
in diverse forme e dimensioni;  
piano in cristallo e gambe  
cromate.\_

Fixed table available in various  
shapes and sizes; glass top and  
chrome-plated legs.\_





**Peanut B. design Mauro Lipparini**

Peanut B. è una collezione di elementi componibili a piacere, con imbottitura in piuma. Rivestimento in tessuto sfoderabile o in pelle. Peanut B. is a collection of modular units that can be combined at pleasure with feather padding. Covering in removable fabric, or leather.



**Peanut B.\_design Mauro Lipparini**

L'ampia collezione di rivestimenti consente di vestire Peanut B con tante soluzioni personalizzate.\_  
The vast collection of coverings allows you to dress Peanut B in several personalised ways.\_



Peanut B.\_design Mauro Lipparini  
Tavolino / Small table Exell  
Libreria / Bookcase Cubic glass

162\_163



Land\_design CRS Bonaldo  
Tavolino / Small table **Big Planet** light  
Libreria / Bookcase **Cubic glass**

164\_165



Pierrot King\_design Glenn Thomas  
Poltrona / Chair **Marten**  
Tavolino / Small table **Planet light**

166\_167



87%

Loading 87%

**Thin\_design** Giuseppe Viganò

Tavolino / Small table **Voilà**

Lampada / Floor lamp **XXLight**



La leggera imbottitura della struttura in legno ed il rivestimento in tessuto che si assottiglia ai bordi, ricorda il “tapis à dormir”. Thin è sfoderabile e può essere vestito con numerose soluzioni di biancheria coordinata. Disponibile anche nella versione in pelle.\_

The light padding of the wooden structure and the fabric covering that slims down at the edges give a “tapis à dormir” effect.

Thin has a removable cover and can be dressed in several ways with coordinated linens. Also available in a leather version.\_



Handy\_design Mauro Lipparini  
Lampada / Floor lamp **XXLight**



La testata di Handy è caratterizzata dalla possibilità di regolare parte dello schienale nella posizione desiderata. Disponibile anche nella versione fissa (Handy Fix). Il rivestimento è in tessuto sfoderabile o in pelle. \_

The Handy headboard features an ability to adjust part of the back to the desired position. Also available in a fixed version (Handy Fix). Leather or removable fabric covering. \_





Fluff\_design Mauro Lipparini  
Tavolino / Small table Peanut B. table



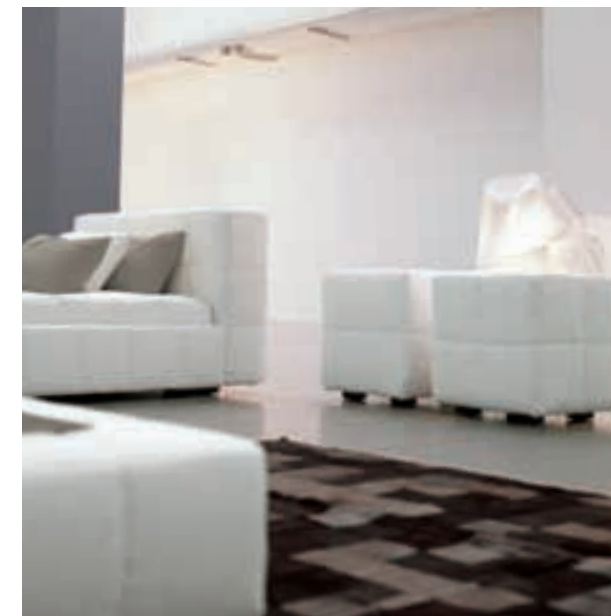
Fluff ha la testata e il giroletto imbottiti in soffice piuma. La struttura è disponibile in diverse dimensioni e la rete è regolabile in altezza. Il rivestimento in tessuto o pelle è completamente sfoderabile.\_

Fluff features a headboard and frame padded with soft feather. The structure is available in various sizes and the bed base height can be adjusted. The fabric or leather cover can be completely removed.\_

Florence\_design Giuseppe Viganò  
Tavolino / Small table Pebble  
Tavolino / Small table Tectonic

176\_177





La testata di Squaring esiste in diverse dimensioni e nella versione alta offre ancora più comfort. Rivestimenti in tessuto sfoderabile e complementi coordinati; disponibile anche nella versione in pelle.\_

Squaring's headboard is available in various sizes and the high version provides even greater comfort. Covers in removable fabric and coordinated accessories; also available in the leather version.\_



Giotto + Vision\_design Gino Carollo  
Tavolino / Small table Big Planet light  
Tavolino / Small table Tectonic

182\_183



Bloom alto\_design Peter Ross  
Tavolino / Small table Tectonic  
Pouf / Puf Glam  
Sedia / Chair Nadir alta

184\_185



**Bloom ego\_design Peter Ross**

Tavolino / Small table **Toffee**



L'ampia testata trapuntata di Bloom ego è un invito al totale relax. Il rivestimento, in tessuto o pelle, è disponibile in diversi colori. La collezione Bloom prevede testata bassa, alta, liscia e trapuntata.\_

The generous headboard is quilted with Bloom ego, inviting total relax. The covering comes in fabric or leather and is available in various colours. The Bloom collection includes low, high, smooth and quilted headboard.\_







Billo\_design CRS Bonaldo  
Tavolino / Small table Tectonic  
Libreria / Bookcase Fun  
Pouf / Puf Glam

190\_191



**Titti\_design Peter Ross**  
Tavolino / Small table **Pebble**  
Libreria / Bookcase **Babel**



Con Titti si possono ottenere molte soluzioni, grazie all'utilizzo della sola spalliera o con l'aggiunta della testata. Lo spazio sottostante può ospitare, a scelta, due cassetti, un ampio contenitore, una seconda rete. Una ricca tipologia consente diverse soluzioni d'arredo. Possibilità di ricamo per frasi personalizzate.\_

Various solutions are possible with Titti, thanks to the single back or the additional headboard. The space under the bed can hold two drawers, a large storage container or a second bed base. A wide choice of furnishing ideas. Option to embroider with personalised phrases.\_

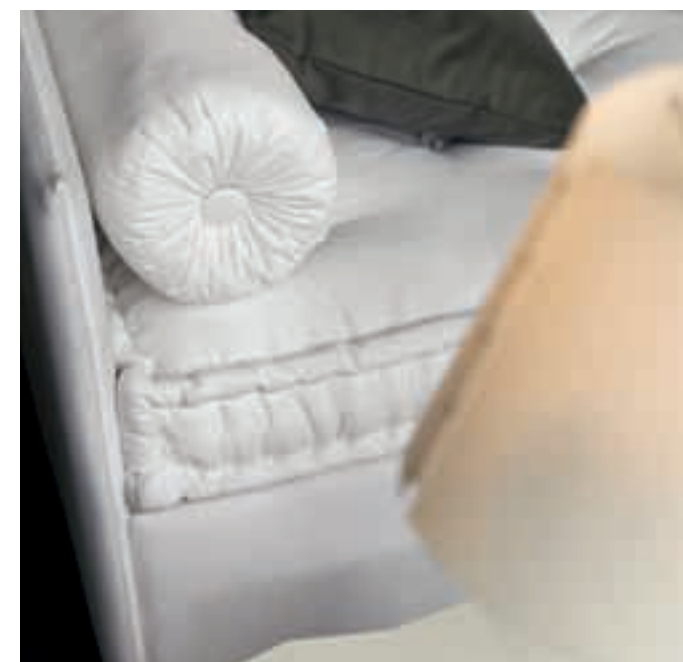


Titti\_design Peter Ross  
Libreria / Bookcase **Fun**  
Materasso / Mattress **Biblos**

194\_195



Titti quattro



Per Titti un'altra soluzione  
compositiva, ottenuta con  
l'impiego di diversi elementi.  
Lo spazio sottostante può essere  
attrezzato con contenitori.\_

Titti presents another  
compositional solution, achieved  
using various elements. The space  
underneath can be fitted with  
containers.\_



**Squaring alto\_design Giuseppe Viganò**

Comodino / Bedside table **Squaring**

Squaring alto fa parte di una collezione di letti sfoderabili con rete posizionabile a diverse altezze, attraverso appositi supporti. Squaring alto is part of a collection of beds with removable covers and a bed base that can be positioned at different heights using special supports.

**Fata\_design Dora Monti**

Appendiabiti / Clothes hanger **Tree** // Pouf / Puf **Cube**

Con Fata è possibile scegliere fra tante soluzioni di testate, spalliere ed un'ampia gamma di accessori.\_  
Fata offers numerous ideas to choose from headboards, backs and a wide range of accessories.\_





**Sol\_design Carlo Bartoli**  
Good Design Award 2010

**Pebble\_design Matthias Demacker**  
Good Design Award 2010  
Best Of Year 2010 Honoree

**Babel\_design Mario Mazzer**  
Good Design Award 2010

**Big Table\_design Alain Gilles**  
Good Design Award 2009

**Tectonic\_design Alain Gilles**  
Henry Van de Velde Label 2008

**Poly\_design Karim Rashid**  
Best Design 2007  
Red Dot Design Award 2008  
Good Design Award 2008

**Navy\_design Kaori Shiina**  
Best Design 2006

**Victoria\_design Dondoli e Pocci**  
Best Design 2006

**Flap\_design Karim Rashid**  
Good Design Award 2005

**Pierrot\_design Glenn Thomas**  
Good Design Award 2004

**Ron Aldodown\_design Ron Arad**  
IF Design Award 2003

**Ori\_Toshiyuki Kita**  
Good Design Award 2002

**H<sub>2</sub>O\_design Massimo Iosa Ghini**  
Good Design Award 2000

**Più\_design Chiamonte e Marin**  
Young Design Award 1996

**BEST  
DESIGN**



### Passion rewards us

Bonaldo's ideas have won numerous recognitions and awards from cultural agencies, organisations, museums and sector associations. The products selected both in Italy and abroad are unique in their creativity, innovation, research into new solutions and experimentation in new materials and finishes. Partnership with numerous designers from different backgrounds, cultures and production technology that offers excellence, regularly attract the attention of public and professionals alike. This recognition confirms Bonaldo's great work but, above all, is an invitation to follow the guideline that have always reflected the company's personality; passion, research and quality.

### La passione ci premia

Le idee Bonaldo hanno ottenuto numerosi riconoscimenti e premi, assegnati da enti e organizzazioni culturali, musei e associazioni di settore. I prodotti selezionati sia in Italia che all'estero si sono distinti per creatività, innovazione, ricerca di nuove soluzioni, sperimentazione di nuovi materiali e finiture. La collaborazione con numerosi designer - diversi per estrazione e cultura - e una tecnologia produttiva che offre l'eccellenza, puntualmente destano l'attenzione degli addetti ai lavori, e non solo. I relativi riconoscimenti sono una conferma del "fare bene", ma soprattutto rappresentano un invito a perseguire le linee guida che da sempre rappresentano la personalità Bonaldo: passione, ricerca, qualità.

concept  
romanoassociati.com

photographers  
Master Fotografie  
Paolo Golumelli by Studios  
Davide Lovatti  
Alberto Narduzzi  
Andrea Pancino

styling  
Roberta Tosolini

pre-press  
Grafiche Antiga

press  
Grafiche Antiga

Printed in Italy  
febbraio 2011

A large, minimalist graphic of the number '100' in a dark brown color. The '1' is a simple vertical bar with a small horizontal top bar. The '0's are thick, rounded, and open at the bottom. The text 'Loading 100%' is printed vertically in white on the left side of the '1'.

Loading 100%